

## Śląscy genealodzy w Legnicy [1]

2019-06-11 10:32

W ramach obchodów Międzynarodowego Dnia Archiwów, Archiwum Państwowe we Wrocławiu Oddział w Legnicy odwiedziła 21-osobowa grupa genealogów ze Śląskiego Towarzystwa Genealogicznego we Wrocławiu. Zwiedzanie Legnicy i innych wyjątkowych, z uwagi na ich walory historyczne i zabytkowe, miejscowości regionu – w tym Legnickiego Pola i Jawora – rozpoczęli oni właśnie od zapoznania się z siedzibą, zbiorami i działalnością Oddziału w Legnicy. Pracownicy Archiwum przedstawili, w formie prezentacji, dzieje i zasób legnickiego Oddziału oraz informację o aktach z zasobu przydatnych w badaniach genealogicznych, ze szczególnym uwzględnieniem tak wyjątkowego źródła, jakim są akta osiedleńcze - specyficzna dla Ziemi Zachodnich i Północnych i tym samym dla zasobu archiwów państwowych działających na tych terenach współcześnie, tworzona od 1945 roku dokumentacja związana z procedurą przydzielania gospodarstw rolnych przesiedleńcom z Kresów Wschodnich, repatriantom i osadnikom z innych terenów Polski. W aktach osiedleńczych (obecnie w zasobie AP O/Legnica - ponad 27 000 j. a.), oprócz opisów mienia pozostawionego na poprzednim miejscu zamieszkania, znaleźć można takie informacje, jak nazwisko i imiona osadnika i przybywających wraz z nim członków rodziny, daty i miejsca urodzenia, imiona rodziców (z nazwiskiem panieńskim matki), miejsce zamieszkania w dniu 1 września 1939 r. czy miejsce zamieszkania przed przybyciem na „Ziemie Odzyskane”, daty przybycia, wykształcenie i zawód (obecny i w poprzednich okresach) itp.

Dla uczestników wycieczki przygotowano wystawę archiwaliów, na której zaprezentowano m.in. iluminowany kopiariusz legnicki Ambrożego Bitschena z 1447 r., księgi ławnicze miasta Legnicy z XIV i XV w., wspaniale oprawione księgi miejskie Jawora z XVI w. czy – z czasów najnowszych – dokumenty z wyborów do Sejmu i Senatu z 4 czerwca 1989 r.

Śląscy genealodzy zwiedzili również magazyny archiwalne i pracownię digitalizacji.

Oprac. E. Łaborewicz.



[2]



[3]



[4]

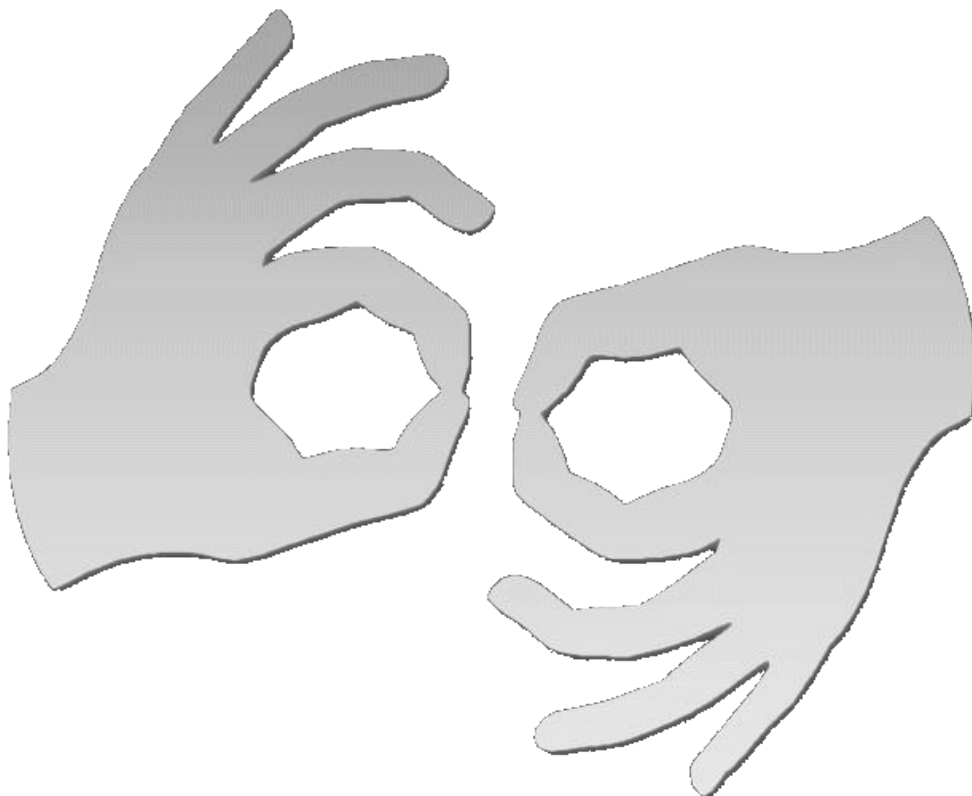


[5]



[6]

Fot. J. Bednarek.



[Tłumacz online](#)  
[języka migowego](#)

---

**Source URL:** <https://www.wroclaw.ap.gov.pl/de/node/319>

#### Links

[1] <https://www.wroclaw.ap.gov.pl/de/node/319> [2]  
[https://www.ap.wroc.pl/sites/default/files/images/2019/06/img\\_8539.jpg](https://www.ap.wroc.pl/sites/default/files/images/2019/06/img_8539.jpg) [3]  
[https://www.ap.wroc.pl/sites/default/files/images/2019/06/img\\_8532.jpg](https://www.ap.wroc.pl/sites/default/files/images/2019/06/img_8532.jpg) [4]  
[https://www.ap.wroc.pl/sites/default/files/images/2019/06/img\\_8538.jpg](https://www.ap.wroc.pl/sites/default/files/images/2019/06/img_8538.jpg) [5]  
[https://www.ap.wroc.pl/sites/default/files/images/2019/06/img\\_8545.jpg](https://www.ap.wroc.pl/sites/default/files/images/2019/06/img_8545.jpg) [6]  
[https://www.ap.wroc.pl/sites/default/files/images/2019/06/img\\_8552.jpg](https://www.ap.wroc.pl/sites/default/files/images/2019/06/img_8552.jpg)