

Polskie epidemie - epidemia ospy naturalnej we Wrocławiu w 1963 r.

[1]

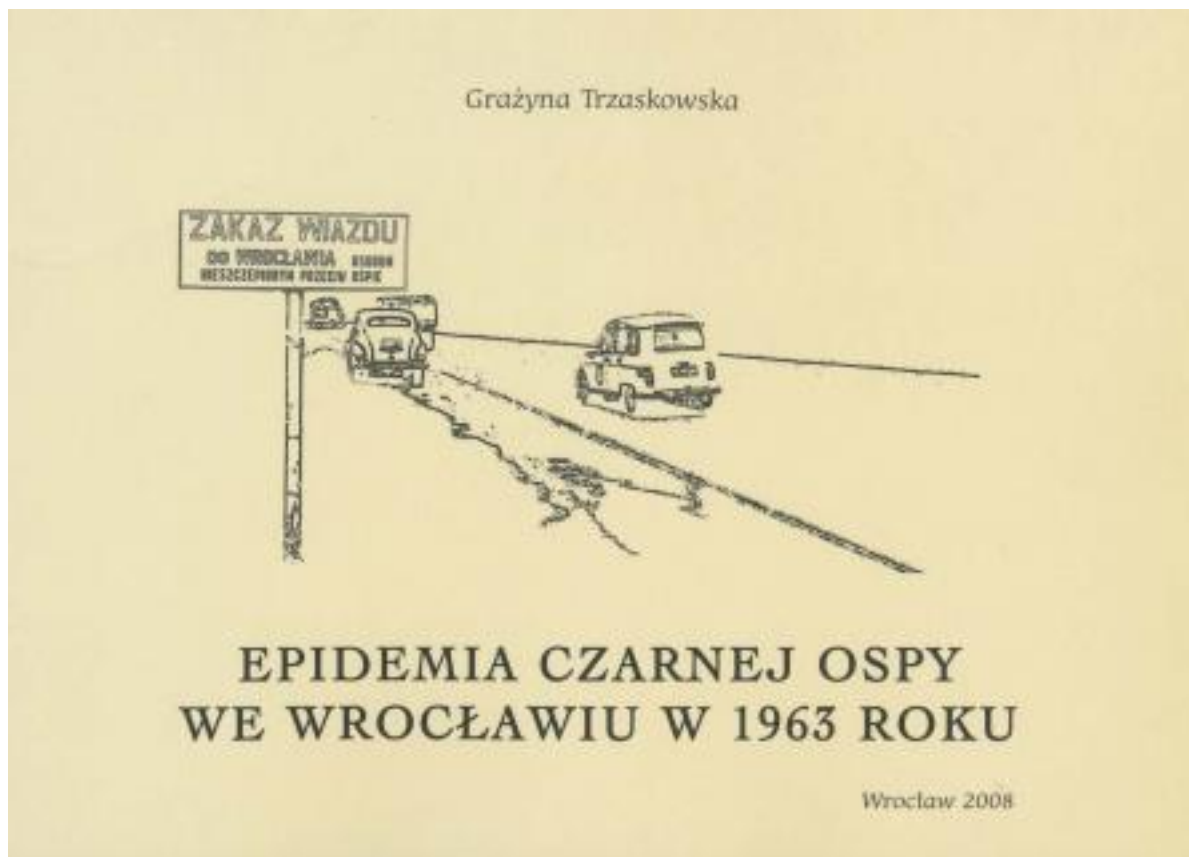
2020-06-09 09:21

Zapraszamy do zapoznania się z książką pt. "Epidemia czarnej ospy we Wrocławiu w 1963 r." oraz dokumentami archiwalnymi dotyczącymi epidemii ospy naturalnej w Polsce, której pierwszym i największym ogniskiem był Wrocław.

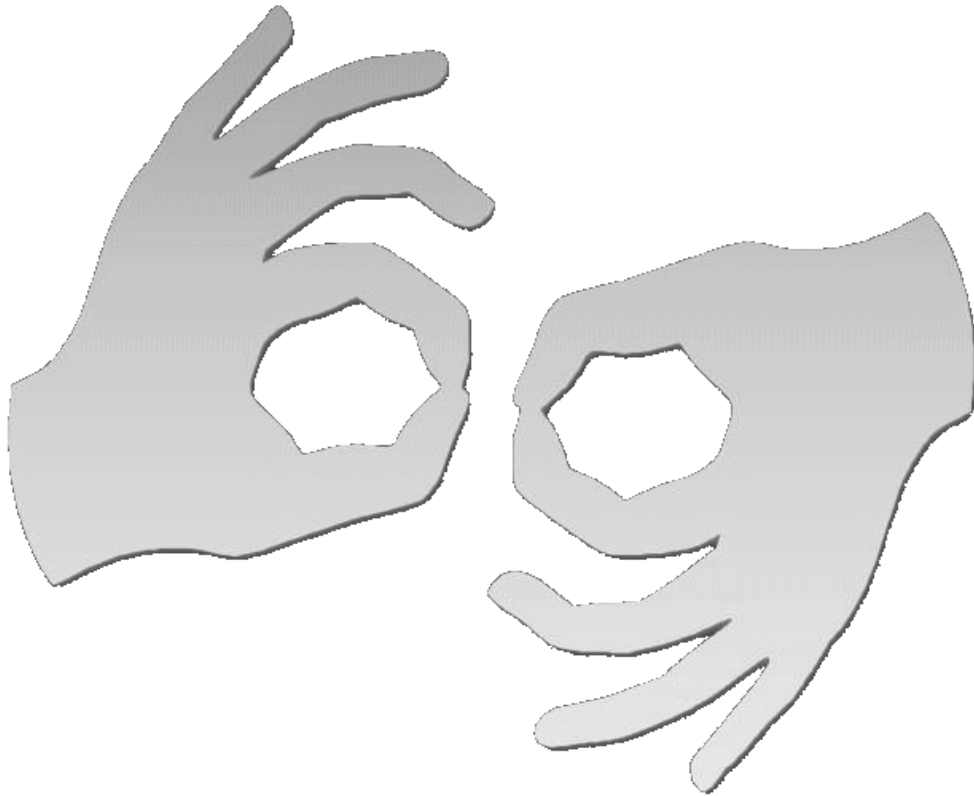
Wystawa materiałów archiwalnych pt. [„Epidemie polskie – epidemia ospy prawdziwej we Wrocławiu w 1963 r.”](#) [2] przedstawia wybrane dokumenty tekstowe z zasobu Archiwum Państwowego we Wrocławiu. Są to archiwalia wytworzone przez dwie instytucje odpowiedzialne za wygaszenie ogniska ospy prawdziwej na Dolnym Śląsku, tj. Stację Sanitarno-Epidemiologiczną miasta Wrocławia (SSEmWr.) i Wojewódzką Stację Sanitarno-Epidemiologiczną we Wrocławiu (WSSEWr.).

Prezentowany wybór dokumentów pochodzi z następujących jednostek archiwalnych: SSEmWr. – sygn.: 82.2085.0.1.46, 82.2085.0.1.47, 82.2085.0.1.49, 82.2085.0.1.51, 82.2085.0.1.57, 82.2085.0.1.70 i WSSEWr. – sygn.: 82.2172.0.1.8.442, 82.2172.0.1.8.452, 82.2172.0.1.8.456, 82.2172.0.1.8.463, 82.2172.0.1.8.465, 82.2172.0.1.8.470, 82.2172.0.1.8.472.

Oferujemy Państwu również do pobrania w formie pliku pdf publikację dr Grażyny Trzaskowskiej pt. ["Epidemia czarnej ospy we Wrocławiu w 1963 r."](#) [3]



[4]



[Tłumacz online](#)
[języka migowego](#)

Source URL:<https://www.wroclaw.ap.gov.pl/de/node/356>

Links

[1] <https://www.wroclaw.ap.gov.pl/de/node/356> [2] <https://www.ap.wroc.pl/wystawy/epidemie-polskie-epidemia-ospy-naturalnej-we-wroclawiu-w-1963-r> [3] <https://www.ap.wroc.pl/publikacje/epidemia-czarnej-ospy-we-wroclawiu-w-1963-r> [4] https://www.ap.wroc.pl/sites/default/files/images/2020/06/epidemia_czarnej_ospy_1963_0001_0.jpg