

## [Wznowienie udostępniania materiałów archiwalnych w czytelnich!](#) [1]

2021-01-27 09:59

Szanowni Państwo,

uprzejmie informujemy, że Archiwum Państwowe we Wrocławiu od **1 lutego 2021 r.** wznawia udostępnianie materiałów archiwalnych w czytelnich.

We Wrocławiu oraz oddziałach w: Bolesławcu, Jeleniej Górze, Kamieńcu Ząbkowickim i Legnicy. Czytelnie będą otwarte od poniedziałku do piątku w godz. **9.00 - 15.00**.

Jednocześnie podkreślamy, że w czasie trwania stanu epidemii obowiązują szczególne zasady obsługi klientów, mające na celu zachowanie warunków bezpieczeństwa, a także nowe zasady udostępniania materiałów archiwalnych w czytelnich.

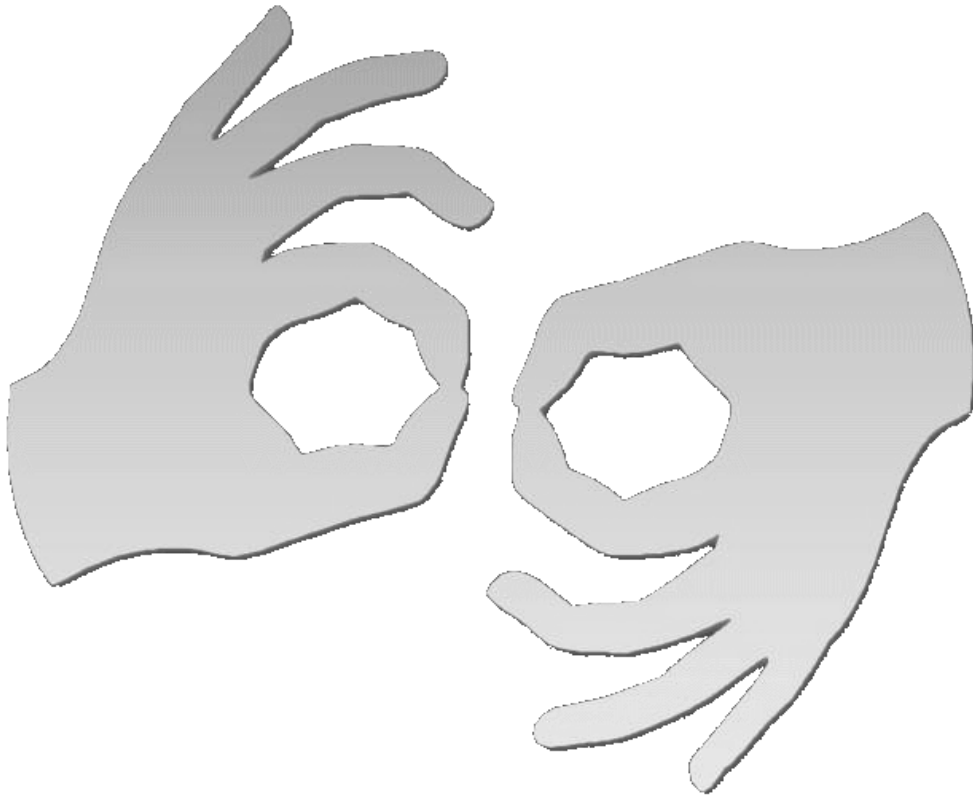
Należy bezwzględnie przestrzegać zasad reżimu sanitarnego m.in. **zajęcia wskazanego miejsca, używania płynów odkażających, zachowania odstępów i noszenia maseczek.**

**Ponadto obowiązuje ograniczenie liczby użytkowników, którzy mogą jednocześnie przebywać w czytelnich:**

- czytelnia Archiwum Państwowego we Wrocławiu - **4 osoby**,
- czytelnia Oddziału w Bolesławcu - **1 osoba**,
- czytelnia Oddziału w Jeleniej Górze - **3 osoby**,
- czytelnia Oddziału w Kamieńcu Ząbkowickim - **2 osoby**,
- czytelnia Oddziału w Legnicy - **1 osoba**.

W celu dokonania rezerwacji miejsc w wybranym dniu prosimy o kontakt telefoniczny lub mailowy z wybraną czytelnią - szczegółowe informacje znajdują się w zakładce **Udostępnianie**, podpunkt - [Rezerwacja miejsc w czytelnich](#) [2].

Ponadto informujemy, że Archiwum będzie realizowało zamówienia na udostępniane jednostki (rewersy) przesłane wyłącznie w formie [rewersu elektronicznego](#) [3] dostępnego na stronie internetowej Archiwum lub rewersu dostępnego przy rezerwacji wizyt i składaniu zamówień na portalu [szukajwarchiwach.gov.pl](http://szukajwarchiwach.gov.pl).



[Tłumacz online  
języka migowego](#)

---

**Source URL:**<https://www.wroclaw.ap.gov.pl/de/node/383>

#### **Links**

[1] <https://www.wroclaw.ap.gov.pl/de/node/383> [2] <https://www.ap.wroc.pl/rezerwacja-miejsc-w-czytelniach#overlay-context=korzystanie-z-zasobu-wroclaw> [3] <https://www.ap.wroc.pl/sites/default/files/dokumenty/rewers.rtf>