

## [Dar Muzeum Regionalnego w Lubaniu](#) [1]

2021-03-10 11:09

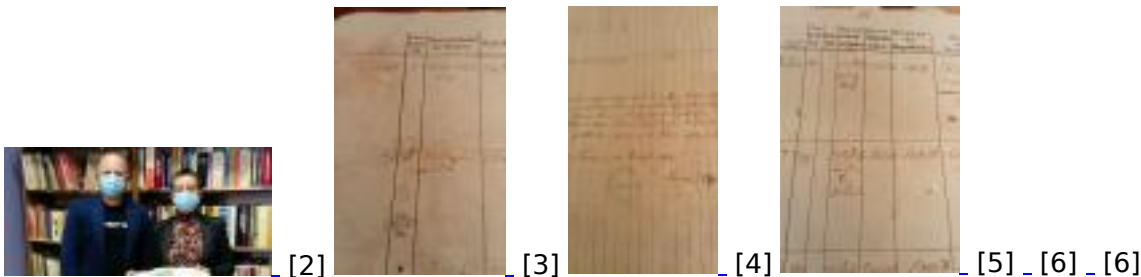
Dnia 5 marca 2021 r. w Muzeum Regionalnym w Lubaniu, dyrektor dr Łukasz Tekieła przekazał ok. 0,20 m.b. dokumentacji archiwalnej, starszej kustosz Barbarze Grzybek z Archiwum Państwowego we Wrocławiu Oddział w Bolesławcu.

Były to następujące materiały:

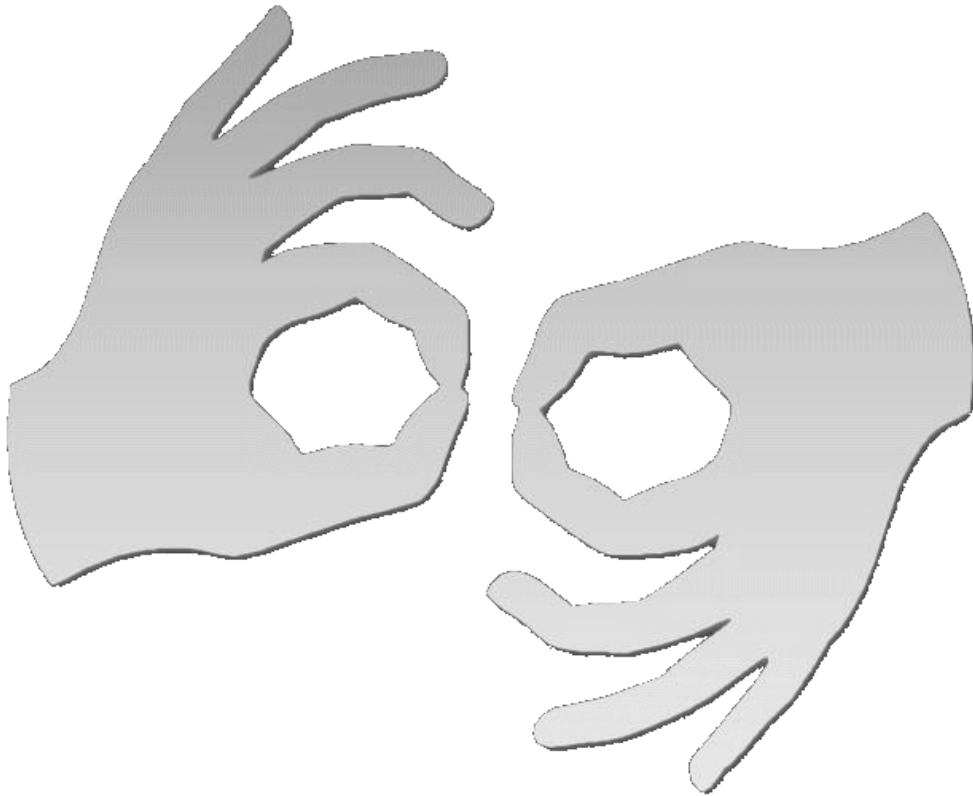
- Administrationsbuch der Kirche 1874 (Księga administracyjna parafii w Platerówce z 1874 r.) - zachowana fragmentarycznie.
- Beläge zu den Einnahmen der Linda'schen Kirchrechnung pro 1874 (Księga rachunkowa kościoła w Platerówce na rok 1874 - rubryki dotyczące przychodów) - zachowana fragmentarycznie.
- Fragmente Kirchenmatrikel - Taufe, Tot, 1804 - 1813 (Kościelna matrykuła chrztów i zgonów w Platerówce z lat 1804-1813) - zachowana fragmentarycznie.

Dyrektor placówki otrzymał je od anonimowego darczyńcy i natychmiast zawiadomił o tym fakcie Archiwum. Niestety zachowane archiwalia są w złym stanie fizycznym — uszkodzenia biologiczne i mechaniczne. Warto zaznaczyć, że niesprzyjające warunki przechowywania zmniejszają szanse na uratowanie ich w całości.

Materiały archiwalne przed ich udostępnieniem zostaną poddane niezbędnym zabiegom konserwatorskim w Pracowni Konserwatorskiej w Archiwum Państwowym we Wrocławiu.



Fot. B. Grzybek i M. Kaszczyk. [6]



[Tłumacz online](#)  
[języka migowego](#)

---

**Source URL:** <https://www.wroclaw.ap.gov.pl/de/node/394>

#### Links

[1] <https://www.wroclaw.ap.gov.pl/de/node/394> [2]  
[https://www.ap.wroc.pl/sites/default/files/images/2021/03/\\_20210307\\_171720\\_0.jpg](https://www.ap.wroc.pl/sites/default/files/images/2021/03/_20210307_171720_0.jpg) [3]  
[https://www.ap.wroc.pl/sites/default/files/images/2021/03/dsc\\_3053.jpg](https://www.ap.wroc.pl/sites/default/files/images/2021/03/dsc_3053.jpg) [4]  
[https://www.ap.wroc.pl/sites/default/files/images/2021/03/dsc\\_3051.jpg](https://www.ap.wroc.pl/sites/default/files/images/2021/03/dsc_3051.jpg) [5]  
[https://www.ap.wroc.pl/sites/default/files/images/2021/03/dsc\\_3050.jpg](https://www.ap.wroc.pl/sites/default/files/images/2021/03/dsc_3050.jpg) [6]  
[https://www.ap.wroc.pl/sites/default/files/images/2021/03/dsc\\_3063.jpg](https://www.ap.wroc.pl/sites/default/files/images/2021/03/dsc_3063.jpg)