

## [Wznowienie udostępniania materiałów archiwalnych w czytelnich!](#) [1]

2021-05-11 08:15

Szanowni Państwo,

uprzejmie informujemy, że Archiwum Państwowe we Wrocławiu od 17 maja 2021 r. wznawia udostępnianie materiałów archiwalnych w czytelnich.

We Wrocławiu oraz Oddziałach w: Bolesławcu, Jeleniej Górze, Kamieńcu Ząbkowickim i Legnicy. Czytelnie będą otwarte od poniedziałku do piątku w godz. 9.00 - 15.00.

Jednocześnie podkreślamy, że w czasie trwania stanu epidemii obowiązują szczególne zasady obsługi klientów, mające na celu zachowanie warunków bezpieczeństwa, a także nowe zasady udostępniania materiałów archiwalnych w czytelnich.

Należy bezwzględnie przestrzegać zasad reżimu sanitarnego m.in. zajęcia wskazanego miejsca, używania płynów odkażających, zachowania odstępów i noszenia maseczek.

Ponadto obowiązuje ograniczenie liczby użytkowników, którzy mogą jednocześnie przebywać w czytelnich:

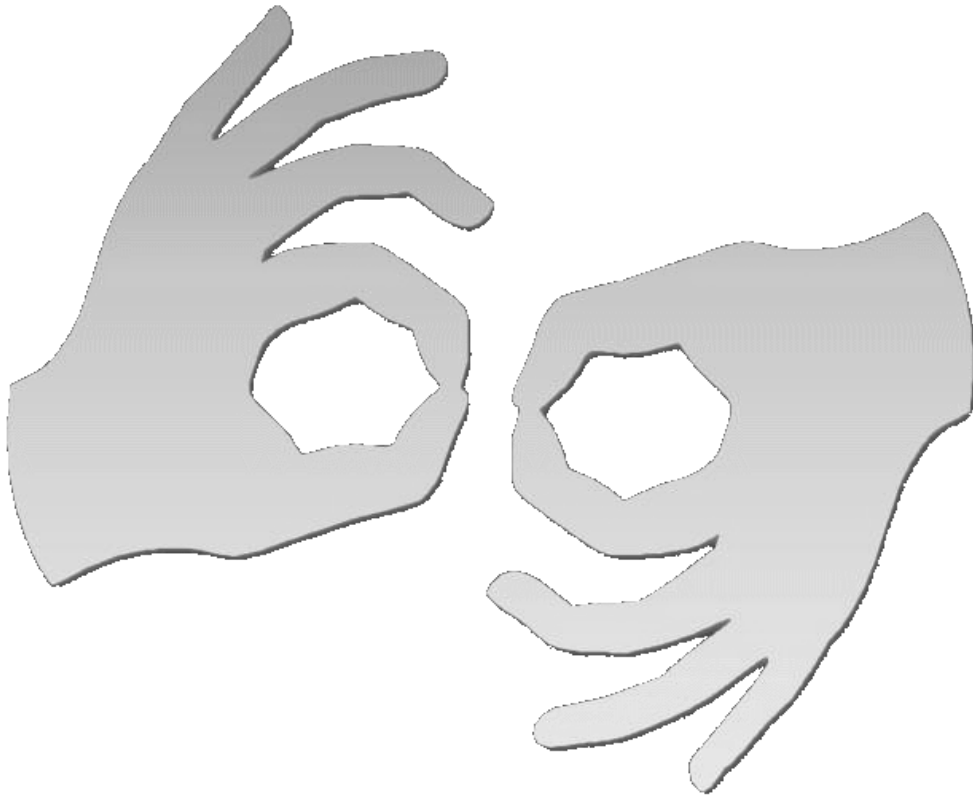
- czytelnia Archiwum Państwowego we Wrocławiu – 4 osoby,
- czytelnia Oddziału w Bolesławcu – 1 osoba,
- czytelnia Oddziału w Jeleniej Górze – 3 osoby,
- czytelnia Oddziału w Kamieńcu Ząbkowickim – 2 osoby,
- czytelnia Oddziału w Legnicy – 1 osoba.

W celu dokonania rezerwacji miejsc w wybranym dniu prosimy o kontakt telefoniczny lub mailowy z wybraną czytelnią - szczegółowe informacje znajdują się w zakładce Udostępnianie, podpunkt - [Rezerwacja miejsc w czytelnich](#) [2].

Ponadto informujemy, że Archiwum będzie realizowało zamówienia na udostępniane jednostki (rewersy) przesłane wyłącznie w formie [rewersu elektronicznego](#) [3] dostępnego na stronie internetowej Archiwum lub rewersu dostępnego przy rezerwacji wizyt i składaniu zamówień na portalu [szukajwarchiwach.gov.pl](http://szukajwarchiwach.gov.pl).



[4]



[Tłumacz online](#)  
[języka migowego](#)

---

**Source URL:** <https://www.wroclaw.ap.gov.pl/de/node/399>

#### Links

[1] <https://www.wroclaw.ap.gov.pl/de/node/399> [2] <https://www.ap.wroc.pl/rezerwacja-miejsc-w-czytelnich#overlay-context=korzystanie-z-zasobu-wroclaw> [3] <https://www.ap.wroc.pl/sites/default/files/dokumenty/rewers.rtf> [4] [https://www.ap.wroc.pl/sites/default/files/images/2021/05/dsc\\_1259.jpg](https://www.ap.wroc.pl/sites/default/files/images/2021/05/dsc_1259.jpg)