

## [W ruinach pałacu w Goszczu odkryto skrzynię! \[1\]](#)

2022-01-13 13:56

### **Podczas remontu zabytkowego pałacu w Goszczu niedaleko Twardogóry (ok. 50 km od Wrocławia) robotnicy natrafili na metalową skrzynię.**

Pałac, do 1945 r. siedziba szlacheckiego rodu Reichenbachów, po wojnie zajęty przez Armię Czerwoną, w 1947 r. niemal doszczętnie spłonął, a to, co ocalało z pożogi, oddano miejscowemu PGR-owi. Budowla do czasu zniszczenia należała do najświetniejszych siedzib śląskiej szlachty, porównywano ją wszak nawet z Wersalem. Odnaleziona skrzynia wiele lat przeleżała zasypana grubą warstwą gruzu i ziemi. Po wydobyciu i wstępnym oczyszczeniu można było dopiero stwierdzić stan zachowania. Szacowna wstępnie na XVII wiek, ciężka, metalowa, zamknięta na dwie masywne kłódki, w znacznym stopniu została przeżarta przez rdzę. W tylnej ścianie powstały duże ubytki. Niestety zbyt małe, aby można stwierdzić, czy w środku znajdują się jakieś dokumenty. Oficjalne otwarcie skrzyni nastąpi w siedzibie Wojewódzkiego Dolnośląskiego Konserwatora Zabytków we Wrocławiu w obecności przedstawicieli Archiwum Państwowego we Wrocławiu. Relacja wkrótce!



[2]



[3]



[4]



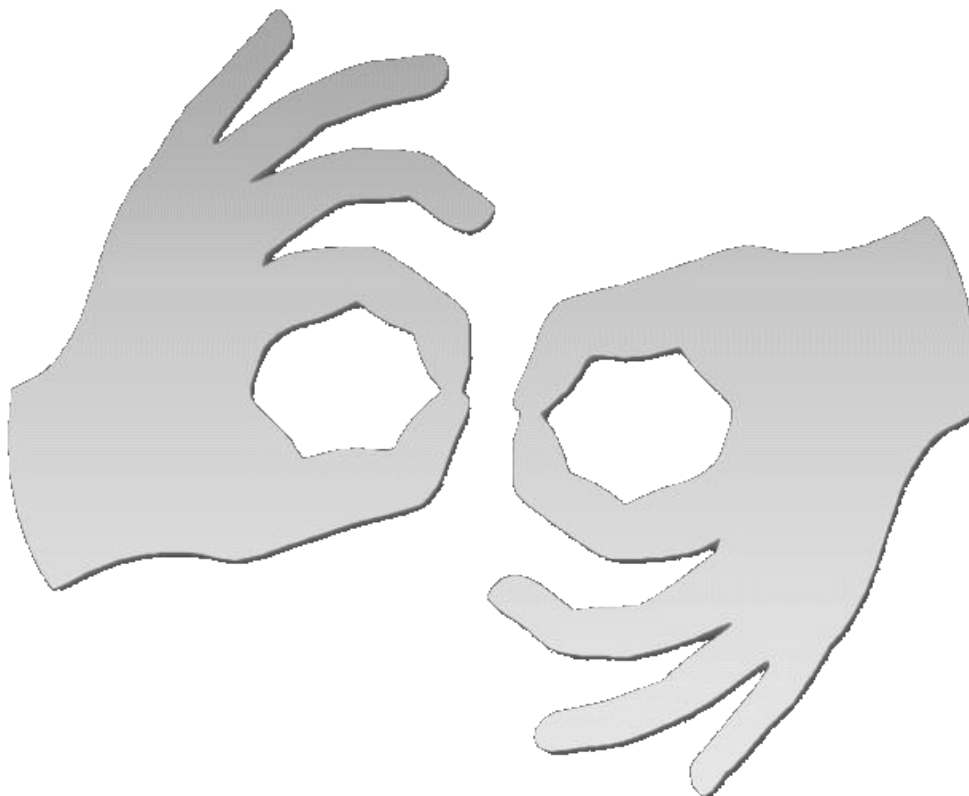
[5]



[6]

Fot. J. Gołaszewski





[Tłumacz online](#)  
[języka migowego](#)

---

**Source URL:** <https://www.wroclaw.ap.gov.pl/de/node/452>

#### Links

[1] <https://www.wroclaw.ap.gov.pl/de/node/452> [2]  
[https://www.ap.wroc.pl/sites/default/files/images/2022/01/fot.\\_3\\_0.jpg](https://www.ap.wroc.pl/sites/default/files/images/2022/01/fot._3_0.jpg) [3]  
[https://www.ap.wroc.pl/sites/default/files/images/2022/01/fot.\\_5.jpg](https://www.ap.wroc.pl/sites/default/files/images/2022/01/fot._5.jpg) [4]  
[https://www.ap.wroc.pl/sites/default/files/images/2022/01/fot.\\_2.jpg](https://www.ap.wroc.pl/sites/default/files/images/2022/01/fot._2.jpg) [5]  
[https://www.ap.wroc.pl/sites/default/files/images/2022/01/fot.\\_4.jpg](https://www.ap.wroc.pl/sites/default/files/images/2022/01/fot._4.jpg) [6]  
[https://www.ap.wroc.pl/sites/default/files/images/2022/01/fot.\\_1.jpg](https://www.ap.wroc.pl/sites/default/files/images/2022/01/fot._1.jpg)