

[#Feriezkulturą-warsztaty w Archiwum Państwowym we Wrocławiu](#) [1]

2022-02-04 13:29

Dnia 3 lutego 2022 r. w siedzibie Archiwum Państwowego we Wrocławiu odbyły się warsztaty pt. „Tajemnice pracy konserwatora archiwalnego” oraz „Pieczęcie rycerskie z zasobu Archiwum Państwowego we Wrocławiu”, będące częścią cyklu #Feriezkulturą. W spotkaniach uczestniczyły dzieci wraz z opiekunami oraz młodzież.

Przybyłych Gości powitał Dyrektor Archiwum, dr Janusz Gołaszewski, który w krótkim wystąpieniu wyjaśnił, czym zajmuje się instytucja oraz jakie materiały są w niej przechowywane. Następnie Pani Danuta Płókarz, kierownik Oddziału IV - ewidencji, informacji, udostępniania przedstawiła harmonogram warsztatów i przygotowane dla uczestników atrakcje.

W pierwszej części spotkania, dr Paweł Babij ubrany w tradycyjny codzienny strój rycerski opowiedział o pieczęciach rycerskich, wyjaśnił, z czego je wykonywano, gdzie i kiedy ich używano oraz co na nich umieszczano. Następnie omówił wszystkie elementy swojego ubioru składającego się z: długiej ozdobnej tuniki, kaptura, zdobnego haftem kołpaku, skromnego kościanego krzyżyka, nogawic, owijaczy i niskich trzewików, całość uzupełniona była pasem, przy którym umieszczony był nóż i sakiewka. Po krótkiej lekcji historii uczestnicy przystąpili do samodzielnego wykonywania pieczęci lakowych i woskowych, przy wykorzystaniu oryginalnych tłoków pieczętnych, przechowywanych w Archiwum. Wszystko odbyło się pod czujnym okiem Pana Krzysztofa Michałowskiego z Pracowni Konserwatorskiej, Pana Pawła Babija i Pani Karoliny Rybickiej z Oddziału IV. Dzieci oraz młodzież z wielkim zaangażowaniem odciskała pieczęcie w laku i wosku, zasypując przy tym pracowników Archiwum wieloma pytaniami.



[2]



[3]



[4]



[5]





[8]

Druga część spotkania odbyła się w Pracowni Konserwatorskiej, jej kierownik Pani Krystyna Wilczyńska poradziła sekrety pracy konserwatora archiwalnego, omówiła proces konserwacji materiałów archiwalnych, pokazała zdjęcia dokumentujące jego przebieg. Potem uczestnicy mogli samodzielnie wykonać kartkę papieru czerpanego, pudełko, notes, sznurki wykorzystywane do zawieszania pieczęci przy dokumentach, uzupełnić ubytki w zniszczonej kartce papieru. Goście z wielkim zaangażowaniem wykonywali wszystkie zadania, podczas których zadawali mnóstwo pytań. Kiedy część warsztatowa spotkania dobiegła końca, nadszedł czas na konkurs z nagrodami dla chętnych. Polegał on na jak najszybszym ułożeniu archiwalnych puzzli, kilka osób podjęło wyzwanie i wykonało zadanie bardzo szybko.



[9]



[10]



[11]



[12]



[13]



[14]

[15]



[16]







[33]

Potem grupa ponownie spotkała się z Panem Pawłem Babijem, który przygotował krótkie wystąpienie na temat uzbrojenia rycerskiego z XII/XIII w. połączone z jego prezentacją. W skład stroju wchodziły następujące elementy: stożkowy hełm z nosalem noszony na zakrywającym twarz kapturze kolczym był popularny wśród szeregowego rycerstwa, począwszy od XI aż po XIII w. Tutaj w konstrukcji segmentowej. Kolczuga i kaptur wykonane z kółeczek o średnicy 5 mm, czernionych, naprzemiennie nitowanych i wybijanych od sztancy. Miecz typu XI, E, 3 wg R. E. Oakeshotta, popularny od drugiej do trzeciej ćwierci XIII w., choć broń z taką głowicą (typ E) występowała już u schyłku XI stulecia. Oprócz tego typowa dla przełomu XII i XIII w. migdałowata tarcza o wzmocnionych krawędziach, z białym krzyżem zakonu Joannitów w centralnym polu. Po zakończeniu wykładu uczestnicy mogli przymierzyć poszczególne części uzbrojenia i wykonać pamiątkowe zdjęcia.



[35]



[36]



[37]

[38]



[39]



[40]



[41]



[42]



[43]



[44]



[45]



[46]



[47]



[48]

Wykonano również pamiątkowe fotografie wszystkich Gości z krasnałem Kwerendkiem.

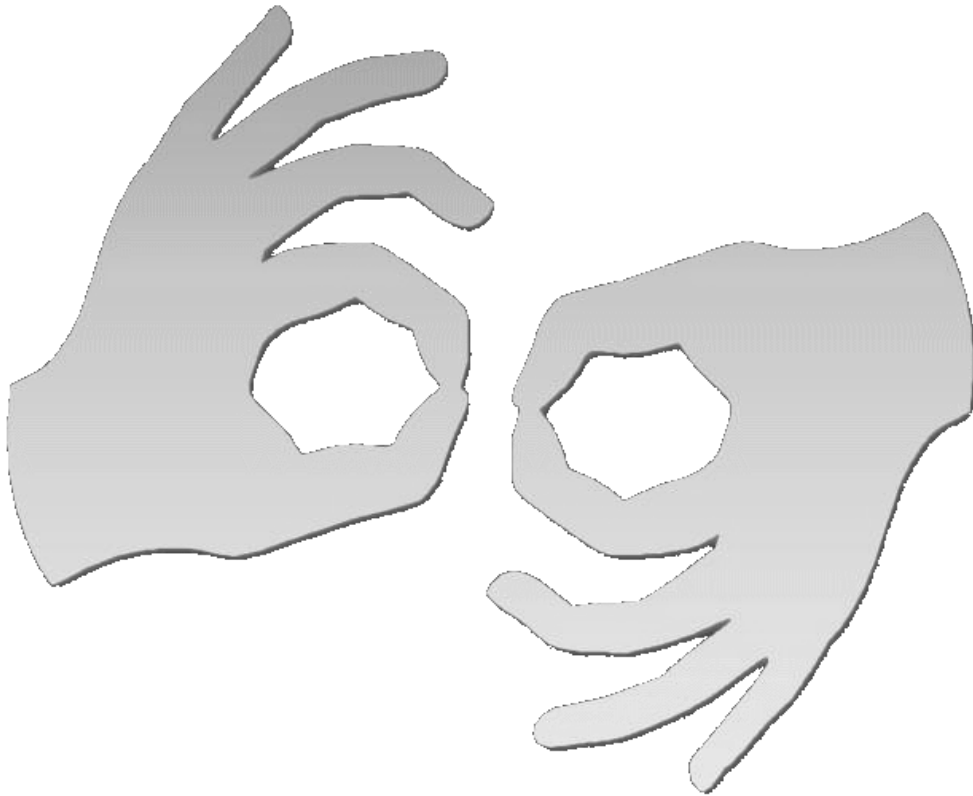
Zwieńczeniem wizyty było wręczenie uczestnikom upominków oraz nagród niespodzianek laureatom konkursu.

Dziękujemy wszystkim uczestnikom za przybycie i wspólnie spędzony czas!

Ze względu na stan epidemii spotkanie odbyło się z zachowaniem reżimu sanitarnego.

Fot. K. Wilczyńska i J. Gołaszewski





[Tłumacz online](#)
[języka migowego](#)

Source URL: <https://www.wroclaw.ap.gov.pl/de/node/457>

Links

[1] <https://www.wroclaw.ap.gov.pl/de/node/457> [2]
https://www.ap.wroc.pl/sites/default/files/images/2022/02/20220203_111915.jpg [3]
https://www.ap.wroc.pl/sites/default/files/images/2022/02/20220203_113320_0.jpg [4]
https://www.ap.wroc.pl/sites/default/files/images/2022/02/20220203_113328.jpg [5]
https://www.ap.wroc.pl/sites/default/files/images/2022/02/20220203_113823.jpg [6]
https://www.ap.wroc.pl/sites/default/files/images/2022/02/20220203_113953.jpg [7]
https://www.ap.wroc.pl/sites/default/files/images/2022/02/20220203_114009.jpg [8]
https://www.ap.wroc.pl/sites/default/files/images/2022/02/20220203_114254.jpg [9]
https://www.ap.wroc.pl/sites/default/files/images/2022/02/20220203_115353.jpg [10]
https://www.ap.wroc.pl/sites/default/files/images/2022/02/20220203_115408.jpg [11]
https://www.ap.wroc.pl/sites/default/files/images/2022/02/20220203_115506.jpg [12]
https://www.ap.wroc.pl/sites/default/files/images/2022/02/20220203_115703.jpg [13]
https://www.ap.wroc.pl/sites/default/files/images/2022/02/20220203_115719.jpg [14]
https://www.ap.wroc.pl/sites/default/files/images/2022/02/20220203_115803.jpg [15]
https://www.ap.wroc.pl/sites/default/files/images/2022/02/20220203_115925.jpg [16]
https://www.ap.wroc.pl/sites/default/files/images/2022/02/20220203_121031.jpg [17]
https://www.ap.wroc.pl/sites/default/files/images/2022/02/20220203_121457.jpg [18]
https://www.ap.wroc.pl/sites/default/files/images/2022/02/20220203_121614.jpg [19]
https://www.ap.wroc.pl/sites/default/files/images/2022/02/20220203_122108.jpg [20]
https://www.ap.wroc.pl/sites/default/files/images/2022/02/20220203_121839.jpg [21]

https://www.ap.wroc.pl/sites/default/files/images/2022/02/20220203_122144.jpg [22]
https://www.ap.wroc.pl/sites/default/files/images/2022/02/20220203_122321.jpg [23]
https://www.ap.wroc.pl/sites/default/files/images/2022/02/20220203_122345.jpg [24]
https://www.ap.wroc.pl/sites/default/files/images/2022/02/20220203_122458.jpg [25]
https://www.ap.wroc.pl/sites/default/files/images/2022/02/20220203_122538.jpg [26]
https://www.ap.wroc.pl/sites/default/files/images/2022/02/20220203_122559.jpg [27]
https://www.ap.wroc.pl/sites/default/files/images/2022/02/20220203_122701.jpg [28]
https://www.ap.wroc.pl/sites/default/files/images/2022/02/20220203_123053.jpg [29]
https://www.ap.wroc.pl/sites/default/files/images/2022/02/20220203_123204.jpg [30]
https://www.ap.wroc.pl/sites/default/files/images/2022/02/20220203_123439.jpg [31]
https://www.ap.wroc.pl/sites/default/files/images/2022/02/20220203_123503.jpg [32]
https://www.ap.wroc.pl/sites/default/files/images/2022/02/20220203_124005.jpg [33]
https://www.ap.wroc.pl/sites/default/files/images/2022/02/20220203_124136.jpg [34]
https://www.ap.wroc.pl/sites/default/files/images/2022/02/20220203_124852.jpg [35]
https://www.ap.wroc.pl/sites/default/files/images/2022/02/20220203_125039.jpg [36]
https://www.ap.wroc.pl/sites/default/files/images/2022/02/20220203_125058.jpg [37]
https://www.ap.wroc.pl/sites/default/files/images/2022/02/20220203_125441.jpg [38]
https://www.ap.wroc.pl/sites/default/files/images/2022/02/20220203_125512.jpg [39]
https://www.ap.wroc.pl/sites/default/files/images/2022/02/20220203_125539.jpg [40]
https://www.ap.wroc.pl/sites/default/files/images/2022/02/20220203_125739.jpg [41]
https://www.ap.wroc.pl/sites/default/files/images/2022/02/20220203_130255.jpg [42]
https://www.ap.wroc.pl/sites/default/files/images/2022/02/20220203_130531.jpg [43]
https://www.ap.wroc.pl/sites/default/files/images/2022/02/20220203_130557.jpg [44]
https://www.ap.wroc.pl/sites/default/files/images/2022/02/20220203_130914.jpg [45]
https://www.ap.wroc.pl/sites/default/files/images/2022/02/20220203_131051.jpg [46]
<https://www.ap.wroc.pl/sites/default/files/images/2022/02/dsc08526.jpg> [47]
<https://www.ap.wroc.pl/sites/default/files/images/2022/02/dsc08539.jpg> [48]
https://www.ap.wroc.pl/sites/default/files/images/2022/02/20220203_125917_-_kopia.jpg