

[Die Herstellung von Reproduktionen \[1\]](#)

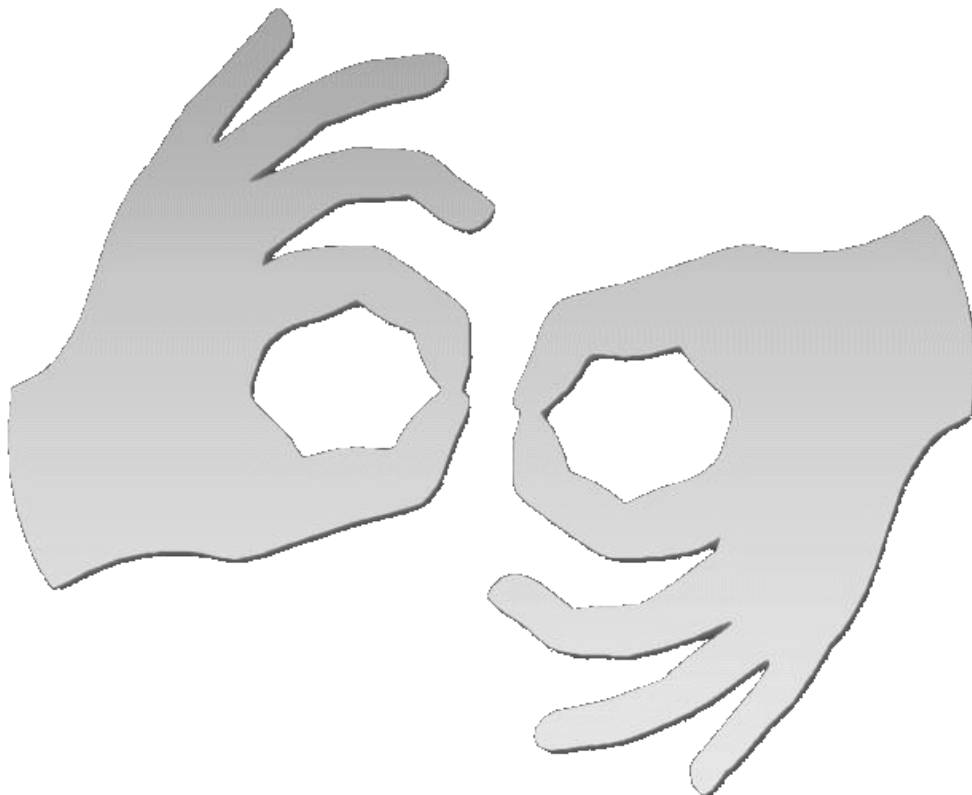
Es ist notwendig [die Bestellformular für Reproduktionen \(rtf, 258 Kb\)](#) [2] auszufüllen. Der Benutzer muss in dem Formular den Aktenbestand, die Aktensignatur und die Seitennummer klar bestimmen.

Falls die Herstellung von Reproduktionen mit Beschädigungsrisiko der Archivalien verbunden ist, behaltet sich das Archiv das Recht zur Verweigerung der Bestellausführung.

Die Bestellungen werden nach Eingangsreihenfolge ausgeführt. Die Wartezeit beträgt maximal 2 Wochen.

Die Kontonummer: PL 41 1010 1674 0034 0522 3100 0000 NBPLPLPW

- [Die Preisliste der Herstellung von Reproduktionen \(pdf, 80 Kb\)](#) [3]



[Tłumacz online](#)
[języka migowego](#)

Links

[1] <https://www.wroclaw.ap.gov.pl/de/die-herstellung-von-reproduktionen> [2]

http://www.ap.wroc.pl/sites/default/files/dokumenty/form_zam_reprografia_2020_05_18.rtf [3] https://www.wroclaw.ap.gov.pl/sites/default/files/dokumenty/cennik_uslug_archiwalnych_2020_05_01.pdf