

## [Utrudnienia w korzystaniu z zespołu: Archiwum Stanów Krajowych Górnych Łużyc \(Landstädtische Archiv Ober Lausitz\) \[1\]](#)

2024-02-02 11:00

Szanowni Państwo,

Archiwum Państwowe we Wrocławiu informuje, że zespół nr 15 - *Archiwum Stanów Krajowych Górnych Łużyc (Landstädtische Archiv Ober Lausitz)* jest w trakcie przeprowadzania profilaktyki konserwatorsko-zabezpieczającej oraz zmiany miejsca przechowywania.

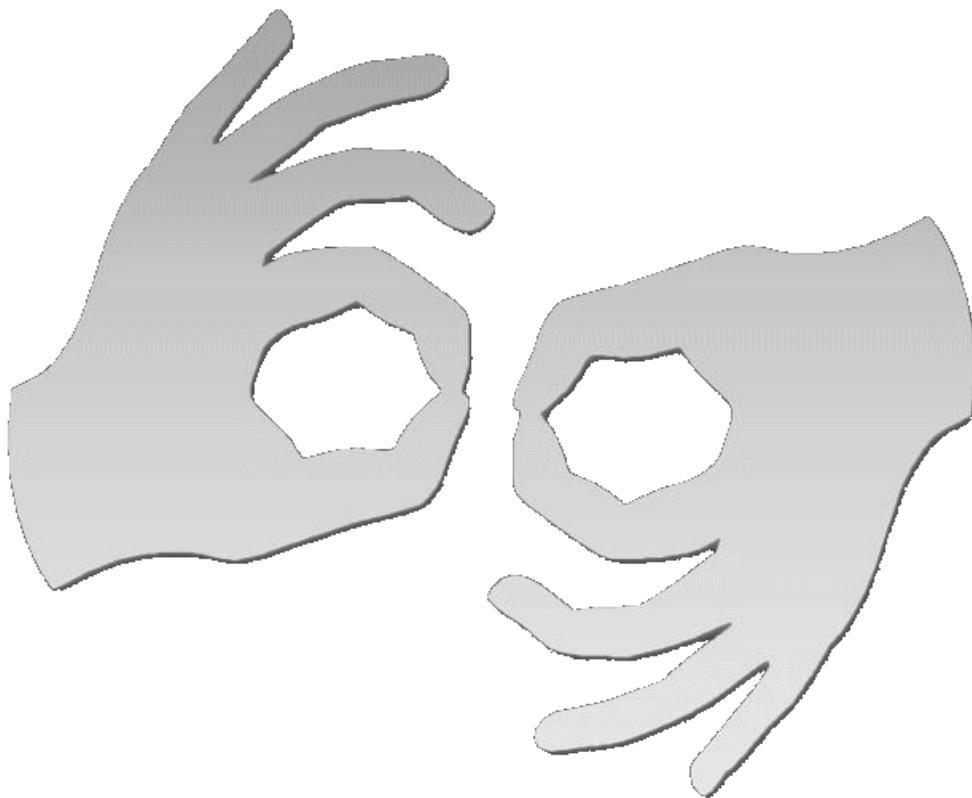
Zawiadamiamy, że w związku z tym mogą wystąpić problemy z wypożyczaniem jednostek z powyższego zespołu, włącznie z czasowym wyłączeniem części zespołu z możliwości korzystania w czytelni do 30 czerwca 2024.

Za niedogodności przepraszamy.



[2]





[Tłumacz online](#)  
[języka migowego](#)

---

**Source URL:** <https://www.wroclaw.ap.gov.pl/de/node/666>

#### Links

[1] <https://www.wroclaw.ap.gov.pl/de/node/666> [2]

[https://www.wroclaw.ap.gov.pl/sites/default/files/images/2024/02/wazne\\_informacje\\_0.jpg](https://www.wroclaw.ap.gov.pl/sites/default/files/images/2024/02/wazne_informacje_0.jpg)