

## [20 lat Polski w UE - Archiwum Zjednoczonej Europy \[1\]](#)

2024-04-30 09:48

**20 lat temu, 1 maja 2004 roku, dokładnie o północy, Polska stała się członkiem Unii Europejskiej! Posiadasz dokumenty i zdjęcia związane z okresem integracji naszego kraju z UE? Chcesz podzielić się swoimi wspomnieniami z tego ważnego momentu w dziejach Polski? Włącz się w akcję Archiwum Zjednoczonej Europy - #ArchiwumPLUE!**

W Archiwach Państwowych przechowujemy różne świadectwa dołączenia Polski do Zjednoczonej Europy. Przede wszystkim są to dokumenty urzędowe, ulotki i plakaty zachęcające do udziału w referendum akcesyjnym, plakaty wyborcze do Parlamentu Europejskiego, artykuły, wycinki prasowe i dokumenty związane z konferencjami, debatami, dyskusjami na temat obecności Polski w UE.

### **Uzupełnij nasze zbiory swoimi materiałami i stwórz razem z nami Archiwum Zjednoczonej Europy!**

Przeznacz nam swoje relacje i materiały, które stanowiąc będą bezcenne źródła historyczne dla kolejnych pokoleń. Zostań świadkiem historii i podziel się wspomnieniami oraz pamiątkami. Sięgnij po: zdjęcia, albumy, listy, pocztówki, rysunki, plakaty, zapiski, notatki, pamiętniki, dzienniki, ulotki, wycinki prasowe, gazetki okolicznościowe, memy, nagrania audio, wideo i inne.

Uczestnikiem akcji może zostać każdy – osoby prywatne, stowarzyszenia, fundacje, instytucje, organizacje, wspólnoty społeczne. [2]

Przekazane materiały zostaną udostępnione w serwisie Szukaj w Archiwach, gdzie każdy będzie mógł je przeglądać w formie online.

### **Jak przekazać swój materiał?**

Odwiedź nas! W akcji biorą udział 32 Archiwa Państwowe i ich oddziały w całej Polsce. Materiały można przekazywać także drogą elektroniczną. Skontaktuj się w tej sprawie z Archiwum Państwowym znajdującym się najbliżej Twojego miejsca zamieszkania.

### [Przejdź do mapy Archiwów Państwowych. \[3\]](#)

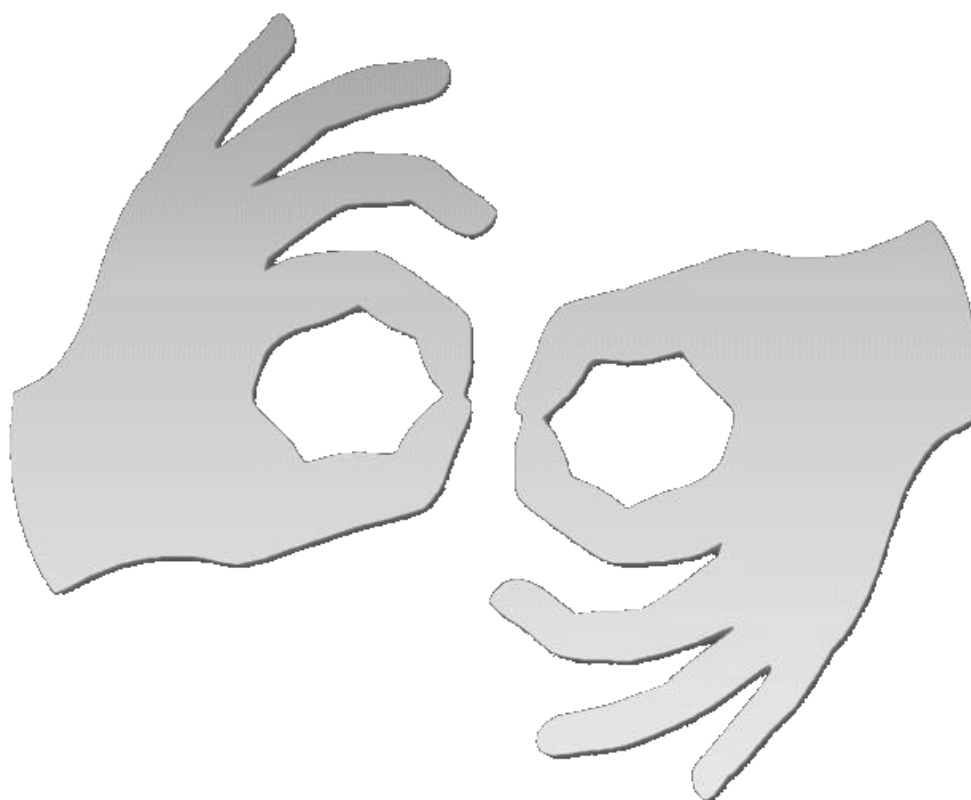
W trakcie wizyty zostaniesz poproszony przez pracownika Archiwum Państwowego o podpisanie umowy darowizny. W umowie potwierdzasz przekazanie materiałów oraz swoje prawo do dysponowania nimi.

Jeśli chciałbyś zachować dla siebie kopie przekazywanej dokumentacji, poinformuj o tym pracownika archiwum. Archiwum przygotowuje dla Ciebie kopie przejmowanych materiałów w formie cyfrowej.

### **Zapraszamy do udziału w akcji!**



[2]



[Tłumacz online  
języka migowego](#)

---

**Source URL:** <https://www.wroclaw.ap.gov.pl/de/node/680>

#### Links

[1] <https://www.wroclaw.ap.gov.pl/de/node/680> [2] [https://www.wroclaw.ap.gov.pl/sites/default/files/images/2024/04/archiwum-pl-ue-slaider2-829x354\\_0.png](https://www.wroclaw.ap.gov.pl/sites/default/files/images/2024/04/archiwum-pl-ue-slaider2-829x354_0.png) [3] <https://archiwa.gov.pl/o-nas/mapa-archiwow-panstwowych/>