

## [Otwarcie wystawy „Budownictwo sakralne w powiecie lubańskim w XIX i 1. poł. XX w.” w bolesławieckim oddziale Archiwum Państwowego we Wrocławiu \[1\]](#)

2024-06-12 13:57

### **W piątek 7 czerwca 2024 r. w ramach Międzynarodowego Dnia Archiwów 2024 otwarto w Archiwum Państwowym we Wrocławiu Oddział w Bolesławcu przy ul. Bankowej 6B wystawę „Budownictwo sakralne w powiecie lubańskim w XIX i 1. poł. XX w.”.**

Na wystawie zaprezentowano dokumentację techniczną obiektów sakralnych z XIX i 1. połowy XX wieku przechowywaną w Oddziale w Bolesławcu w zespole nr 86/199/0 Zbiór planów architektonicznych miasta Lubania oraz fotografie, ilustracje i pocztówki ze zbiorów Muzeum Regionalnego w Lubaniu oraz prywatne materiały Michaela Beckerta.

Na ekspozycji zaprezentowano budynki z miejscowości: Henryków Lubański, Kościelniki Średnie, Leśna, Lubań, Olszyna Lubańska, Radostów Średni, Wieża, Sulików i Zawidów.

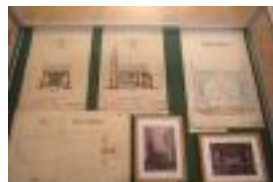
Wystawę zwiedzili już uczniowie z Zespołu Szkół Elektronicznych, I Liceum Ogólnokształcącego, członkowie Śląskiego Towarzystwa Genealogicznego we Wrocławiu, Towarzystwa Miłośników Lwowa i Kresów Południowo-Wschodnich o/Bolesławiec oraz seniorzy z Dziennego Domu Senior+ w Bolesławcu. Ponadto przeprowadzono tematyczne warsztaty z młodzieżą z pracowni plastycznej Młodzieżowego Domu Kultury w Bolesławcu oraz klasą branżową zdobnik-ceramik z Zespołu Szkół Ogólnokształcących i Zawodowych w Bolesławcu.

Wystawę można zwiedzać w siedzibie Archiwum Państwowego we Wrocławiu Oddział w Bolesławcu przy ul. Bankowej 6B do grudnia w poniedziałki w godz. 9:00–18:00 oraz od wtorku do piątku w godz. 9:00–15:00. W miesiącach lipcu i sierpniu od poniedziałku do piątku w godz. 9:00–15:00.

[Kliknij, aby obejrzeć wystawę \[2\]](#)



[3]



[4]



[5]



[6]



[7]



[8]



[9]



[10]



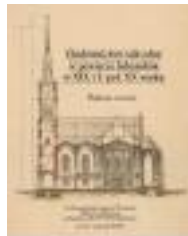
[11]



[12]



[13]

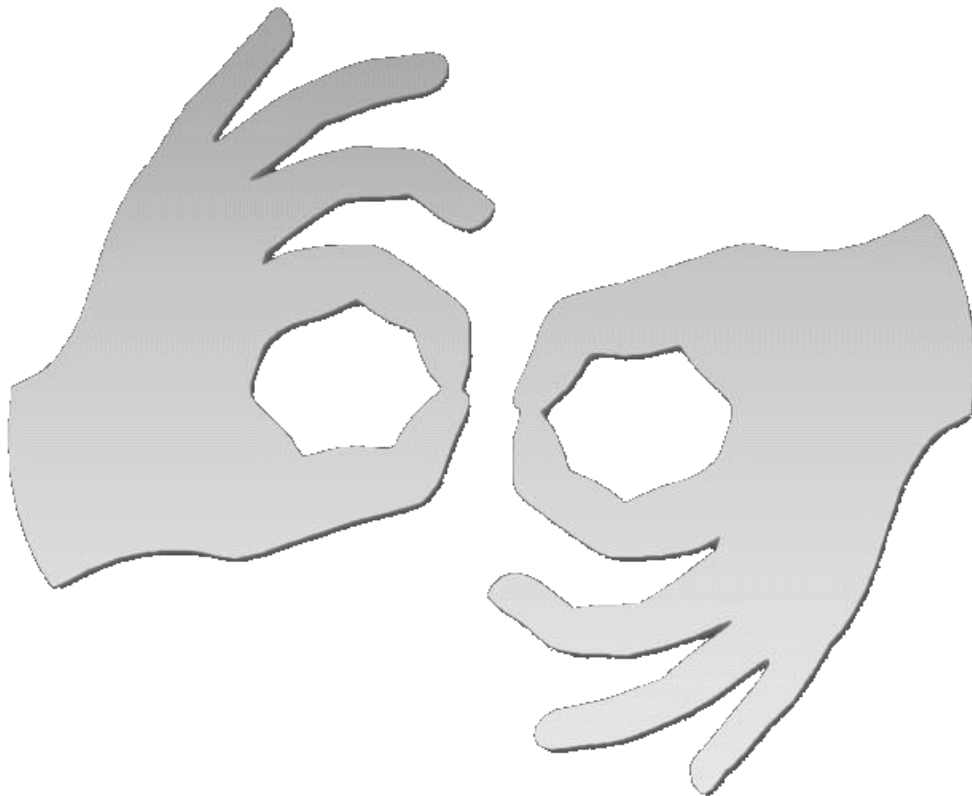


[14]

Notatka: Anna Puk

Fotografie: Archiwum Państwowe we Wrocławiu Oddział w Bolesławcu





[Tłumacz online](#)  
[języka migowego](#)

---

**Source URL:** <https://www.wroclaw.ap.gov.pl/de/node/688>

### Links

[\[1\] https://www.wroclaw.ap.gov.pl/de/node/688](https://www.wroclaw.ap.gov.pl/de/node/688) [2] [https://www.wroclaw.ap.gov.pl/odcienie-regionalizmu/\\_pdf/Budownictwo\\_sakralne\\_w\\_powiecie\\_lubanskim\\_XIX-XX.pdf](https://www.wroclaw.ap.gov.pl/odcienie-regionalizmu/_pdf/Budownictwo_sakralne_w_powiecie_lubanskim_XIX-XX.pdf) [3] [https://www.wroclaw.ap.gov.pl/sites/default/files/images/2024/06/01\\_wystawa\\_budownictwo\\_sakralne\\_w\\_pow.\\_lubanskim.jpg](https://www.wroclaw.ap.gov.pl/sites/default/files/images/2024/06/01_wystawa_budownictwo_sakralne_w_pow._lubanskim.jpg) [4] [https://www.wroclaw.ap.gov.pl/sites/default/files/images/2024/06/02\\_fragment\\_ekspozycji\\_budownictwo\\_sakralne\\_w\\_pow.\\_lubanskim.jpg](https://www.wroclaw.ap.gov.pl/sites/default/files/images/2024/06/02_fragment_ekspozycji_budownictwo_sakralne_w_pow._lubanskim.jpg) [5] [https://www.wroclaw.ap.gov.pl/sites/default/files/images/2024/06/03\\_zwiedzajacy\\_wystawe.jpg](https://www.wroclaw.ap.gov.pl/sites/default/files/images/2024/06/03_zwiedzajacy_wystawe.jpg) [6] [https://www.wroclaw.ap.gov.pl/sites/default/files/images/2024/06/04\\_czlonkowie\\_slaskiego\\_towarzystwa\\_genealogicznego\\_we\\_wroclawiu.jpg](https://www.wroclaw.ap.gov.pl/sites/default/files/images/2024/06/04_czlonkowie_slaskiego_towarzystwa_genealogicznego_we_wroclawiu.jpg) [7] [https://www.wroclaw.ap.gov.pl/sites/default/files/images/2024/06/05\\_zwiedzajacy\\_wystawe.jpg](https://www.wroclaw.ap.gov.pl/sites/default/files/images/2024/06/05_zwiedzajacy_wystawe.jpg) [8] [https://www.wroclaw.ap.gov.pl/sites/default/files/images/2024/06/06\\_seniorzy\\_z\\_dziennego\\_domu\\_seniorow\\_boleslawcu.jpg](https://www.wroclaw.ap.gov.pl/sites/default/files/images/2024/06/06_seniorzy_z_dziennego_domu_seniorow_boleslawcu.jpg) [9] [https://www.wroclaw.ap.gov.pl/sites/default/files/images/2024/06/07\\_zwiedzajacy\\_wystawe.jpg](https://www.wroclaw.ap.gov.pl/sites/default/files/images/2024/06/07_zwiedzajacy_wystawe.jpg) [10] [https://www.wroclaw.ap.gov.pl/sites/default/files/images/2024/06/08\\_zwiedzajacy\\_wystawe.jpg](https://www.wroclaw.ap.gov.pl/sites/default/files/images/2024/06/08_zwiedzajacy_wystawe.jpg) [11] [https://www.wroclaw.ap.gov.pl/sites/default/files/images/2024/06/09\\_warsztaty\\_tematyczne\\_towarzyszace\\_wystawie.jpg](https://www.wroclaw.ap.gov.pl/sites/default/files/images/2024/06/09_warsztaty_tematyczne_towarzyszace_wystawie.jpg) [12] [https://www.wroclaw.ap.gov.pl/sites/default/files/images/2024/06/10\\_warsztaty\\_tematyczne\\_towarzyszace\\_wystawie\\_mdk\\_boleslawiec.jpg](https://www.wroclaw.ap.gov.pl/sites/default/files/images/2024/06/10_warsztaty_tematyczne_towarzyszace_wystawie_mdk_boleslawiec.jpg) [13] [https://www.wroclaw.ap.gov.pl/sites/default/files/images/2024/06/11\\_warsztaty\\_tematyczne\\_towarzyszace\\_wystawie.jpg](https://www.wroclaw.ap.gov.pl/sites/default/files/images/2024/06/11_warsztaty_tematyczne_towarzyszace_wystawie.jpg) [14] [https://www.wroclaw.ap.gov.pl/sites/default/files/images/2024/06/12\\_plakat\\_budownictwo\\_sakralne\\_w\\_pow.\\_lubanskim.jpg](https://www.wroclaw.ap.gov.pl/sites/default/files/images/2024/06/12_plakat_budownictwo_sakralne_w_pow._lubanskim.jpg)