

## [Międzynarodowy Dzień Archiwów w 2024 r. w Oddziale w Legnicy \[1\]](#)

2024-06-17 08:31

### **Międzynarodowy Dzień Archiwów w 2024 r. w Oddziale w Legnicy obchodziliśmy 13 czerwca, pod hasłem „Archiwa rodzinne: nie wyrzucajcie wspomnień”, we współpracy z legnickim Oddziałem Stowarzyszenia Archiwistów Polskich. W obchodach wzięli czynny udział m.in. członkowie Stowarzyszenia oraz zaproszeni uczniowie klas piątych Niepublicznej Katolickiej Szkoły Podstawowej im. Św. Rodziny w Legnicy z opiekunami.**

Na wystawie pod tym samym tytułem zaprezentowane zostały materiały archiwalne z zasobu Archiwum Państwowego we Wrocławiu Oddział w Legnicy, w tym pozyskane w ramach akcji „Archiwa Rodzinne Niepodległej” dokumenty, fotografie, przedwojenne odznaczenia i inne pamiątki, będące spuścizną Wacława Zasowskiego (<https://archiwarodzinne.gov.pl/kolekcje/kolekcja-waclawa-zasowskiego> [2] ), weterana wojny polsko-sowieckiej 1919-1921, oraz fotografie z lat 1979-1981 z b. Wojewódzkiego Domu Kultury w Legnicy, dotyczące działalności powstałego w 1975 r. Zespołu Pieśni i Tańca „Legnica”. Natomiast jako przykładowe eksponaty „archiwów rodzinnych” (albo małych rodzinnych muzeów) wystąpiły osobiste i odziedziczone, po rodzicach i dziadkach, pamiątki przyniesione przez pracowników Archiwum oraz osoby zaprzyjaźnione, które zdecydowały się na pokazanie skarbów z dzieciństwa i młodości...

Nie ma pamiątek lepszych i gorszych – jest to kwestia niezmiernie indywidualna i nie podlegająca żadnym regulacjom i przepisom, dlatego przedmioty na wystawę – dokumenty, fotografie, pamiątki, listy, zabawki, szkolne legitymacje, a nawet płyty gramofonowe i telefony komórkowe sprzed ćwierćwiecza – każdy wybrał tak, jak chciał, a swoją przestrzeń wystawową zaaranżował tak, jak uważał za stosowne.

Pierwsza część obchodów skupiła się zatem na dziedzictwie kulturowym materialnym. Drugą część ubarwił i uświetnił Zespół Pieśni i Tańca „Legnica”, wraz z panią choreograf Elżbietą Andrusieczko-Tor, prezentując (w sali gimnastycznej życzliwie udostępnionej przez Dyрекcję Szkoły Podstawowej nr 6 w Legnicy) polskie tańce ludowe – nasze niematerialne dziedzictwo kulturowe. Członkowie Zespołu obejrzeni następnie wystawę, poświęconą w części im właśnie, z radością rozpoznając się na niektórych fotografiach sprzed lat.

Uczniowie natomiast, oprócz wystawy i występów artystycznych, mieli również okazję do obejrzenia magazynów archiwalnych i udziału w krótkiej lekcji archiwalnej na temat: co kryje się w magazynach Archiwum Państwowego.

Wystawę można zwiedzać w siedzibie Archiwum Państwowego we Wrocławiu Oddział w Legnicy przy al. Marszałka Józefa Piłsudskiego 1 w godzinach pracy Archiwum, do dnia 12 lipca br.: do końca czerwca od poniedziałku do piątku w godz. 8.00-15.00, w środy od 8.00 do 18.00, w lipcu od poniedziałku do piątku w godz. 8.00-15.00.

Wstęp wolny. Zapraszamy!



[3]



[4]



[5]



[6]



[7]



[8]



[9]



[10]



[11]



[12]

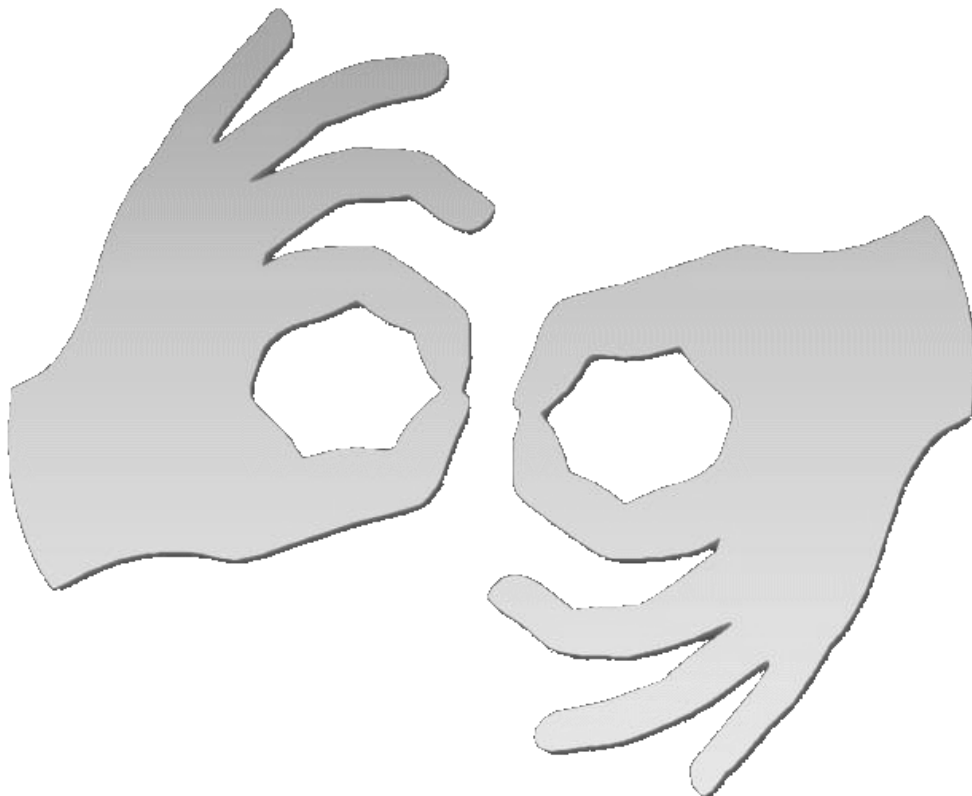


[13]



[14]

Fot. Jarosław Bednarek, Edyta Łaborewicz



[Tłumacz online  
języka migowego](#)

**Source URL:**<https://www.wroclaw.ap.gov.pl/de/node/690>

## Links

[1] <https://www.wroclaw.ap.gov.pl/de/node/690> [2] <https://archiwarodzinne.gov.pl/kolekcje/kolekcja-waclawa-zasowskiego> [3] [https://www.wroclaw.ap.gov.pl/sites/default/files/images/2024/06/1\\_wystawa\\_-\\_spuszczna\\_w.\\_zasowskiego.jpg](https://www.wroclaw.ap.gov.pl/sites/default/files/images/2024/06/1_wystawa_-_spuszczna_w._zasowskiego.jpg) [4] [https://www.wroclaw.ap.gov.pl/sites/default/files/images/2024/06/2\\_wystawa\\_-\\_pamiatki\\_sabiny.jpg](https://www.wroclaw.ap.gov.pl/sites/default/files/images/2024/06/2_wystawa_-_pamiatki_sabiny.jpg) [5] [https://www.wroclaw.ap.gov.pl/sites/default/files/images/2024/06/3\\_wystawa\\_-\\_pamiatki\\_natalii.jpg](https://www.wroclaw.ap.gov.pl/sites/default/files/images/2024/06/3_wystawa_-_pamiatki_natalii.jpg) [6] [https://www.wroclaw.ap.gov.pl/sites/default/files/images/2024/06/4\\_zwiedzanie\\_wystawy.jpg](https://www.wroclaw.ap.gov.pl/sites/default/files/images/2024/06/4_zwiedzanie_wystawy.jpg) [7] [https://www.wroclaw.ap.gov.pl/sites/default/files/images/2024/06/5\\_zwiedzanie\\_wystawy.jpg](https://www.wroclaw.ap.gov.pl/sites/default/files/images/2024/06/5_zwiedzanie_wystawy.jpg) [8] [https://www.wroclaw.ap.gov.pl/sites/default/files/images/2024/06/6\\_zwiedzanie\\_wystawy.jpg](https://www.wroclaw.ap.gov.pl/sites/default/files/images/2024/06/6_zwiedzanie_wystawy.jpg) [9] [https://www.wroclaw.ap.gov.pl/sites/default/files/images/2024/06/7\\_zwiedzanie\\_archiwum.jpg](https://www.wroclaw.ap.gov.pl/sites/default/files/images/2024/06/7_zwiedzanie_archiwum.jpg) [10] [https://www.wroclaw.ap.gov.pl/sites/default/files/images/2024/06/8\\_przed\\_wystepem\\_zespolu\\_legnica.jpg](https://www.wroclaw.ap.gov.pl/sites/default/files/images/2024/06/8_przed_wystepem_zespolu_legnica.jpg) [11] [https://www.wroclaw.ap.gov.pl/sites/default/files/images/2024/06/9\\_wystep\\_zespolu\\_piesni\\_i\\_tanca\\_legnica\\_0.jpg](https://www.wroclaw.ap.gov.pl/sites/default/files/images/2024/06/9_wystep_zespolu_piesni_i_tanca_legnica_0.jpg) [12] [https://www.wroclaw.ap.gov.pl/sites/default/files/images/2024/06/10\\_zespol\\_legnica\\_zwiedza\\_wystawe.jpg](https://www.wroclaw.ap.gov.pl/sites/default/files/images/2024/06/10_zespol_legnica_zwiedza_wystawe.jpg) [13] [https://www.wroclaw.ap.gov.pl/sites/default/files/images/2024/06/11\\_zespol\\_legnica\\_zwiedza\\_wystawe.jpg](https://www.wroclaw.ap.gov.pl/sites/default/files/images/2024/06/11_zespol_legnica_zwiedza_wystawe.jpg) [14] [https://www.wroclaw.ap.gov.pl/sites/default/files/images/2024/06/12\\_maria\\_kwiatkowska\\_-\\_czlonek\\_zespolu\\_p.\\_i\\_t.\\_legnica\\_oraz\\_stow.\\_archiwistow\\_polskich.jpg](https://www.wroclaw.ap.gov.pl/sites/default/files/images/2024/06/12_maria_kwiatkowska_-_czlonek_zespolu_p._i_t._legnica_oraz_stow._archiwistow_polskich.jpg)