

[Lista zespołów czasowo wyłączonych z udostępniania w kamienieckim Oddziale Archiwum Państwowego we Wrocławiu \(Aktualizacja 03.01.2025\)](#) **[1]**

2024-09-26 10:47



[2]

Informujemy, że Oddział Archiwum Państwowego w Kamieńcu Ząbkowickim będzie ponownie otwarty dla użytkowników **od 3 października 2024 (czwartek)** z wyłączeniem części zespołów archiwalnych publikowanych poniżej.

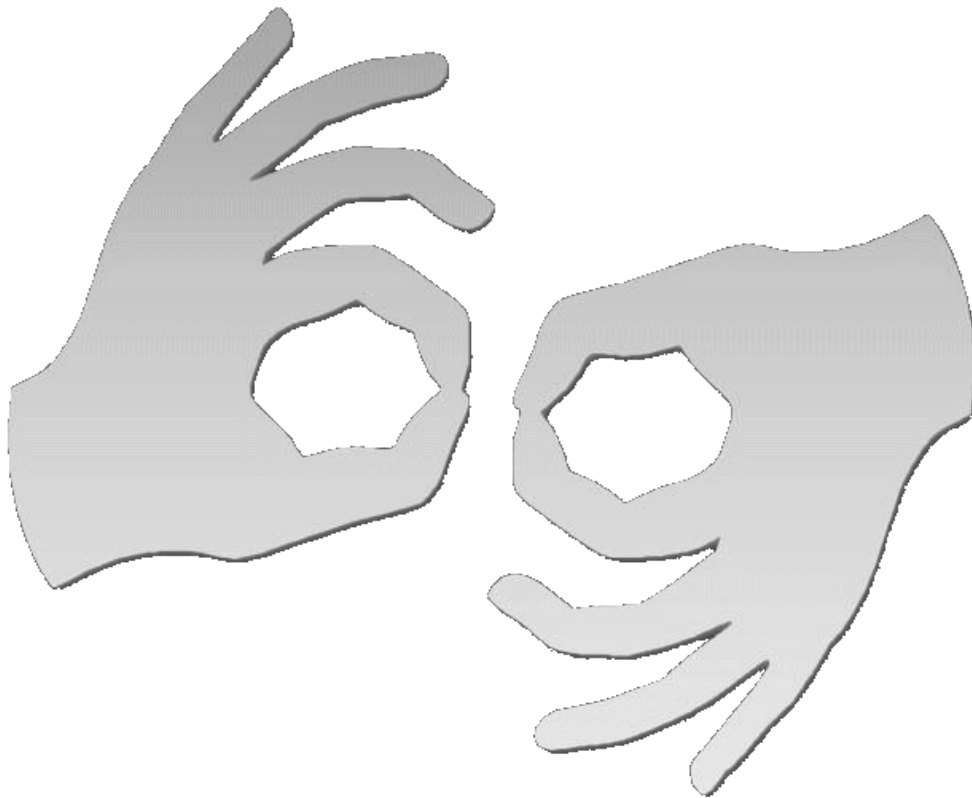
Stopniowo będziemy przywracać do udostępniania wyłączone zespoły, o czym będziemy informować na bieżąco na naszej stronie internetowej.

Za utrudnienia przepraszamy.

Lista zespołów czasowo wyłączonych z udostępniania w Archiwum Państwowym we Wrocławiu Oddział w Kamieńcu Ząbkowickim (Aktualizacja 03.01.2025):

nr zespołu

	nazwa zespołu / szczegóły
84/484/0	Dolnośląskie Towarzystwo Górnicze Spółka Akcyjna w Wałbrzychu (Niederschlesische Bergbau)
84/566/0	Bielawskie Zakłady Przemysłu Bawełnianego im. II Armii Wojska Polskiego w Bielawie - akta
84/636/0	Dom Bankowy Eichborn i Spółka we Wrocławiu (Bankhaus Eichborn Breslau)
84/766/0	Sąd Obwodowy w Głuszycy (Amtsgericht Nieder Wüstegiersdorf)
84/771/0	Sąd Obwodowy w Dzierżoniowie (Amtsgericht Reichenbach)
84/993/0	Kopalnia Węgla Kamiennego „Chrobry” w Wałbrzychu



[Tłumacz online](#)
[języka migowego](#)

Source URL: <https://www.wroclaw.ap.gov.pl/de/node/717>

Links

[\[1\] https://www.wroclaw.ap.gov.pl/de/node/717](https://www.wroclaw.ap.gov.pl/de/node/717) [2]
https://www.wroclaw.ap.gov.pl/sites/default/files/images/2024/09/kamieniec_0.jpg

