

[Odkrycie kapsuły czasu w Marcinowicach](#) [1]

2024-10-14 08:53

W trakcie prac remontowych wieży kościoła pw. Wacława w Marcinowicach, powiat świdnicki, w metalowej kuli umieszczonej w hełmie wieży odnaleziono kapsułę czasu.

Komisyjne otwarcie depozytu odbyło się we wtorek 8 października 2024 roku w siedzibie Starostwa Powiatowego w Świdnicy. W otwarciu kapsuły uczestniczyli; Pani Lidia Czupryk – kierownik Referatu Spraw Obywatelskich Starostwa Powiatowego w Świdnicy, Pani Anna Borowska p.o. dyrektora Biura ds. Europejskich i Współpracy z Organizacjami Pozarządowymi, reprezentująca Starostę Powiatu Świdnickiego, Pan Wacław Banaszczyk inspektor Referatu Spraw Obywatelskich Starostwa Powiatowego w Świdnicy, dr Janusz Gołaszewski - dyrektor Archiwum Państwowego we Wrocławiu, Pani Jolanta Szuster, starszy konserwator z Archiwum Państwowego we Wrocławiu, dr Bartosz Grygorcewicz z Oddziału Archiwum Państwowego w Kamieńcu Ząbkowickim, ksiądz dr Julian Nastalek proboszcz parafii pw. św. Wawrzyńca w Śmiałowicach, do której należy filialny kościół w Marcinowicach oraz dr Kamil Pawłowski, przedstawiciel Delegatury Wojewódzkiego Konserwatora Zabytków w Wałbrzychu.

Po otwarciu metalowej tuby z wnętrza wydobyto dokumenty z lat 1830-1922, regionalne gazety oraz pochodzące w lat 1869-1870 wydawnictwa, w tym schematyzm biskupstwa wrocławskiego. Ponadto w papierowej kopercie znaleziono banknoty, pieniądze zastępcze oraz kartki żywnościowe z lat 1915-1921. Ostatnim przedmiotem wydobytym z kapsuły było pudełko po zapałkach we wnętrzu, którego znajdowały się 22 monety z okresu od połowy XVII do połowy I połowy XX wieku.

Dokumenty trafiły do Archiwum Państwowego we Wrocławiu gdzie zostaną poddane specjalistycznym zabiegom konserwatorskim. Ostateczną decyzję dotyczącą ich miejsca przechowywania podejmie Dolnośląski Wojewódzki Konserwator Zabytków.



[2]



[3]



[4]



[5]



[6]



[7]



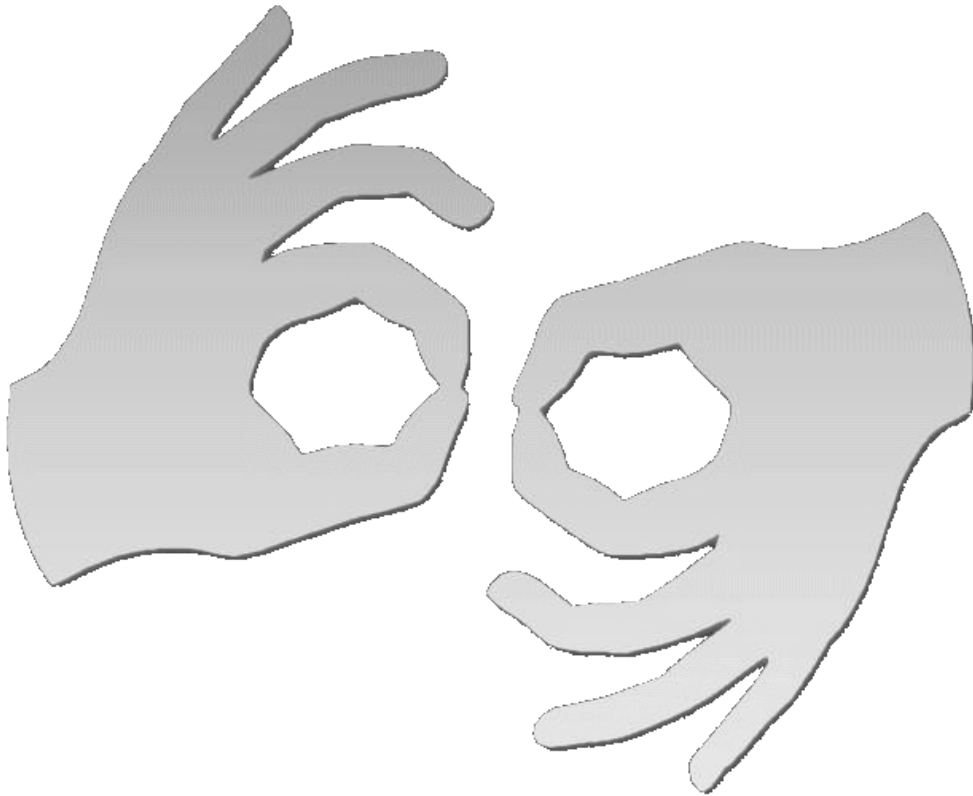
[8]



[9]

Tekst B. Grygorcewicz

Zdjęcia B. Grygorcewicz, Parafia pw. św. Wawrzyńca w Śmiałowicach



[Tłumacz online](#)
[języka migowego](#)

Source URL:<https://www.wroclaw.ap.gov.pl/de/node/727>

Links

[1] <https://www.wroclaw.ap.gov.pl/de/node/727> [2]
<https://www.wroclaw.ap.gov.pl/sites/default/files/images/2024/10/1.jpg> [3]
<https://www.wroclaw.ap.gov.pl/sites/default/files/images/2024/10/2.jpg> [4]
https://www.wroclaw.ap.gov.pl/sites/default/files/images/2024/10/3_0.jpg [5]
<https://www.wroclaw.ap.gov.pl/sites/default/files/images/2024/10/4.jpg> [6]
<https://www.wroclaw.ap.gov.pl/sites/default/files/images/2024/10/5.jpg> [7]
<https://www.wroclaw.ap.gov.pl/sites/default/files/images/2024/10/6.jpg> [8]
<https://www.wroclaw.ap.gov.pl/sites/default/files/images/2024/10/7.jpg> [9]
<https://www.wroclaw.ap.gov.pl/sites/default/files/images/2024/10/8.jpg>