

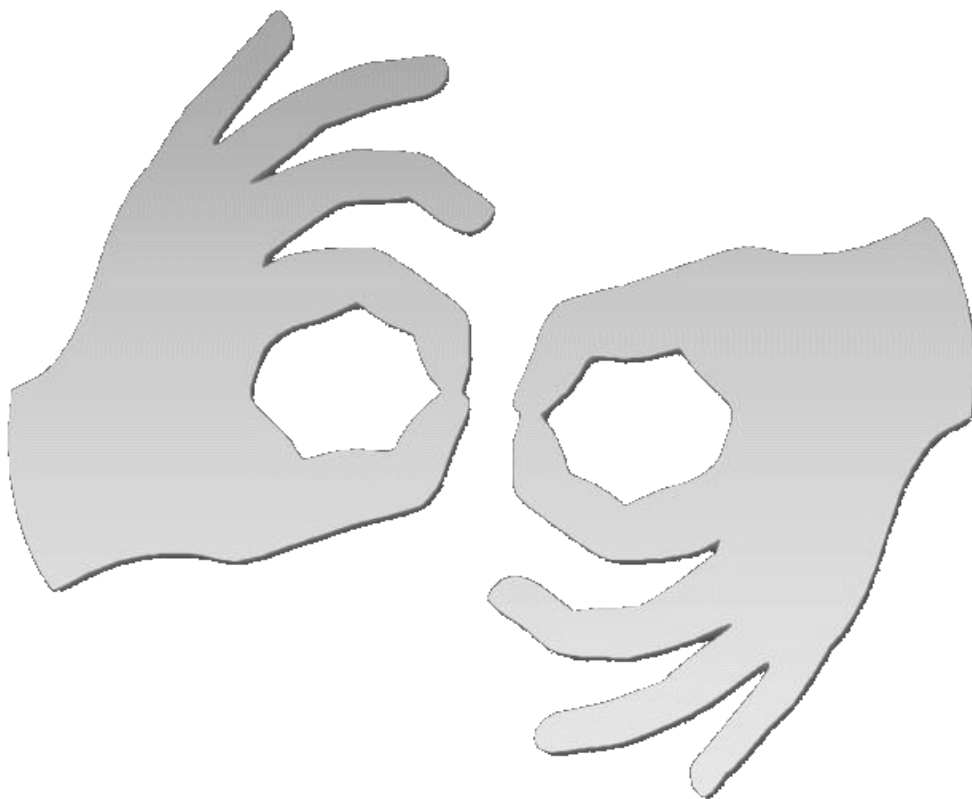
## [Oddział w Bolesławcu](#) [1]

### **kierownik: dr Adam Baniecki**

Archiwum Państwowe we Wrocławiu Oddział w Bolesławcu zostało utworzone w 2014 r. i przejęło zasób zlikwidowanego oddziału w Lubaniu. Powiatowe Archiwum Państwowe w Lubaniu powstało w 1961 r., następnie ulegało przekształceniom organizacyjnym, które doprowadziły do powstania w 1995 r. obecnego Oddziału. Obszar właściwości Archiwum obejmuje powiaty: bolesławiecki, lubański i zgorzelecki. Na zasób składają się akta wytworzone od XIV w. do czasów współczesnych.

Archiwum posiada pracownię naukową, którą rokrocznie odwiedza około 40 osób, korzystając z kilkuset udostępnianych jednostek archiwalnych. Archiwum aktywnie włączało się w życie kulturalne regionu współpracując z licznymi instytucjami kultury regionu.

Archiwiści opublikowali wiele artykułów i publikacji książkowych, wydawanych także w Czechach, Niemczech i na Białorusi dotyczących historii regionalnej oraz archiwistyki.



[Tłumacz online](#)  
[języka migowego](#)

---

**Source URL:**<https://www.wroclaw.ap.gov.pl/boleslawiec/historia>

**Links**

[1] <https://www.wroclaw.ap.gov.pl/boleslawiec/historia>