

[Wystawa "Schroniska turystyczne Karkonoszy i Gór Izerskich w Polsce i Czechach" w archiwum w Jeleniej Górze \[1\]](#)

2015-09-25 09:16

Archiwum Państwowe we Wrocławiu Oddział w Jeleniej Górze zaprasza na otwarcie wystawy pt. „**Schroniska turystyczne Karkonoszy i Gór Izerskich w Polsce i Czechach**”, zorganizowanej przy współpracy z Okręgowym Archiwum Państwowym w Litomieřcach oraz jego Oddziałów w Semily, Libercu i Jabloncu nad Nissou, jak również Powiatowego Archiwum Państwowego w Trutnowie. Na wystawie zaprezentowanych zostanie - w postaci plansz 35 obiektów turystycznych, znajdujących się po obu stronach granicy. Pokazane zostaną również oryginalne materiały archiwalne dotyczące schronisk po polskiej stronie gór. Wystawie towarzyszyć będzie katalog, zawierający informacje o historii każdego schroniska.

Wernisaż wystawy odbędzie się 29.09.2015 r. (wtorek) o godz. 13:00 w siedzibie Archiwum Państwowe we Wrocławiu Oddział w Jeleniej Górze, ul. płk. W. Kazimierskiego 3 (dawne koszary „Pod Jeleniami”).

Wystawa oraz katalog do niej są sfinansowane ze środków Naczelnej Dyrekcji Archiwów Państwowych w Warszawie, Towarzystwa Przyjaciół Jeleniej Góry w Jeleniej Górze oraz przedsiębiorstwa Sudeckie Hotele i Schroniska Sp. z o.o. PTTK w Jeleniej Górze.

Otwarcie wystawy poprzedzi uroczyste wręczenie księgi pamiątkowej, ofiarowanej Panu Czesławowi Margasowi, długoletniemu dyrektorowi Archiwum Państwowego w Jeleniej Górze, z okazji 90 rocznicy urodzin.

Wystawa będzie czynna do końca roku.



[2]



[3]



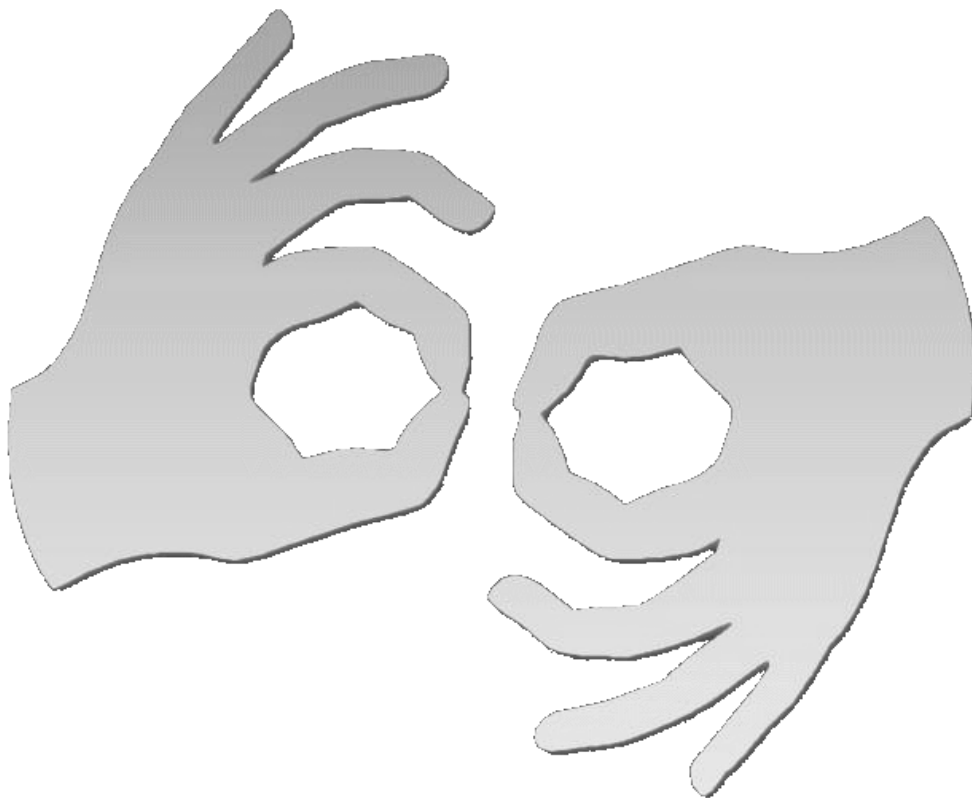
[4]



[5]



[6]



[Tłumacz online](#)
[języka migowego](#)



Source

URL: <https://www.wroclaw.ap.gov.pl/aktualnosci/wystawa-schroniska-turystyczne-karkonoszy-i-gor-izerskich-w-polsce-i-czechach-w-archiwum>

Links

[1] <https://www.wroclaw.ap.gov.pl/aktualnosci/wystawa-schroniska-turystyczne-karkonoszy-i-gor-izerskich-w-polsce-i-czechach-w-archiwum> [2]
http://www.ap.wroc.pl/sites/default/files/images/2015/09/1_hampelbaude_richter_witthoft_1838.jpg
[3] <http://www.ap.wroc.pl/sites/default/files/images/2015/09/04.jpg> [4]
http://www.ap.wroc.pl/sites/default/files/images/2015/09/5_samotnia_1934_sygn194.jpg [5]
<http://www.ap.wroc.pl/sites/default/files/images/2015/09/08.jpg> [6]
http://www.ap.wroc.pl/sites/default/files/images/2015/09/1_sniezka_wnetrzekaplicy_mattis_1830.jpg