

## [Relacja z obchodów Międzynarodowego Dnia Archiwów 2016](#) [1]

2016-06-15 09:17

### Archiwum Państwowe we Wrocławiu

Do udziału w obchodach Międzynarodowego Dnia Archiwów została zaproszona młodzież z wrocławskich szkół podstawowych oraz średnich, która wzięła udział w warsztatach na temat metod konserwacji archiwaliów. Ponadto zostały zorganizowane prelekcje o historii Archiwum i zgromadzonym zasobie, a także zwiedzanie Archiwum. Na zakończenie obchodów odbył się koncert w wykonaniu pracownika Archiwum Kamila Borkowskiego, który przedstawił autorski program o tematyce historycznej na gitarę akustyczną i wokale.

Fot.: Ryszard Bacmaga



[2]



[3]



[4]



[5]



[6]



[7]



[8]



[9]



[10]



[11]



[12]



[13]



[14]



[15]



[16]



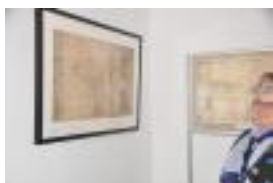
[17]

### Oddział w Jeleniej Górze

W jeleniogórskim Oddziale Archiwum Państwowego we Wrocławiu odbył się 9 czerwca wernisaż wystawy pt. „Mapy i plany rękopiśmienne Jeleniej Góry i okolic”, na której zgromadzono unikatowe zbiory kartograficzne z XVIII i XIX wieku, dotyczące między innymi takich miejscowości jak: Jelenia Góra, Cieplice Śląskie Zdrój, Kamienna Góra, Kowary, Lwówek Śląski oraz mniejszych miejscowości z Sudetów Zachodnich. Wyjątkowymi uczestnikami uroczystości byli Ursula Elbers – konsul w Konsulacie Generalnym RFN we Wrocławiu, która przekazała Archiwum mapę Kowar z XVIII w. oraz Bolesław Osipik – cyklista i miłośnik Jeleniej Góry, którego dzienniki z licznych rowerowych podróży wzbogaciły zasób jeleniogórskiego Archiwum. Obchody Międzynarodowego Dnia Archiwów zakończyła prelekcja Bolesława Osipika pt. „Jak przejechałem przez wszystkie Jelenie Góry w Polsce”, uzupełniona pokazem zdjęć.



[18]



[19]



[20]



[21]



[22]



[23]



[24]

## Oddział w Legnicy

Obchody Międzynarodowego Dnia Archiwów i dni otwarte w Archiwum Państwowym we Wrocławiu Oddział w Legnicy miały miejsce w dniach 9-11 czerwca 2016 r. Na przygotowaną z tej okazji wystawę – głównie fotografii – pt. „Starówki miast śląskich po II wojnie światowej. Legnica, Głogów, Złotoryja, Lubin”, przybyło w sumie, w ciągu trzech dni, ponad sto osób, w tym trzy wycieczki szkolne. Oprócz obejrzenia wystawy, odwiedzający mieli okazję wejść do zwykle niedostępnych dla osób z zewnątrz magazynów archiwalnych, do pracowni naukowej i pracowni digitalizacji, i zadać wiele pytań, m.in. o wielkość i „dawność” przechowywanego w Archiwum zasobu, co to jest "jednostka archiwalna" i co to znaczy "metr bieżący akt", czy jak rozpocząć prywatne poszukiwania genealogiczne.

Oprac. Edyta Taborewicz, fot. Jarosław Bednarek



[25]



[26]



[27]



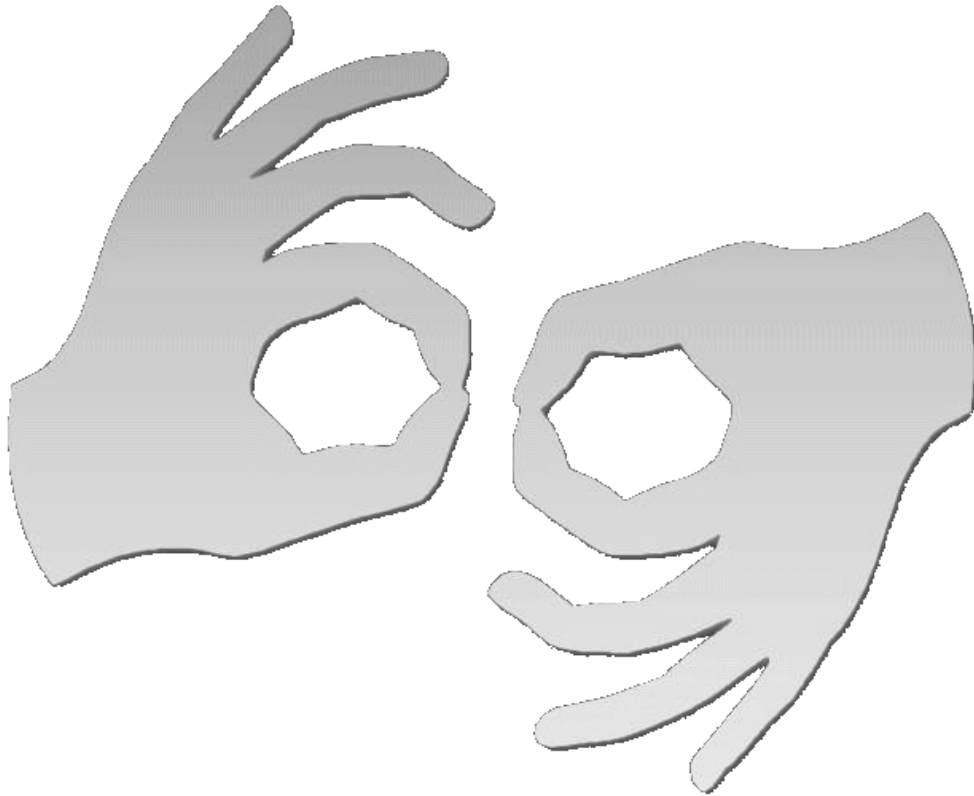
[28]



[29]



[30]



[Tłumacz online](#)  
[języka migowego](#)

---

#### Source

**URL:** <https://www.wroclaw.ap.gov.pl/aktualnosci/relacja-z-obchodow-miedzynarodowego-dnia-archiwow-2016>

#### Links

[1] <https://www.wroclaw.ap.gov.pl/aktualnosci/relacja-z-obchodow-miedzynarodowego-dnia-archiwow-2016> [2] [http://www.ap.wroc.pl/sites/default/files/images/2016/06/dsc\\_0776.jpg](http://www.ap.wroc.pl/sites/default/files/images/2016/06/dsc_0776.jpg) [3] [http://www.ap.wroc.pl/sites/default/files/images/2016/06/dsc\\_0789.jpg](http://www.ap.wroc.pl/sites/default/files/images/2016/06/dsc_0789.jpg) [4] [http://www.ap.wroc.pl/sites/default/files/images/2016/06/dsc\\_0798.jpg](http://www.ap.wroc.pl/sites/default/files/images/2016/06/dsc_0798.jpg) [5] [http://www.ap.wroc.pl/sites/default/files/images/2016/06/dsc\\_0806.jpg](http://www.ap.wroc.pl/sites/default/files/images/2016/06/dsc_0806.jpg) [6] [http://www.ap.wroc.pl/sites/default/files/images/2016/06/dsc\\_0820.jpg](http://www.ap.wroc.pl/sites/default/files/images/2016/06/dsc_0820.jpg) [7] [http://www.ap.wroc.pl/sites/default/files/images/2016/06/dsc\\_0829.jpg](http://www.ap.wroc.pl/sites/default/files/images/2016/06/dsc_0829.jpg) [8] [http://www.ap.wroc.pl/sites/default/files/images/2016/06/dsc\\_0845.jpg](http://www.ap.wroc.pl/sites/default/files/images/2016/06/dsc_0845.jpg) [9] [http://www.ap.wroc.pl/sites/default/files/images/2016/06/dsc\\_0854.jpg](http://www.ap.wroc.pl/sites/default/files/images/2016/06/dsc_0854.jpg) [10] [http://www.ap.wroc.pl/sites/default/files/images/2016/06/dsc\\_0862.jpg](http://www.ap.wroc.pl/sites/default/files/images/2016/06/dsc_0862.jpg) [11] [http://www.ap.wroc.pl/sites/default/files/images/2016/06/dsc\\_0881.jpg](http://www.ap.wroc.pl/sites/default/files/images/2016/06/dsc_0881.jpg) [12] [http://www.ap.wroc.pl/sites/default/files/images/2016/06/dsc\\_0860.jpg](http://www.ap.wroc.pl/sites/default/files/images/2016/06/dsc_0860.jpg) [13] [http://www.ap.wroc.pl/sites/default/files/images/2016/06/dsc\\_0870.jpg](http://www.ap.wroc.pl/sites/default/files/images/2016/06/dsc_0870.jpg) [14] [http://www.ap.wroc.pl/sites/default/files/images/2016/06/dsc\\_0884\\_0.jpg](http://www.ap.wroc.pl/sites/default/files/images/2016/06/dsc_0884_0.jpg) [15] [http://www.ap.wroc.pl/sites/default/files/images/2016/06/dsc\\_0890.jpg](http://www.ap.wroc.pl/sites/default/files/images/2016/06/dsc_0890.jpg) [16] [http://www.ap.wroc.pl/sites/default/files/images/2016/06/dsc\\_0893.jpg](http://www.ap.wroc.pl/sites/default/files/images/2016/06/dsc_0893.jpg) [17] [http://www.ap.wroc.pl/sites/default/files/images/2016/06/dsc\\_0908.jpg](http://www.ap.wroc.pl/sites/default/files/images/2016/06/dsc_0908.jpg) [18] [http://www.ap.wroc.pl/sites/default/files/images/2016/06/dsc\\_0657.jpg](http://www.ap.wroc.pl/sites/default/files/images/2016/06/dsc_0657.jpg) [19]

[http://www.ap.wroc.pl/sites/default/files/images/2016/06/dsc\\_0678.jpg](http://www.ap.wroc.pl/sites/default/files/images/2016/06/dsc_0678.jpg) [20]  
[http://www.ap.wroc.pl/sites/default/files/images/2016/06/dsc\\_0679.jpg](http://www.ap.wroc.pl/sites/default/files/images/2016/06/dsc_0679.jpg) [21]  
[http://www.ap.wroc.pl/sites/default/files/images/2016/06/dsc\\_0680.jpg](http://www.ap.wroc.pl/sites/default/files/images/2016/06/dsc_0680.jpg) [22]  
[http://www.ap.wroc.pl/sites/default/files/images/2016/06/dsc\\_0681.jpg](http://www.ap.wroc.pl/sites/default/files/images/2016/06/dsc_0681.jpg) [23]  
[http://www.ap.wroc.pl/sites/default/files/images/2016/06/dsc\\_06821.jpg](http://www.ap.wroc.pl/sites/default/files/images/2016/06/dsc_06821.jpg) [24]  
[http://www.ap.wroc.pl/sites/default/files/images/2016/06/dsc\\_0694.jpg](http://www.ap.wroc.pl/sites/default/files/images/2016/06/dsc_0694.jpg) [25]  
[http://www.ap.wroc.pl/sites/default/files/images/2016/06/leg\\_dzien\\_otwarty\\_2016\\_i.jpg](http://www.ap.wroc.pl/sites/default/files/images/2016/06/leg_dzien_otwarty_2016_i.jpg) [26]  
[http://www.ap.wroc.pl/sites/default/files/images/2016/06/leg\\_dzien\\_otwarty\\_2016\\_ii.jpg](http://www.ap.wroc.pl/sites/default/files/images/2016/06/leg_dzien_otwarty_2016_ii.jpg) [27]  
[http://www.ap.wroc.pl/sites/default/files/images/2016/06/leg\\_dzien\\_otwarty\\_2016\\_iii.jpg](http://www.ap.wroc.pl/sites/default/files/images/2016/06/leg_dzien_otwarty_2016_iii.jpg) [28]  
[http://www.ap.wroc.pl/sites/default/files/images/2016/06/leg\\_dzien\\_otwarty\\_2016\\_iv.jpg](http://www.ap.wroc.pl/sites/default/files/images/2016/06/leg_dzien_otwarty_2016_iv.jpg) [29]  
[http://www.ap.wroc.pl/sites/default/files/images/2016/06/zlotor\\_rynek.jpg](http://www.ap.wroc.pl/sites/default/files/images/2016/06/zlotor_rynek.jpg) [30]  
<http://www.ap.wroc.pl/sites/default/files/images/2016/06/zlotoryja.jpg>