

[Informacje dla Użytkowników Archiwum](#) [1]

2020-05-07 10:38

W związku z wdrożeniem etapu II znoszenia nakazów i zakazów, wynikających ze stanu epidemii COVID-19, oraz rekomendacjami Naczelnego Dyrektora Archiwów Państwowych dotyczącymi stopniowego otwierania archiwów dla użytkowników i innych partnerów, Archiwum Państwowe we Wrocławiu rozpoczęło przygotowania do stopniowego wznowienia działalności archiwalnej w obszarach dotychczas ograniczonych z uwagi na zagrożenie epidemiczne.

W trosce o zdrowie naszych użytkowników oraz pracowników zostaną zachowane zasady bezpieczeństwa, uwzględniające liczbę użytkowników i możliwości lokalowe. **O terminie otwarcia czytelní, a także o szczegółowych warunkach ponownego korzystania z zasobu poinformujemy Państwa w kolejnych komunikatach publikowanych na naszej stronie internetowej oraz profilach w mediach społecznościowych.**

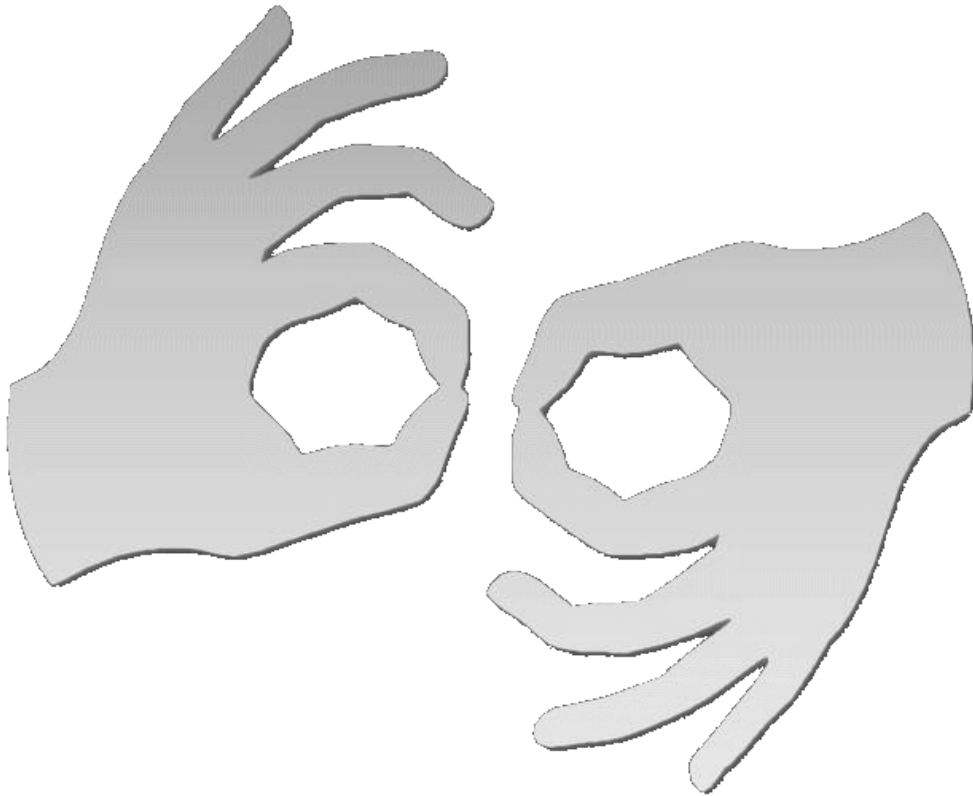
Zachęcamy do kontaktu z Archiwum w pierwszej kolejności z wykorzystaniem środków komunikacji elektronicznej i telefonicznej. Dane teleadresowe Archiwum we Wrocławiu i oddziałów zamiejscowych dostępne są w zakładce <https://www.ap.wroc.pl/kontakt-glowny> [2].

Jednocześnie przypominamy, że ewidencja zasobu, a także skany części zasobu dostępne są w serwisie szukajwarchiwach.gov.pl [3]

Zachęcamy również do korzystania ze skanów zamieszczonych w bazie [AtoM](#) [4]. Dokładną listę opublikowanych skanów można zobaczyć klikając link [lista skanów](#) [5]

Działania dotyczące nadzoru archiwalnego w tym załatwianie spraw związanych z uzgadnianiem normatywów kancelaryjnych, brakowaniem dokumentacji niearchiwalnej i udzielaniem porad dotyczących zarządzania dokumentacją będą realizowane w najbliższym okresie przede wszystkim za pomocą środków komunikacji elektronicznej oraz telefonicznej. Kontrole archiwalne i ekspertyzy prowadzone w jednostkach organizacyjnych zostaną wznowione po ogłoszeniu zniesienia stanu zagrożenia epidemicznego.





[Tłumacz online
języka migowego](#)

Source URL: <https://www.wroclaw.ap.gov.pl/aktualnosci/informacje-dla-uzytkownikow-archiwum>

Links

[1] <https://www.wroclaw.ap.gov.pl/aktualnosci/informacje-dla-uzytkownikow-archiwum> [2]
<https://www.ap.wroc.pl/kontakt-glowny> [3] <https://www.wroclaw.ap.gov.pl/szukajwarchiwach.gov.pl>
[4] <https://www.ap.wroc.pl/atom> [5] <https://www.ap.wroc.pl/lista-opublikowanych-skanow>