

[Międzynarodowy Tydzień Archiwów 2020](#) [1]

2020-06-08 08:24

W ramach obchodów Międzynarodowego Tygodnia Archiwów (8-14 czerwca 2020 r.), które w tym roku ze względu na zagrożenie epidemiologiczne ukierunkowane są na wydarzenia dostępne online, Archiwum Państwowe we Wrocławiu zaprasza do obejrzenia wystaw i galerii internetowych:

1. [1945-1948 czas przełomu. Obrazki z życia Jeleniej Góry i Sudetów Zachodnich](#) [2]

Na wystawie zostały przedstawione pierwsze powojenne lata Jeleniej Góry i regionu, pierwsi włodarze miasta, osadnicy, tworzenie się życia gospodarczego, a także kulturalno-naukowego.

2. [Było sobie miasto: Legnica - fotograficzna podróż w czasie](#) [3]

Fotografie Legnicy z lat 50-60 tych XX w., widokówki z początku XX w. i ujęcia wykonane w 2010 r., z tych samych miejsc połączone w jeden obraz. Jak zmieniło się miasto, ulice, ludzie przez kilkadziesiąt lat?

3. [Polsko-czeskie kontakty kulturalne](#) [4]

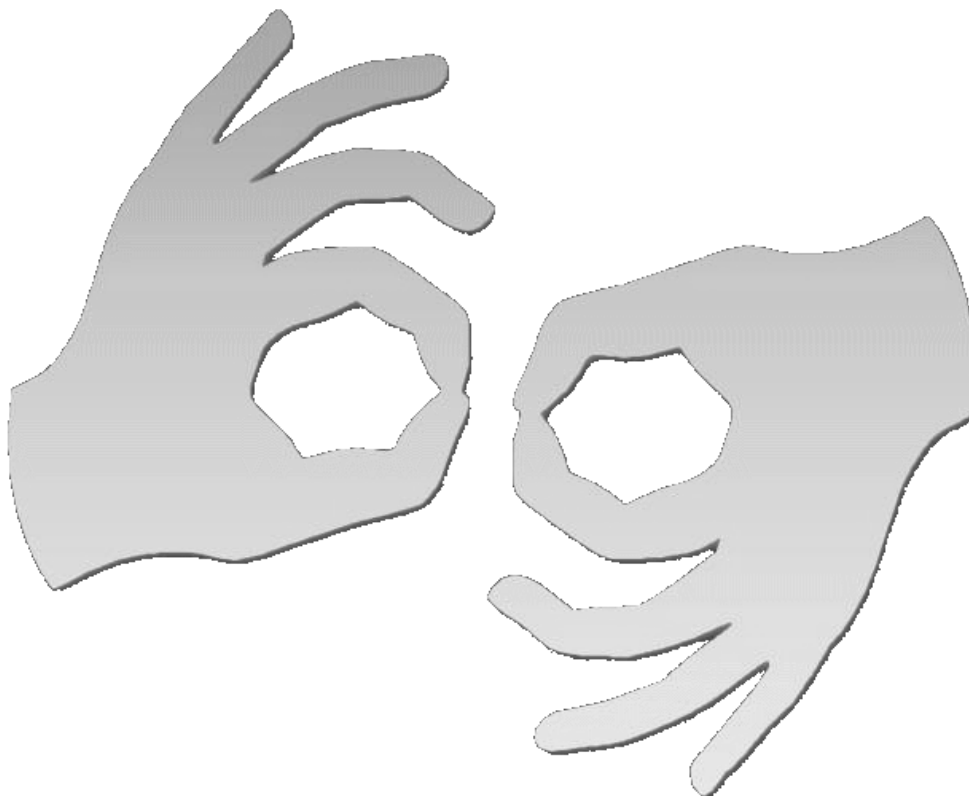
Wystawa prezentuje materiały archiwalne poświęcone wzajemnym stosunkom na polu nauki, kultury, sztuki i współpracy międzyarchiwalnej na Dolnym Śląsku w latach 1945-2015.

4. [Skarby kamienieckiego archiwum. Najciekawsze materiały archiwalne z lat 1322-1990](#) [5]

Galeria prezentuje wybór najstarszych, najciekawszych archiwaliów ze zbiorów Archiwum Państwowego we Wrocławiu Oddział w Kamieńcu Ząbkowickim.



[6]



[Tłumacz online](#)
[języka migowego](#)

Source URL: <https://www.wroclaw.ap.gov.pl/aktualnosci/miedzynarodowy-tydzien-archiwow-2020>

Links

[1] <https://www.wroclaw.ap.gov.pl/aktualnosci/miedzynarodowy-tydzien-archiwow-2020> [2] <https://www.ap.wroc.pl/wystawy/1945-1948-czas-przelomu-obrazki-z-zycia-jeleniej-gory-i-sudetow-zachodnich> [3] <https://www.ap.wroc.pl/wystawy/bylo-sobie-miasto-legnica-fotograficzna-podroz-w-czasie-fotografie-legnicy-w-latach-50-60-xx> [4] <https://www.ap.wroc.pl/wystawy/polsko-czeskie-kontakty-kulturalne-ekspozycja-materialow-poswieconych-wzajemnym-stosunkom> [5] <https://www.ap.wroc.pl/wystawy/skarby-kamienieckiego-archiwum-najciekawsze-materialy-archiwalne-z-lat-1322-1990> [6] https://www.ap.wroc.pl/sites/default/files/images/2020/06/affiche_0.jpg