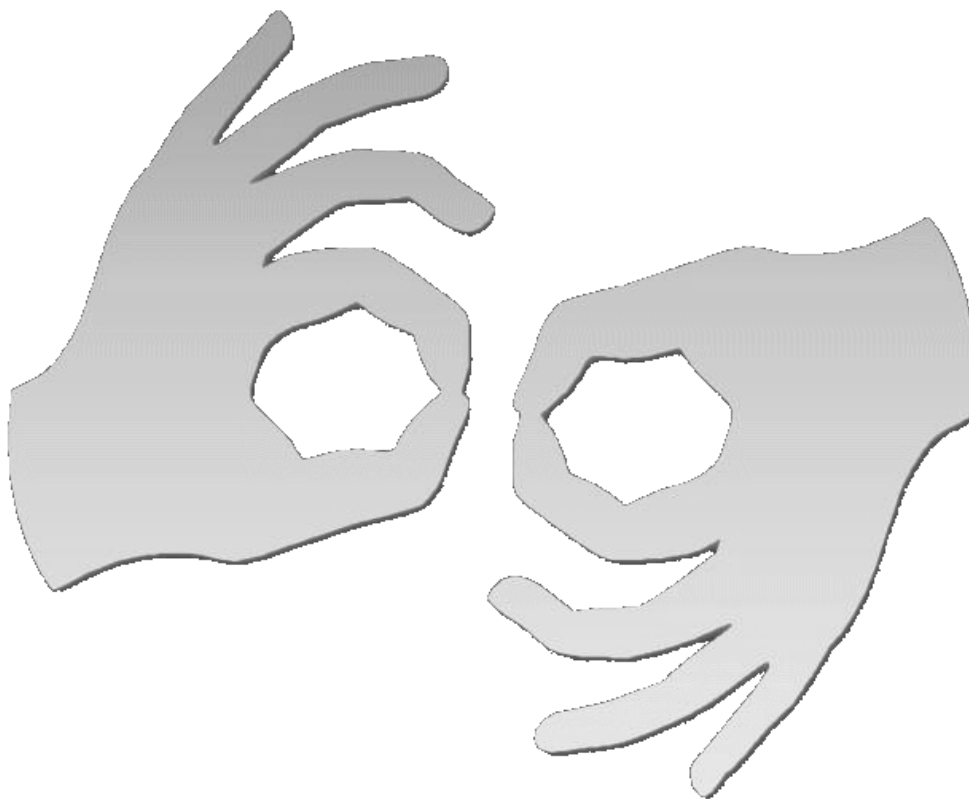


[Dokumenty do pobrania](#) [1]

Kliknij na wybranej pozycji aby pobrać dokument:

- [Regulamin korzystania z materiałów archiwalnych w Archiwum Państwowym we Wrocławiu \(pdf, 184 Kb\)](#) [2]
- [Zarządzenie Nr 23 Dyrektora Archiwum Państwowego we Wrocławiu z dnia 18 grudnia 2024 roku w sprawie Regulaminu korzystania z materiałów archiwalnych w Archiwum Państwowym we Wrocławiu \(pdf, 76 Kb\)](#) [3]
- [Zgłoszenie użytkownika zasobu archiwalnego \(rtf, 124 Kb\)](#) [4]
- [Załącznik Nr 2 - Nazwy zespołów archiwalnych objętych Zgłoszeniem użytkownika zasobu archiwalnego \(rtf, 92 Kb\)](#) [5]
- [Oświadczenie użytkownika \(rtf, 44 Kb\)](#) [6]
- [Oświadczenie o zapoznaniu ze standardami ochrony małoletnich w Archiwum Państwowym we Wrocławiu \(rtf, 56.4 Kb\)](#) [7]
- [Rewers elektroniczny przeznaczony do zamawiania materiałów archiwalnych do Czytelni \(pdf, 97.8 Kb\)](#) [8] (dla jednej sygnatury należy wypełnić jedną kolumnę)
- [Podanie o sprowadzenie mikrofilmów \(rtf, 57.8 Kb\)](#) [9]
- [Rewers międzyarchiwalny \(rtf, 43.2 Kb\)](#) [10]
- [Zamówienie na usługi reprograficzne \(rtf, 261 Kb\)](#) [11]
- [Regulamin usług archiwalnych \(pdf, 148 Kb\)](#) [12]
- [Cennik usług archiwalnych \(pdf, 80 Kb\)](#) [13]
- [Umowa przechowania dokumentacji \(rtf, 29.1 Kb\)](#) [14]
- [Wzór opisu akt osobowych \(rtf, 7.57 Kb\)](#) [15]
- [Wzór opisu teczki aktowej \(rtf, 6.75 Kb\)](#) [16]
- [Spis dokumentacji niearchiwalnej \(rtf, 28.7 Kb\)](#) [17]
- [Spis materiałów archiwalnych \(rtf, 33.3 Kb\)](#) [18]
- [Spis materiałów archiwalnych \(xls, 32 Kb\)](#) [19] (dla jednej sygnatury należy wypełnić jeden wiersz)
- [Wniosek brakowania \(rtf, 14.5 Kb\)](#) [20]
- [Wniosek gospodarstwo rolne \(rtf, 75.5 Kb\)](#) [21]
- [Wniosek o wydanie dokumentacji osobowo-płacowej Archiwum Państwowe we Wrocławiu \(rtf, 100 Kb\)](#) [22]
- [Wniosek poszukiwania genealogiczne PUR \(rtf, 125 Kb\)](#) [23]

- [Wniosek repatriacja/pozostawione mienie \(rtf, 147 Kb\)](#) [24]
- [Przykładowy wzór opisu niemieckich ksiąg USC \(rtf, 66.6 Kb\)](#) [25]



[Tłumacz online](#)
[języka migowego](#)

Source URL: <https://www.wroclaw.ap.gov.pl/dokumenty-do-pobrania>

Links

[\[1\] https://www.wroclaw.ap.gov.pl/dokumenty-do-pobrania](https://www.wroclaw.ap.gov.pl/dokumenty-do-pobrania) [2]
https://www.wroclaw.ap.gov.pl/sites/default/files/dokumenty/regulamin_czytelni_2024.12.18.pdf [3] h
https://www.wroclaw.ap.gov.pl/sites/default/files/dokumenty/zarządzenie_nr_23_regulamin_czytelni_2024.pdf [4] https://www.wroclaw.ap.gov.pl/sites/default/files/dokumenty/zgłoszenie_użytk_zasobu_archiw_2024_12_18.rtf [5]
https://www.wroclaw.ap.gov.pl/sites/default/files/dokumenty/nazwy_zespolow_archiw_2024.12.18.rtf [6] https://www.wroclaw.ap.gov.pl/sites/default/files/dokumenty/oswiadczenie_uzytkownika_2024_12_18.rtf [7]
https://www.wroclaw.ap.gov.pl/sites/default/files/dokumenty/oswiadczenie_ochrona_maloletnich.rtf [8] https://www.wroclaw.ap.gov.pl/sites/default/files/dokumenty/rewers_2022_02_16.pdf [9]
https://www.wroclaw.ap.gov.pl/sites/default/files/dokumenty/podanie_mikrofilmy-2021_11_22.rtf [10]
https://www.wroclaw.ap.gov.pl/sites/default/files/dokumenty/rewers_miedzyarchiwalny.rtf [11]
https://www.wroclaw.ap.gov.pl/sites/default/files/dokumenty/form_zam_reprografia_2021_11_22.rtf [12] https://www.wroclaw.ap.gov.pl/sites/default/files/dokumenty/regulamin_uslug_archiwalnych_2020_05_01.pdf [13] https://www.wroclaw.ap.gov.pl/sites/default/files/dokumenty/cennik_uslug_archiwal

[nych_2020_05_01.pdf](#) [14]

https://www.wroclaw.ap.gov.pl/sites/default/files/dokumenty/wzor_umowy_przech_dok.rtf [15]

https://www.wroclaw.ap.gov.pl/sites/default/files/dokumenty/wzor_opisu_akt_osobowych.rtf [16]

https://www.wroclaw.ap.gov.pl/sites/default/files/dokumenty/wzor_opisu_teczki_aktowej.rtf [17]

https://www.wroclaw.ap.gov.pl/sites/default/files/dokumenty/spis_dokumentacji_niearchiwalnej.rtf

[18] https://www.wroclaw.ap.gov.pl/sites/default/files/dokumenty/spis_materialow_archiwalnych.rtf

[19]

https://www.wroclaw.ap.gov.pl/sites/default/files/dokumenty/spis_materialow_archiwalnych_xls.xls

[20] https://www.wroclaw.ap.gov.pl/sites/default/files/dokumenty/wniosek_brakowania.rtf [21] https://www.wroclaw.ap.gov.pl/sites/default/files/dokumenty/wniosek_gospodarstwo_rolne_2021-11-22.rtf

[22] https://www.wroclaw.ap.gov.pl/sites/default/files/dokumenty/wniosek_o_wydanie_dok_osob_2024-12-20.rtf [23] https://www.wroclaw.ap.gov.pl/sites/default/files/dokumenty/Wniosek_genealogiczny_repatriacja_pozostawione_mienie.rtf [24] https://www.wroclaw.ap.gov.pl/sites/default/files/dokumenty/wniosek_repatriacja_pozostawione_mienie_2021_11_22.rtf [25] <https://www.wroclaw.ap.gov.pl/sites/default/files/dokumenty/Przyk%C5%82adowy%20wz%C3%B3r%20opisu%20niemieckich%20ksi%C4%85g%20USC.rtf>

[25] <https://www.wroclaw.ap.gov.pl/sites/default/files/dokumenty/Przyk%C5%82adowy%20wz%C3%B3r%20opisu%20niemieckich%20ksi%C4%85g%20USC.rtf>

<https://www.wroclaw.ap.gov.pl/sites/default/files/dokumenty/Przyk%C5%82adowy%20wz%C3%B3r%20opisu%20niemieckich%20ksi%C4%85g%20USC.rtf>

<https://www.wroclaw.ap.gov.pl/sites/default/files/dokumenty/Przyk%C5%82adowy%20wz%C3%B3r%20opisu%20niemieckich%20ksi%C4%85g%20USC.rtf>

<https://www.wroclaw.ap.gov.pl/sites/default/files/dokumenty/Przyk%C5%82adowy%20wz%C3%B3r%20opisu%20niemieckich%20ksi%C4%85g%20USC.rtf>

<https://www.wroclaw.ap.gov.pl/sites/default/files/dokumenty/Przyk%C5%82adowy%20wz%C3%B3r%20opisu%20niemieckich%20ksi%C4%85g%20USC.rtf>

<https://www.wroclaw.ap.gov.pl/sites/default/files/dokumenty/Przyk%C5%82adowy%20wz%C3%B3r%20opisu%20niemieckich%20ksi%C4%85g%20USC.rtf>

<https://www.wroclaw.ap.gov.pl/sites/default/files/dokumenty/Przyk%C5%82adowy%20wz%C3%B3r%20opisu%20niemieckich%20ksi%C4%85g%20USC.rtf>