

[Nasz nadodrzański spacer już za nami \(Relacja z wydarzenia\)](#) [1]

2023-09-11 11:48

9 września 2023 r. w siedzibie Archiwum Państwowego we Wrocławiu spotkaliśmy się z grupą 50 gości, którzy przybyli na naszą wystawę oraz spacer pt. „Historie Nie Wymyślone. Nadodrze w legendach i materiałach archiwalnych”. Tegoroczne spotkanie odbyło się w ramach Europejskich Dni Dziedzictwa (#EDD).

Spotkanie rozpoczęliśmy o godzinie 11:00. Na naszych gości oprócz wystawy czekał również drobny poczęstunek oraz napoje. Po dokonaniu formalności zapisowych uczestników, Danuta Płókarz – kierownik Oddziału V Popularyzacji Archiwum Państwowego we Wrocławiu powitała uczestników oraz przybliżyła historię Nadodrza na podstawie wybranych materiałów archiwalnych. Po omówieniu wystawy głos zabrał nasz przewodnik i pasjonat Wrocławia – Maciej Wlazło, który wprowadził nas w program spaceru. Nasza wystawa obejmowała min. unikatową polską mapę Nadodrza przedstawiającą fragment osiedla według stanu z 1941 roku, rysunek techniczny wózka transportowego typu Rollbock i inne dokumenty dotyczące kolejki wąskotorowej ze stacją początkową przy pl. Staszica. Uwagę naszych gości przykuł również oryginalny plan obecnej siedziby Archiwum Państwowego we Wrocławiu (dawniej niemiecki Urząd Pracy „Arbeitsamt”), dzięki któremu można było podejrzeć zamysł i rozwiązania architektoniczne m.in. duże sale obsługi przebudowane obecnie na magazyny archiwalne i pokoje archiwistów.

Kto czujnie słuchał naszych prelegentów, miał możliwość wykazania się swoją wiedzą podczas mini quizu archiwalnego. Po wyłonieniu zwycięzców wyruszyliśmy pełni ciekawości na drugą część naszej przygody tym razem w terenie.

Nasz szlak wiódł począwszy od Mostów Pomorskich, przez skwer przy ul. Pomorskiej. Następnie zatrzymaliśmy się przy kamienicy z częściowo zachowanym starym napisem „Balltafel” oznaczającym starą śląską grę przypominającą bilard, po czym przeszliśmy na ulicę Ptasią, która do niedawna służyła za plener reżyserom znanych produkcji filmowych. Nasze kroki żwawo zmierzały nadodrzańskimi ulicami w stronę pl. Staszica, gdzie czekał na nas kościół św. Bonifacego oraz dawny dworzec kolejki wąskotorowej służący dziś jako sala parafialna. Nasza wycieczka dotarła w końcu do pl. Św. Macieja, który wielokrotnie zmieniał swoją nazwę stając się również tymczasowym cmentarzem wojennym w latach 1945-1947. Ostatnim punktem naszej wędrówki była restauracja (oczywiście już nieistniejąca) „Lwowskie Piekiełko”, która z pewnością stała się inspiracją dla niejednego z nas aby po zakończonym spotkaniu zwiedzić okolicę szlakiem kulinarnym, tym razem już samodzielnie.

Dokumentację zdjęciową i opis wydarzenia sporządził Andrzej Grodziński – specjalista ds. popularyzacji.

Wystawę stacjonarną prezentującą wybrane materiały archiwalne dotyczące Nadodrza można zwiedzać w holu głównym naszej siedziby (ul. Pomorska 2) do 22.09. w godzinach 9:00-15:00.



[2]



[3]



[4]



[5]



[6]



[7]



[8]



[9]



[10]



[11]



[12]



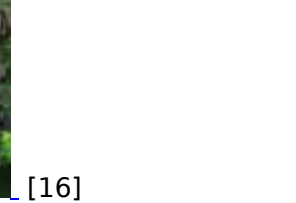
[13]



[14]



[15]



[16]



[17]



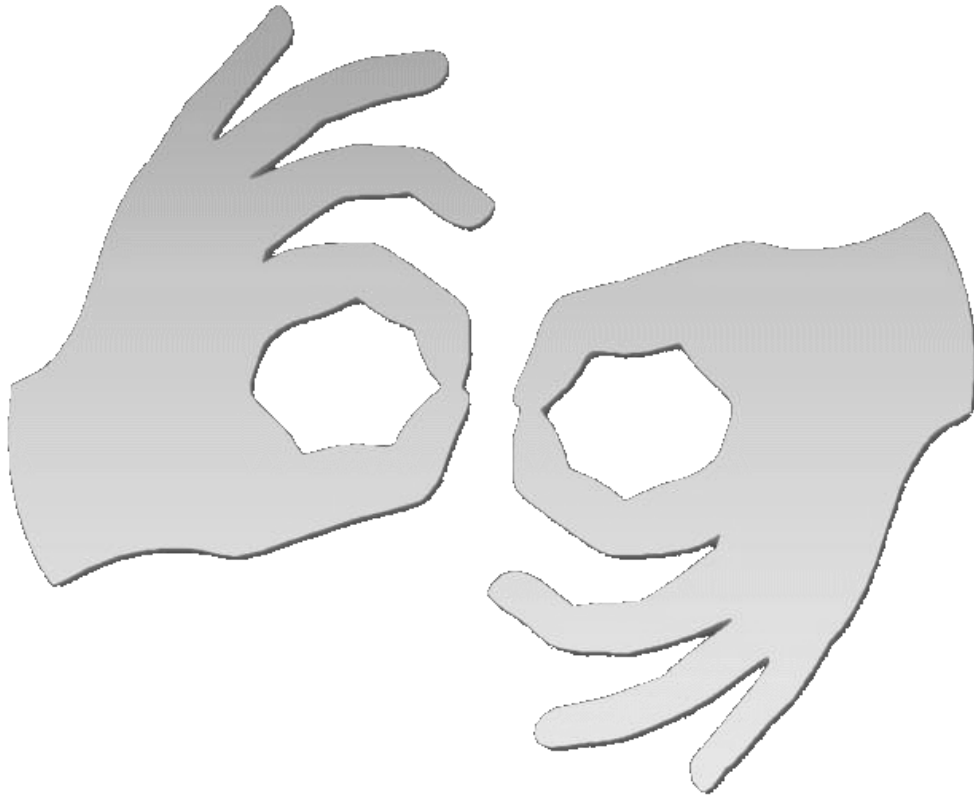
[18]



[19]

Dziękujemy za tak liczne przybycie!





[Tłumacz online](#)
[języka migowego](#)

Source

URL: <https://www.wroclaw.ap.gov.pl/aktualnosci/nasz-nadodrzański-spacer-juz-za-nami-relacja-z-wydarzenia>

Links

[1] <https://www.wroclaw.ap.gov.pl/aktualnosci/nasz-nadodrzański-spacer-juz-za-nami-relacja-z-wydarzenia> [2]

https://www.wroclaw.ap.gov.pl/sites/default/files/images/2023/09/20230909_104228.jpg [3]
https://www.wroclaw.ap.gov.pl/sites/default/files/images/2023/09/20230909_105832.jpg [4]
https://www.wroclaw.ap.gov.pl/sites/default/files/images/2023/09/20230909_110000.jpg [5]
https://www.wroclaw.ap.gov.pl/sites/default/files/images/2023/09/20230909_111459.jpg [6]
https://www.wroclaw.ap.gov.pl/sites/default/files/images/2023/09/20230909_111657.jpg [7]
https://www.wroclaw.ap.gov.pl/sites/default/files/images/2023/09/20230909_115307.jpg [8]
https://www.wroclaw.ap.gov.pl/sites/default/files/images/2023/09/20230909_115400.jpg [9]
https://www.wroclaw.ap.gov.pl/sites/default/files/images/2023/09/20230909_115856.jpg [10]
https://www.wroclaw.ap.gov.pl/sites/default/files/images/2023/09/20230909_120259.jpg [11]
https://www.wroclaw.ap.gov.pl/sites/default/files/images/2023/09/20230909_120701.jpg [12]
https://www.wroclaw.ap.gov.pl/sites/default/files/images/2023/09/20230909_120733.jpg [13]
https://www.wroclaw.ap.gov.pl/sites/default/files/images/2023/09/20230909_120912.jpg [14]
https://www.wroclaw.ap.gov.pl/sites/default/files/images/2023/09/20230909_121553.jpg [15]
https://www.wroclaw.ap.gov.pl/sites/default/files/images/2023/09/20230909_122305.jpg [16]
https://www.wroclaw.ap.gov.pl/sites/default/files/images/2023/09/20230909_122632.jpg [17]
https://www.wroclaw.ap.gov.pl/sites/default/files/images/2023/09/20230909_130137.jpg [18]

https://www.wroclaw.ap.gov.pl/sites/default/files/images/2023/09/20230909_131845_0.jpg [19]

https://www.wroclaw.ap.gov.pl/sites/default/files/images/2023/09/20230909_135353.jpg