

## [Przekazanie wybranych zespołów archiwalnych z Wrocławia do Oddziału w Bolesławcu \(Aktualizacja\) \[1\]](#)

2024-02-02 15:07

**Archiwum Państwowe we Wrocławiu informuje, że następujące zespoły archiwalne, dotychczas przechowywane we Wrocławiu, zostały przekazane do Oddziału w Bolesławcu:**

- zespół nr 14 Margrabstwo Górnołużyckie,
- zespół nr 79 Klasztor Magdalenek w Lubaniu,
- zespół nr 143 Akta majątku Einsiedlów w Rybarzowicach,
- zespół nr 144 Akta majątku von Götza w Kostrzynie

**Ponadto, ze względu na niewystarczającą rezerwę magazynową we Wrocławiu, w Oddziale w Bolesławcu są przechowywane również następujące zespoły archiwalne:**

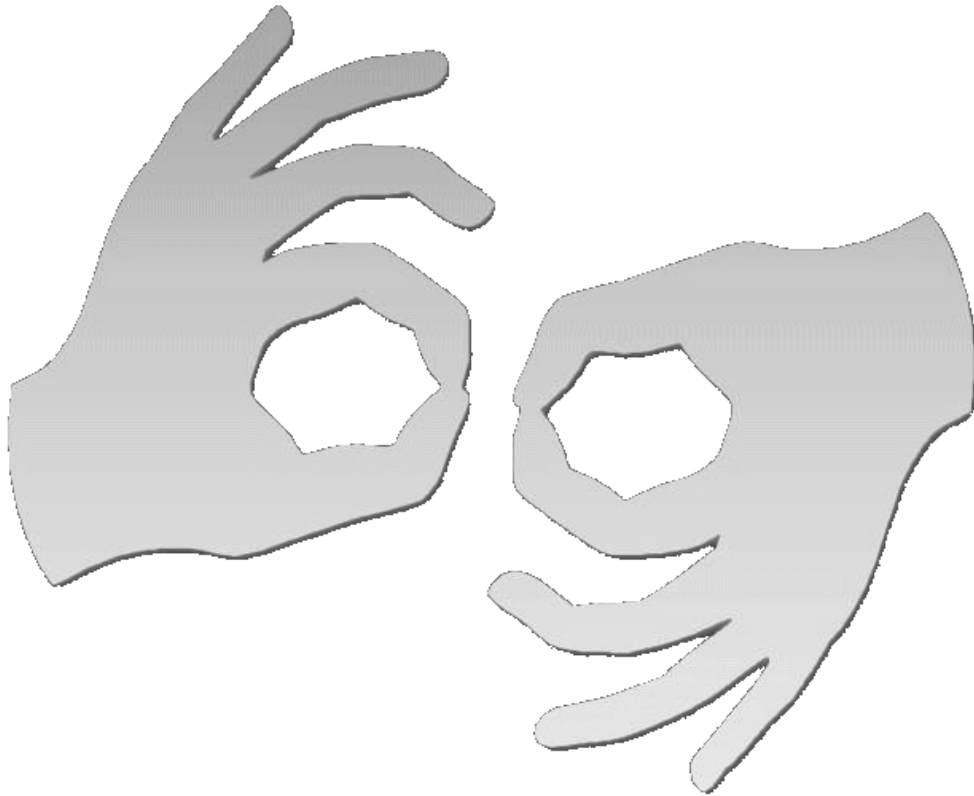
- zespół nr 575 Sąd Obwodowy w Międzyborzu, pow. sycowski
- zespół nr 580 Sąd Obwodowy w Twardogórze, pow. sycowski
- zespół nr 582 Sąd Obwodowy w Wołowie
- zespół nr 2049 Zakłady Hutniczo-Przetwórcze Metali Nieżelaznych "Hutmen" we Wrocławiu,
- zespół nr 2203 Zakłady Badawcze i Projektowe Miedzi CUPRUM we Wrocławiu,
- zespół nr 2235 Wrocławskie Kopalnie Surowców Mineralnych we Wrocławiu,
- zespół nr 2239 Zakłady Przemysłu Odzieżowego "Intermoda" we Wrocławiu

### **Lista zespołów archiwalnych przechowywanych w Oddziale w Bolesławcu (Aktualizacja 23.10.2024)**

LP.	NR ZESPOŁU	NAZWA ZESPOŁU	Nr spisu z przechowywania w Bolesławcu
1	<b>82/2202/0</b>	Biuro Projektowe Przemysłu Metali Nieżelaznych Bipromet w Katowicach, Oddział Zamiejscowy we Wrocławiu	spis nr 2
2	<b>82/2203/0</b>	Zakłady Badawcze i Projektowe Miedzi Cuprum we Wrocławiu	spisy nr 2,3
3	<b>82/2298/0</b>	KGHM Polska Miedź S.A. Oddział Zakłady Badawcze i Projektowe Miedzi CUPRUM we Wrocławiu	spis nr 2,3
4	<b>82/2299/0</b>	Centrum Badawczo-Projektowe Miedzi CUPRUM we Wrocławiu	spis nr 2,3
5	<b>82/2235/0</b>	Wrocławskie Kopalnie Surowców Mineralnych we Wrocławiu	spisy nr 1,2
6	<b>82/2239/0</b>	Zakłady Przemysłu Odzieżowego "Intermoda" we Wrocławiu	spisy nr 1-4
7	<b>82/2049/0</b>	Zakłady Hutniczo - Przetwórcze Metali Nieżelaznych "Hutmen" we Wrocławiu	spisy nr 1-6
8	<b>82/2471/0</b>	Nadleśnictwo Milicz	spis nr 1

9	<b>82/2472/0</b>	Nadleśnictwo Młociny	spis nr 1
10	<b>82/2473/0</b>	Nadleśnictwo Podarz	spis nr 1
11	<b>82/2474/0</b>	Nadleśnictwo Kubryk	spis nr 1
12	<b>82/2475/0</b>	Nadleśnictwo Cieszków	spis nr 1
13	<b>82/2407/0</b>	Wojewódzki Urząd Statystyczny we Wrocławiu	spis nr 2
14	<b>82/1148/0?</b>	Delegatura Najwyższej Izby Kontroli we Wrocławiu	spisy nr 3, 4
15	<b>82/2478/0</b>	Wrocławskie Przedsiębiorstwo Budownictwa Przemysłowego Nr 2 "WROBIS" S.A. we Wrocławiu	spisy nr 1, 2
16	<b>82/2487/0</b>	EnergiaPro Grupa Tauron S.A we Wrocławiu	spis nr 1
17	<b>82/2548/0</b>	Cukrownie Dolnośląskie. Przedsiębiorstwo Państwowe we Wrocławiu. Cukrownia „Świdnica” w Pszennie.	spisy nr 1, 2
18	<b>82/2546/0</b>	Cukrownie Dolnośląskie. Przedsiębiorstwo Państwowe we Wrocławiu. Cukrownia „Małoszyn” w Malczycach.	spisy nr 1, 2
19	<b>82/2547/0</b>	Cukrownie Dolnośląskie. Przedsiębiorstwo Państwowe we Wrocławiu. Cukrownia „Pastuchów” w Pastuchowie.	spisy nr 1, 2
20	<b>82/2567/0</b>	Rolniczy Rejonowy Zakład Doświadczalny Targoszyn	spis nr 1
21	<b>82/2568/0</b>	Rolniczy Rejonowy Zakład Doświadczalny Przedsiębiorstwo Państwowe Wysoka we Wrocławiu	spis nr 1
22	<b>82/2569/0</b>	Wojewódzki Ośrodek Postępu Rolniczego Wysoka we Wrocławiu	spis nr 1





[Tłumacz online  
języka migowego](#)

---

#### Source

**URL:** <https://www.wroclaw.ap.gov.pl/aktualnosci/przekazanie-wybranych-zespolow-archiwalnych-z-wroclawia-do-oddzialu-w-boleslawcu-0>

#### Links

[1] <https://www.wroclaw.ap.gov.pl/aktualnosci/przekazanie-wybranych-zespolow-archiwalnych-z-wroclawia-do-oddzialu-w-boleslawcu-0>