

## [Lista zespołów czasowo wyłączonych z udostępniania w Archiwum Państwowym we Wrocławiu \[1\]](#)

2024-09-26 10:10



[2]  
Informujemy, że Archiwum Państwowe we Wrocławiu będzie ponownie otwarte dla użytkowników **od piątku 27.09.2024 w godzinach od 9:00 do 15:00** z wyłączeniem części zespołów archiwalnych publikowanych poniżej. Popołudniowe wydłużone godziny pracy czytelnicy w piątki powracają od 4.10.2024.

Za utrudnienia przepraszamy.

## **Lista zespołów czasowo wyłączonych z udostępniania w Archiwum Państwowym we Wrocławiu:**

**mapy**

nr zespołu	nazwa zespołu / szczegóły
82/28/0/	Akta miasta Wrocławia - seria 105 sygn. 8165 - 8275
82/28/0/	Akta miasta Wrocławia - seria 108 sygn. 210 - 260
82/28/0/	Akta miasta Wrocławia - seria 105 sygn. 426 - 1002, 2001 - 2800
82/147/0/	Akta majątku Magnisów w Bożkowie, pow. noworudzki - seria 5 sygn. 138 - 700
82/153/0/	Akta majątku Schaffgotschów w Cieplicach, pow. jeleniogórski - sygn. 1 - 91, 445
82/170/0/	Naczelne Prezydium Prowincji Śląskiej we Wrocławiu - sygn. VI/1 - 473
82/170/0/	Naczelne Prezydium Prowincji Śląskiej we Wrocławiu - sygn. I/648 - 945, 1164 - 1258
82/170/0/	Naczelne Prezydium Prowincji Śląskiej we Wrocławiu - sygn. III/1 - 101, 458 - 552
82/170/0/	Naczelne Prezydium Prowincji Śląskiej we Wrocławiu - sygn. III/414 - 418
82/170/0/	Naczelne Prezydium Prowincji Śląskiej we Wrocławiu - seria 2 sygn. I/1 - 565, 901 - 1084
82/170/0/	Naczelne Prezydium Prowincji Śląskiej we Wrocławiu - seria 2 sygn. II/1 - 200
82/170/0/	Naczelne Prezydium Prowincji Śląskiej we Wrocławiu - seria 2 sygn. IV/251 - 800
82/170/0/	Naczelne Prezydium Prowincji Śląskiej we Wrocławiu - seria 2 sygn. X/151 - 222
82/170/0/	Naczelne Prezydium Prowincji Śląskiej we Wrocławiu - seria 2 sygn. XI/1 - 53
82/170/0/	Naczelne Prezydium Prowincji Śląskiej we Wrocławiu - seria 2 sygn. XII/1 - 70
82/170/0/	Naczelne Prezydium Prowincji Śląskiej we Wrocławiu - seria 2 sygn. XIII/1 - XIX/27
82/170/0/	Naczelne Prezydium Prowincji Śląskiej we Wrocławiu - seria 2 sygn. III/408 - 413
82/170/0/	Naczelne Prezydium Prowincji Śląskiej we Wrocławiu - seria 2 sygn. XXIX/89 - 91
82/172/0/	Rejencja Wrocławska - sygn. II/1795 - 1930, seria XI i X
82/172/0/	Rejencja Wrocławska - sygn. IV/1007 - 1053
82/172/0/	Rejencja Wrocławska - sygn. I/1201 - 2024, II/1 - 200, III/1041 - 1380, 143 - 1619, IV/1 - 15
82/172/0/	Rejencja Wrocławska - sygn. VII/391 - 791
82/192/0/	Komisja Generalna dla Śląska we Wrocławiu - seria 4.34 sygn. 1 - 43
82/192/0/	Komisja Generalna dla Śląska we Wrocławiu - seria 4.47 sygn. 1
82/192/0/	Komisja Generalna dla Śląska we Wrocławiu - seria 4.43 sygn. 1 - 50
82/192/0/	Komisja Generalna dla Śląska we Wrocławiu - seria 4.39 sygn. 1 - 23
82/192/0/	Komisja Generalna dla Śląska we Wrocławiu - seria 4.1 sygn. 1 - 75
82/192/0/	Komisja Generalna dla Śląska we Wrocławiu - seria 4.2 sygn. 1 - 42
82/192/0/	Komisja Generalna dla Śląska we Wrocławiu - seria 4.3 sygn. 1 - 16
82/192/0/	Komisja Generalna dla Śląska we Wrocławiu - seria 4.4 sygn. 1 - 2
82/192/0/	Komisja Generalna dla Śląska we Wrocławiu - seria 4.5 sygn. 1 - 44
82/192/0/	Komisja Generalna dla Śląska we Wrocławiu - seria 4.10 sygn. 1 - 66
82/192/0/	Komisja Generalna dla Śląska we Wrocławiu - seria 4.17 sygn. 45 - 67
82/192/0/	Komisja Generalna dla Śląska we Wrocławiu - seria 4.32 sygn. 1 - 6
82/192/0/	Komisja Generalna dla Śląska we Wrocławiu - seria 4.21 sygn. 1 - 2
82/192/0/	Komisja Generalna dla Śląska we Wrocławiu - seria 4.31 sygn. 1 - 2

82/192/0/	Komisja Generalna dla Śląska we Wrocławiu - seria 4.30 sygn. 1 - 2
82/192/0/	Komisja Generalna dla Śląska we Wrocławiu - seria 4.33 sygn. 1
82/192/0/	Komisja Generalna dla Śląska we Wrocławiu - seria 4.53 sygn. 1 - 2
82/192/0/	Komisja Generalna dla Śląska we Wrocławiu - seria 4.35 sygn. 1
82/192/0/	Komisja Generalna dla Śląska we Wrocławiu - seria 4.36 sygn. 1 - 4
82/192/0/	Komisja Generalna dla Śląska we Wrocławiu - seria 4.37 sygn. 1 - 75
82/192/0/	Komisja Generalna dla Śląska we Wrocławiu - seria 4.38 sygn. 1 - 37
82/192/0/	Komisja Generalna dla Śląska we Wrocławiu - seria 4.40 sygn. 1 - 9
82/192/0/	Komisja Generalna dla Śląska we Wrocławiu - seria 4.41 sygn. 1 - 21
82/192/0/	Komisja Generalna dla Śląska we Wrocławiu - seria 4.42 sygn. 1 - 40
82/192/0/	Komisja Generalna dla Śląska we Wrocławiu - seria 4.44 sygn. 1 - 49
82/192/0/	Komisja Generalna dla Śląska we Wrocławiu - seria 4.13 sygn. 71 - 96
82/192/0/	Komisja Generalna dla Śląska we Wrocławiu - seria 4.14 sygn. 1 - 23
82/192/0/	Komisja Generalna dla Śląska we Wrocławiu - seria 4.15 sygn. 1 - 4
82/192/0/	Komisja Generalna dla Śląska we Wrocławiu - seria 4.16 sygn. 1 - 252
82/250/0/	Urząd Katastralny miasta Wrocławia - seria 2 sygn. 8693 - 9933
82/250/0/	Urząd Katastralny miasta Wrocławia - sygn. 3250 - 4900, 7666 - 8275
82/250/0/	Urząd Katastralny miasta Wrocławia - sygn. VI - 1 - 120, VII 1 - 25, XIV 1 - 27, XV 1 - 200, XVIII 1 - 19, XXXV 1 - 31, XXXVI 1 - 37, XXXVII 1364 - 1851
82/257/0/	Wyższy Sąd Krajowy we Wrocławiu - sygn. 1 - 283
82/328/0/	Zbiór Map topograficznych - seria: 7, 9 - 32 oraz 55 - 59
82/331/0/	Urząd Wojewódzki Wrocławski - spis 18
82/332/0/	Prezydium Wojewódzkiej Rady Narodowej we Wrocławiu - spis 14, 37, 38, 46, 48
82/469/0/	Państwowe Nieruchomości Ziemskie - Zarząd Okręgowy w Legnicy - spis 2
82/481/0/	Biuro Projektów Budownictwa Komunalnego we Wrocławiu - spis 3
82/484/0/	Rejon Dróg Wodnych we Wrocławiu - spis 4
82/532/0/	Urząd Katastralny Wrocław - Powiat - sygn. 21 - 50
82/532/0/	Urząd Katastralny Wrocław - Powiat - sygn. 161 - 251
82/535/0/	Wrocławskie Biuro Projektowo-Badawcze Budownictwa Przemysłowego we Wrocławiu - spis 3
82/544/0/	Dyrekcja Lasów Państwowych Okręgu Wrocławskiego - spis 3
82/546/0/	Urząd Katastralny w Trzebnicy - sygn. 2601 - 3350
82/547/0/	Zbiór planów ulic, placów, mostów, wiaduktów, tuneli oraz poszczególnych osiedli miasta Wrocławia
82/548/0/	Urząd Katastralny w Środzie Śląskiej - sygn. 13 - 21
82/561/0/	Akta miasta Oławy - seria 26 sygn. 1 - 83
82/598/0/	Urząd Katastralny w Oławie - sygn. 39 - 102
82/599/0/	Urząd Katastralny w Strzelinie - sygn. 54 - 77
82/600/0/	Urząd Katastralny w Sycowie - seria 6 sygn. 31 - 48

82/1122/0/	Urząd Katastralny w Świdnicy - sygn. 469 - 918, 951 - 1053
82/1123/0/	Urząd Katastralny w Nowej Rudzie - sygn. 1201 - 1991
82/1124/0/	Urząd Katastralny w Bystrzycy Kłodzkiej - seria 2 sygn. 1 - 140, 3401 - 3990
82/1125/0/	Urząd Katastralny w Wałbrzychu - sygn. 79 - 458
82/1257/0/	Biuro Projektów Wodnych i Melioracji we Wrocławiu - seria 4 sygn. 24 - 67
82/1260/0/	Urząd Katastralny w Dzierżoniowie - sygn. 1 - 400, 3592 - 3633
82/1896/0/	Urząd Katastralny w Kłodzku - seria 2 sygn. 36 - 181
82/2154/0/	Urząd Katastralny w Wołowie - sygn. 21 - 114
82/2203/0/	Zakłady Badawcze i Projektowe Miedzi Cuprum we Wrocławiu - seria 8 sygn. 1 - 131
<b>całe zespoły</b>	
<b>nr zespołu</b>	<b>nazwa zespołu</b>
82/336/0/	Izba Skarbowa we Wrocławiu
82/337/0/	Okręgowy Inspektorat Ochrony Skarbowej we Wrocławiu
82/338/0/	Okręgowy Urząd Likwidacyjny we Wrocławiu
82/340/0/	Dyrekcja Okręgowa Szkolenia Zawodowego we Wrocławiu
82/342/0/	Ministerstwo Kontroli Państwowej; Grupy Terenowe we Wrocławiu
82/343/0/	Wojewódzki Pełnomocnik Rządowy do Spraw Podatku Gruntowego we Wrocławiu
82/344/0/	Biuro Wojewódzkiego Pełnomocnika Ministerstwa Skupu we Wrocławiu
82/346/0/	Zarząd Okręgowy Dróg Wodnych we Wrocławiu
82/347/0/	Wojewódzki Zarząd Dróg Publicznych we Wrocławiu
82/348/0/	Okręgowy Urząd Jakości i Miar we Wrocławiu
82/350/0/	Ubezpieczalnia Społeczna we Wrocławiu
82/351/0/	Państwowy Zakład Ubezpieczeń Oddział Wojewódzki we Wrocławiu
82/352/0/	Zakład Ubezpieczeń Społecznych we Wrocławiu
82/353/0/	Rada Notarialna we Wrocławiu
82/354/0/	Rada Adwokacka we Wrocławiu
82/359/0/	Okręgowa Komisja Arbitrażowa we Wrocławiu
82/372/0/	Wojewódzka Rada Związków Zawodowych we Wrocławiu
82/374/0/	Związek Nauczycielstwa Polskiego - Zarząd Okręgu we Wrocławiu
82/375/0/	Związek Samopomocy Chłopskiej - Zarząd Wojewódzki we Wrocławiu
82/376/0/	Związek Inwalidów Wojennych RP - Zarząd Okręgowy na Województwo Dolnośląskie we Wrocławiu
82/377/0/	Wojewódzki Związek Towarzystw Ogrodów i Osiedli Działkowych we Wrocławiu
82/378/0/	Związek Ochotniczych Straży Pożarnych RP-Stowarzyszenie Wyższej Użyteczności - Wrocław
82/379/0/	Liga Kobiet - Zarząd Wojewódzki we Wrocławiu
82/380/0/	Polski Czerwony Krzyż - Oddział we Wrocławiu
82/381/0/	Naczelna Organizacja Techniczna - Oddział Wojewódzki we Wrocławiu

82/382/0/	Towarzystwo Burs i Stypendiów - Oddział Wojewódzki we Wrocławiu
82/383/0/	Towarzystwo Uniwersytetu Robotniczego - Zarząd Wojewódzki we Wrocławiu
82/384/0/	Stowarzyszenie Fotochemigrafików we Wrocławiu
82/385/0/	Spółeczny Fundusz Odbudowy Kraju i Stolicy. Wojewódzki Komitet we Wrocławiu
82/386/0/	Spółeczny Komitet Radiofonizacji Kraju - Zarząd Okręgowy we Wrocławiu
82/387/0/	Wojewódzki Komitet Obrońców Pokoju we Wrocławiu
82/388/0/	Zarząd Kościoła Ewangelickiego na Śląsku
82/390/0/	Polskie Radio Wrocław
82/415/0/	Wojewódzki Komitet Żydów na Dolnym Śląsku
82/421/0/	Spółdzielnia Rzeźniczo - Wędliniarska "Zjednoczenie" we Wrocławiu
82/431/0/	Rejonowa Spółdzielnia Pracy Usług i Handlu Sprzętem Motoryzacyjnym we Wrocławiu
82/435/0/	Izba Przemysłowo - Handlowa we Wrocławiu
82/436/0/	Izba Rzemieśnicza we Wrocławiu
82/437/0/	Państwowa Centrala Handlowa - Oddział Wojewódzki we Wrocławiu
82/440/0/	Giełda Zbożowo - Towarowa we Wrocławiu
82/445/0/	Dyrekcja Przemysłu Miejscowego we Wrocławiu
82/446/0/	Wojewódzki Zarząd Przemysłu Terenowego we Wrocławiu
82/447/0/	Wojewódzkie Zjednoczenie Przedsiębiorstw Spożywczych Państwowego Przemysłu Terenowego we Wrocławiu
82/450/0/	Zjednoczenie Budownictwa Miejskiego we Wrocławiu
82/452/0/	Wojewódzkie Zjednoczenie Przemysłu Terenowego Materiałów Budowlanych we Wrocławiu
82/453/0/	Państwowa Inspekcja Gospodarki Materiałowej Delegatura Okręgowa we Wrocławiu
82/474/0/	Biuro Organizacji Rachunkowości we Wrocławiu
82/478/0/	Dolnośląskie Biuro Projektów Górniczych we Wrocławiu
82/482/0/	Spółdzielnia Pracy Dokumentacji Technicznej we Wrocławiu
82/484/0/	Rejon Dróg Wodnych we Wrocławiu
82/485/0/	Wrocławskie Zjednoczenie Przedsiębiorstw Handlowych we Wrocławiu
82/486/0/	Wrocławskie Zjednoczenie Przedsiębiorstw Przemysłu Terenowego we Wrocławiu
82/488/0/	Wojewódzkie Zjednoczenie Przemysłu Mięsnego we Wrocławiu
82/489/0/	Wojewódzki Związek Gminnych Spółdzielni "Samopomoc Chłopska" we Wrocławiu
82/495/0/	Wrocławskie Przedsiębiorstwo Aptek we Wrocławiu
82/496/0/	Zjednoczenie Przemysłu Cukrowniczego. Dyrekcja Okręgu Dolnego Śląska w Świdnicy
82/499/0/	Miejski Związek Kółek Rolniczych we Wrocławiu
82/505/0/	Wrocławskie Zakłady Włókien Sztucznych we Wrocławiu
82/509/0/	Zarząd Wojewódzki Towarzystwa Rozwoju Ziem Zachodnich we Wrocławiu
82/511/0/	Spółeczny Fundusz Budowy Szkół i Internatów. Komitet Wrocławski we Wrocławiu
82/513/0/	Zarząd Wojewódzki Towarzystwa Przyjaciół Dzieci we Wrocławiu
82/519/0/	Zakłady Energetyczne Okręgu Dolnośląskiego we Wrocławiu

82/522/0/	Chłopskie Towarzystwo Przyjaciół Dzieci we Wrocławiu
82/523/0/	Robotnicze Towarzystwo Przyjaciół Dzieci - Zarząd Wojewódzki we Wrocławiu
82/526/0/	Wojewódzki Zarząd Ubezpieczeń Społecznych we Wrocławiu
82/528/0/	Towarzystwo Szkoły Świeckiej - Zarząd Wojewódzki we Wrocławiu
82/529/0/	Kolekcja Ignacego Wegnera z Dzierżoniowa
82/530/0/	Towarzystwo Przyjaźni Polsko - Radzieckiej Zarząd Wojewódzki we Wrocławiu
82/540/0/	Okręgowy Związek Spółdzielni Inwalidów we Wrocławiu
82/542/0/	Towarzystwo Wiedzy Powszechnej, Stowarzyszenie Wyższej Użyteczności - Zarząd Wojewódzki we Wrocławiu
82/543/0/	Liga Przyjaciół Żołnierza - Zarząd Wojewódzki we Wrocławiu
82/544/0/	Dyrekcja Lasów Państwowych Okręgu Wrocławskiego
82/545/0/	Związek Osadników Wojskowych - Okręg Wrocław
82/552/0/	Przymusowe Zrzeszenie Prywatnych Właścicieli Nieruchomości
82/555/0/	Wojewódzki Urząd Informacji i Propagandy we Wrocławiu
82/631/0/	Miejski Komitet Odbudowy Wrocławia i Stolicy we Wrocławiu
82/637/0/	Stowarzyszenie Bibliotekarzy Polskich-Zarząd Okręgu we Wrocławiu
82/657/0/	Starostwo Powiatowe w Górze Śląskiej
82/658/0/	Starostwo Powiatowe w Miliczu
82/659/0/	Starostwo Powiatowe w Oleśnicy
82/660/0/	Starostwo Powiatowe w Oławie
82/661/0/	Starostwo Powiatowe w Strzelinie
82/662/0/	Starostwo Powiatowe w Sycowie
82/663/0/	Starostwo Powiatowe w Trzebnicy
82/664/0/	Starostwo Powiatowe w Wołowie
82/665/0/	Starostwo Powiatowe we Wrocławiu
82/666/0/	Powiatowa Rada Narodowa i Wydział Powiatowy w Górze Śląskiej
82/667/0/	Powiatowa Rada Narodowa i Wydział Powiatowy w Miliczu
82/668/0/	Powiatowa Rada Narodowa i Wydział Powiatowy w Oleśnicy
82/669/0/	Powiatowa Rada Narodowa i Wydział Powiatowy w Oławie
82/670/0/	Powiatowa Rada Narodowa i Wydział Powiatowy w Strzelinie
82/671/0/	Powiatowa Rada Narodowa i Wydział Powiatowy w Sycowie
82/672/0/	Powiatowa Rada Narodowa i Wydział Powiatowy w Trzebnicy
82/673/0/	Powiatowa Rada Narodowa i Wydział Powiatowy w Wołowie
82/674/0/	Powiatowa Rada Narodowa i Wydział Powiatowy we Wrocławiu
82/675/0/	Urząd Skarbowy w Górze Śląskiej
82/676/0/	Urząd Skarbowy w Miliczu
82/677/0/	Urząd Skarbowy w Oleśnicy
82/678/0/	Urząd Skarbowy w Oławie

82/679/0/	Urząd Skarbowy w Strzelinie
82/680/0/	Urząd Skarbowy w Sycowie
82/681/0/	Urząd Skarbowy w Trzebnicy
82/682/0/	Urząd Skarbowy w Wołowie
82/683/0/	3 Urząd Skarbowy we Wrocławiu
82/684/0/	Inspektorat Szkolny w Górze
82/685/0/	Inspektorat Szkolny w Miliczu
82/686/0/	Inspektorat Szkolny w Oleśnicy
82/687/0/	Inspektorat Szkolny na powiat wrocławski we Wrocławiu
82/688/0/	Urząd Akcyzowy w Oleśnicy
82/689/0/	Wrocławska Fabryka Urządzeń Mechanicznych we Wrocławiu
82/690/0/	Obwodowy Urząd Likwidacyjny w Oleśnicy
82/691/0/	Obwodowy Urząd Likwidacyjny w Oławie
82/692/0/	Obwodowy Urząd Likwidacyjny w Sycowie
82/693/0/	Obwodowy Urząd Likwidacyjny w powiecie wrocławskim
82/694/0/	Powiatowy Pełnomocnik Rządowy do spraw Podatku Gruntowego w Oleśnicy
82/695/0/	Powiatowy Pełnomocnik Rządowy do spraw Podatku Gruntowego w Sycowie
82/696/0/	Powiatowy Pełnomocnik d/s Podatku Gruntowego w pow. milickim
82/697/0/	Powiatowy Pełnomocnik do spraw Podatku Gruntowego w Trzebnicy
82/698/0/	Powiatowy Pełnomocnik Rządowy do spraw podatku gruntowego dla powiatu Wrocław
82/699/0/	Powiatowy Pełnomocnik do spraw podatku gruntowego w Górze Śląskiej
82/708/0/	Zarząd Miejski i Miejska Rada Narodowa w Bierutowie, pow. oleśnicki
82/709/0/	Zarząd Miejski i Miejska Rada Narodowa w Górze
82/710/0/	Zarząd Miejski i Miejska Rada Narodowa w Miliczu
82/711/0/	Zarząd Miejski i Miejska Rada Narodowa w Oleśnicy
82/712/0/	Zarząd Miejski i Miejska Rada Narodowa w Oławie
82/713/0/	Zarząd Miejski i Miejska Rada Narodowa w Kątach Wrocławskich
82/714/0/	Zarząd Miejski w Międzyborzu, pow. sycowski
82/715/0/	Zarząd Miejski i Miejska Rada Narodowa w Obornikach Śląskich, pow. Trzebnicki
82/716/0/	Zarząd Miejski i Miejska Rada Narodowa w Prusicach, pow. milicki
82/717/0/	Zarząd Miejski i Miejska Rada Narodowa w Sobótce
82/718/0/	Zarząd Miejski i Miejska Rada Narodowa w Strzelinie
82/719/0/	Zarząd Miejski i Miejska Rada Narodowa w Sycowie
82/720/0/	Zarząd Miejski i Miejska Rada Narodowa w Ścinawie, pow. wołowski
82/721/0/	Zarząd Miejski i Miejska Rada Narodowa w Trzebnicy
82/722/0/	Zarząd Miejski i Miejska Rada Narodowa w Twardogórze
82/723/0/	Zarząd Miejski i Miejska Rada Narodowa w Wołowie

82/724/0/	Zarząd Miejski i Miejska Rada Narodowa w Wiązowie, pow. strzeliński
82/725/0/	Zarząd Miejski i Miejska Rada Narodowa w Żmigrodzie, pow. milicki
82/726/0/	Prezydium Miejskiej Rady Narodowej w Bierutowie
82/727/0/	Prezydium Miejskiej Rady Narodowej w Górze
82/728/0/	Prezydium Miejskiej Rady Narodowej w Miliczu
82/729/0/	Prezydium Miejskiej Rady Narodowej w Kątach Wrocławskich
82/730/0/	Prezydium Miejskiej Rady Narodowej w Obornikach Śląskich
82/731/0/	Prezydium Miejskiej Rady Narodowej w Sobótce
82/733/0/	Prezydium Miejskiej Rady Narodowej w Trzebnicy
82/734/0/	Prezydium Miejskiej Rady Narodowej w Wołowie
82/735/0/	Prezydium Miejskiej Rady Narodowej w Żmigrodzie, pow. Milicz
82/736/0/	Akta Gminy Borów, pow. strzeliński
82/737/0/	Akta Gminy Gnojna, pow. strzeliński
82/738/0/	Akta Gminy Kondratowice, pow. strzeliński
82/739/0/	Akta Gminy Kowalów, pow. strzeliński
82/740/0/	Akta Gminy Krzywina, pow. strzeliński
82/741/0/	Akta Gminy Kuropatnik, pow. strzeliński
82/742/0/	Akta Gminy Nowolesie, pow. strzeliński
82/743/0/	Akta Gminy Prusy, pow. strzeliński
82/744/0/	Akta Gminy Przeworno, pow. strzeliński
82/745/0/	Akta Gminy Wąwolnica, pow. strzeliński
82/746/0/	Akta Gminy Zielenice, pow. strzeliński
82/747/0/	Akta Gminy Czeszów, pow. trzebnicki
82/748/0/	Akta Gminy Oborniki Śląskie, pow. trzebnicki
82/749/0/	Akta Gminy Skarszyn, pow. trzebnicki
82/750/0/	Akta Gminy Skokowa, pow. trzebnicki
82/751/0/	Akta Gminy Trzebnica
82/752/0/	Akta Gminy Wisznia Mała, pow. trzebnicki
82/753/0/	Akta Gminy Zawonia, pow. trzebnicki
82/754/0/	Akta Gminy Bystrzyca, pow. oławski
82/755/0/	Akta Gminy Domaniów, pow. oławski
82/756/0/	Akta Gminy Godzikowice, pow. oławski
82/757/0/	Akta Gminy Jelcz, pow. oławski
82/758/0/	Akta Gminy Kurów, pow. oławski
82/759/0/	Akta Gminy Laskowice, pow. oławski
82/760/0/	Akta Gminy Marcinkowice, pow. oławski
82/761/0/	Akta Gminy Oleśnica Mała, pow. oławski



82/762/0/	Akta Gminy Polwice, pow. oławski
82/763/0/	Akta Gminy Wierzbno, pow. oławski
82/764/0/	Akta Gminy Brzezia Łąka, pow. oleśnicki
82/765/0/	Akta Gminy Dobroszyce, pow. oleśnicki
82/766/0/	Akta Gminy Jankowice, pow. oleśnicki
82/767/0/	Akta Gminy Miłocice, pow. oleśnicki
82/768/0/	Akta Gminy Sokołowice, pow. oleśnicki
82/769/0/	Akta Gminy Solniki Wielkie, pow. Oleśnicki
82/770/0/	Akta Gminy Wabienice, pow. oleśnicki
82/771/0/	Akta Gminy Zakrzów, pow. oleśnicki
82/772/0/	Akta Gminy Dziadowa Kłoda, pow. Sycowski
82/773/0/	Akta Gminy Kuźnica Cieszycka, pow. sycowski
82/774/0/	Akta Gminy Międzybórz, pow. sycowski
82/775/0/	Akta Gminy Twardogóra, pow. sycowski
82/776/0/	Akta Gminy Wojciechowo Wielkie, pow. sycowski
82/777/0/	Akta Gminy Cieszków, pow. milicki
82/778/0/	Akta Gminy Gądkowice, pow. milicki
82/779/0/	Akta Gminy Krośnice, pow. milicki
82/780/0/	Akta Gminy Milicz
82/781/0/	Akta Gminy Prusice, pow. milicki
82/782/0/	Akta Gminy Sułów, pow. milicki
82/783/0/	Akta Gminy Żmigród, pow. milicki
82/784/0/	Akta Gminy Żmigródek, pow. milicki
82/785/0/	Akta Gminy Gniechowice, pow. wrocławski
82/786/0/	Akta Gminy Święta Katarzyna, pow. wrocławski
82/787/0/	Akta Gminy Kąty Wrocławskie, pow. wrocławski
82/788/0/	Akta Gminy Smolec, pow. wrocławski
82/789/0/	Akta Gminy Sobótka, pow. wrocławski
82/790/0/	Akta Gminy Wojnów, pow. wrocławski
82/791/0/	Akta Gminy Żórawina, pow. wrocławski
82/792/0/	Akta Gminy Brzeg Dolny, pow. wołowski
82/793/0/	Akta Gminy Krzelów, pow. wołowski
82/794/0/	Akta Gminy Chobienia, pow. wołowski
82/795/0/	Akta Gminy Ścinawa, pow. wołowski
82/796/0/	Akta Gminy Wińsko, pow. wołowski
82/797/0/	Akta Gminy Bartków, pow. górowski
82/798/0/	Akta Gminy Gajczyn, pow. górowski

82/799/0/	Akta Gminy Czernina, pow. górowski
82/800/0/	Akta Gminy Góra, pow. górowski
82/801/0/	Akta Gminy Luboszyce, pow. górowski
82/802/0/	Akta Gminy Psary, pow. górowski
82/803/0/	Akta Gminy Rudna Wielka, pow. górowski
82/804/0/	Akta Gminy Siciny, pow. górowski
82/805/0/	Akta Gminy w Starej Górze, pow. górowski
82/806/0/	Akta Gminy Wąsosz, pow. górowski
82/809/0/	Prezydium Gromadzkiej Rady Narodowej w Brzeziej Łące, pow. oleśnicki
82/810/0/	Prezydium Gromadzkiej Rady Narodowej w Borowej, pow. oleśnicki
82/811/0/	Prezydium Gromadzkiej Rady Narodowej w Cieślach, pow. oleśnicki
82/812/0/	Prezydium Gromadzkiej Rady Narodowej w Długołęce, pow. oleśnicki
82/813/0/	Prezydium Gromadzkiej Rady Narodowej w Dobroszycach, pow. oleśnicki
82/814/0/	Prezydium Gromadzkiej Rady Narodowej w Grabownie Wielkim, pow. oleśnicki
82/815/0/	Prezydium Gromadzkiej Rady Narodowej w Kiełczowie, pow. oleśnicki
82/816/0/	Prezydium Gromadzkiej Rady Narodowej w Zbytowej, pow. oleśnicki
82/817/0/	Prezydium Gromadzkiej Rady Narodowej w Ligocie Wielkiej, pow. oleśnicki
82/818/0/	Prezydium Gromadzkiej Rady Narodowej w Oleśniczce, pow. oleśnicki
82/819/0/	Prezydium Gromadzkiej Rady Narodowej w Solnikach Wielkich, pow. oleśnicki
82/820/0/	Prezydium Gromadzkiej Rady Narodowej w Dobrej, pow. oleśnicki
82/821/0/	Prezydium Gromadzkiej Rady Narodowej w Wabienicach, pow. oleśnicki
82/823/0/	Prezydium Gromadzkiej Rady Narodowej w Jelczu, pow. oławski
82/824/0/	Prezydium Gromadzkiej Rady Narodowej w Laskowicach, pow. oławski
82/825/0/	Prezydium Gromadzkiej Rady Narodowej w Piekarach, pow. oławski
82/826/0/	Prezydium Gromadzkiej Rady Narodowej w Łojowicach, pow. strzeliński
82/827/0/	Prezydium Gromadzkiej Rady Narodowej w Starym Wiązowie, pow. strzeliński
82/828/0/	Prezydium Miejskiej Rady Narodowej w Wiązowie, pow. strzeliński
82/829/0/	Prezydium Gromadzkiej Rady Narodowej w Zarzycy, pow. strzeliński
82/830/0/	Prezydium Gromadzkiej Rady Narodowej w Gniechowicach, pow. wrocławski
82/831/0/	Prezydium Gromadzkiej Rady Narodowej w Jerzmanowie, pow. wrocławski
82/832/0/	Prezydium Gromadzkiej Rady Narodowej w Godzinowicach, pow. oławski
82/833/0/	Prezydium Gromadzkiej Rady Narodowej w Tyńcu Małym, pow. wrocławski
82/834/0/	Prezydium Gromadzkiej Rady Narodowej w Widawie, pow. wrocławski
82/835/0/	Powiatowy Inspektorat Statystyczny w Górze Śląskiej
82/836/0/	Powiatowy Inspektorat Statystyczny w Miliczu
82/837/0/	Powiatowy Inspektorat Statystyczny w Wołowie
82/838/0/	Powiatowy Inspektorat Statystyczny we Wrocławiu

82/839/0/	Nadodrzańskie Zakłady Przemysłu Organicznego "Rokita" w Brzegu Dolnym, pow. wołowski
82/840/0/	Żmigrodzkie Zakłady Roszarnicze w Żmigrodzie, pow. milicki
82/841/0/	Oleśnickie Zakłady Roszarnicze w Dobroszycach, pow. oleśnicki
82/842/0/	Zakład Bieli Cynkowej "Oława" w Oławie
82/843/0/	Uzdrowisko "Trzebnica" w Trzebnicy
82/845/0/	Narodowy Bank Polski - Oddział w Miliczu
82/846/0/	Bank Rolny Oddział w Strzelinie
82/847/0/	Dolnośląskie Zakłady Przemysłu Skórzanego "Odra" w Oleśnicy
82/848/0/	Państwowy Zespół Sanatoriów Przeciwgruźliczych w Obornikach Śląskich, pow. trzebnicki
82/849/0/	Prezydium Gromadzkiej Rady Narodowej w Godzikowicach, pow. oławski
82/850/0/	Prezydium Gromadzkiej Rady Narodowej w Groblicach, pow. oławski
82/851/0/	Prezydium Gromadzkiej Rady Narodowej w Oławie
82/852/0/	Prezydium Gromadzkiej Rady Narodowej w Marcinkowicach, pow. oławski
82/853/0/	Prezydium Gromadzkiej Rady Narodowej w Osieku, pow. oławski
82/854/0/	Inspektorat Szkolny w Trzebnicy
82/855/0/	Ośrodek Rolny Kółek Rolniczych w Smolnej, pow. oleśnicki
82/856/0/	Spółdzielnie Produkcyjne w pow. górowskim
82/857/0/	Spółdzielnie Produkcyjne z pow. milickiego
82/858/0/	Spółdzielnia - Ośrodek Kółek Rolniczych w Lędzinach, pow. milicki
82/859/0/	Spółdzielnia - Ośrodek Kółek Rolniczych w Bierutowie, pow. oleśnicki
82/860/0/	Spółdzielnie Produkcyjne pow. oleśnickiego
82/861/0/	Spółdzielnia - Ośrodek Rolny Kółek Rolniczych w Jemielnej, pow. oleśnicki
82/862/0/	Spółdzielnia Usługowo-Wytwórcza Kółek Rolniczych w Kiełczowie p-ta Brzezia Łąka, pow. oleśnicki
82/863/0/	Spółdzielnia - Ośrodek Rolny Kółek Rolniczych w Sadkowie, pow. oleśnicki
82/864/0/	Spółdzielczy Ośrodek Rolny w Nieciszowie, pow. oleśnicki
82/865/0/	Spółdzielnie Produkcyjne z pow. oławskiego
82/866/0/	Spółdzielnia Usługowo - Wytwórcza Kółek Rolniczych w Piekarach, pow. oławski
82/867/0/	Spółdzielnie Produkcyjne z pow. Strzeleńskiego
82/868/0/	Spółdzielnie Produkcyjne z pow. sycowskiego
82/869/0/	Spółdzielnie Produkcyjne z pow. trzebnickiego
82/870/0/	Rolnicze Spółdzielnie Produkcyjne z pow. wołowskiego
82/871/0/	Rolnicze Spółdzielnie Produkcyjne z pow. wrocławskiego
82/872/0/	Spółdzielnia Remontowo-Budowlana "WETERAN" we Wrocławiu
82/873/0/	Rzemieślnicza Spółdzielnia Zaopatrzenia i Zbytu Remontowo - Budowlana i Wytwórczości R
82/874/0/	Oleśnickie Zakłady Spożywcze Przemysłu Terenowego w Bierutowie, pow. oleśnicki
82/875/0/	Prezydium Powiatowej Rady Narodowej w Górze Śląskiej
82/876/0/	Prezydium Powiatowej Rady Narodowej w Miliczu

82/877/0/	Urząd Powiatowy w Górze Śląskiej
82/878/0/	Prezydium Powiatowej Rady Narodowej w Trzebnicy
82/880/0/	Prezydium Gromadzkiej Rady Narodowej w Trzebnicy
82/881/0/	Prezydium Powiatowej Rady Narodowej w Strzelinie
82/882/0/	Prezydium Powiatowej Rady Narodowej we Wrocławiu
82/883/0/	Urząd Powiatowy we Wrocławiu
82/884/0/	Prezydium Powiatowej Rady Narodowej w Wołowie
82/886/0/	Powiatowy Związek Kółek Rolniczych w Miliczu
82/887/0/	Urząd Powiatowy w Wołowie
82/888/0/	Prezydium Powiatowej Rady Narodowej w Oławie
82/889/0/	Urząd Powiatowy w Oławie
82/890/0/	Prezydium Powiatowej Rady Narodowej w Oleśnicy i Urząd Powiatowy w Oleśnicy
82/892/0/	Powiatowy Związek Kółek Rolniczych w Trzebnicy
82/894/0/	Urząd Powiatowy w Miliczu
82/895/0/	Powiatowa Spółdzielnia Usługowo-Wytwórcza i Remontowo-Budowlana Kółek Rolniczych we Wrocławiu
82/896/0/	Państwowy Ośrodek Maszynowy w Miliczu
82/897/0/	Spółdzielnia-Ośrodek Rolny Kółek Rolniczych w Stawcu, pow. milicki
82/898/0/	Powiatowy Związek Kółek Rolniczych w Oleśnicy
82/899/0/	Spółdzielnia - Ośrodek Rolny Kółek Rolniczych w Zimnicach, pow. oleśnicki
82/900/0/	Rolnicza Spółdzielnia Produkcyjna w Cielętniku, pow. trzebnicki
82/901/0/	Prezydium Miejskiej Rady Narodowej w Strzelinie
82/903/0/	Zarząd Miejski i Miejska Rada Narodowa w Środzie Śląskiej
82/904/0/	Starostwo Powiatowe w Środzie Śląskiej
82/905/0/	Prezydium Miejskiej Rady Narodowej w Środzie Śląskiej
82/906/0/	Prezydium Powiatowej Rady Narodowej w Środzie Śląskiej
82/907/0/	Urząd Powiatowy w Środzie Śląskiej
82/911/0/	Wrocławski Ośrodek Badawczy we Wrocławiu
82/915/0/	Prezydium Miejskiej Rady Narodowej w Oleśnicy
82/916/0/	Prezydium Gromadzkiej Rady Narodowej w Sokołowicach, pow. oleśnicki
82/917/0/	Prezydium Gromadzkiej Rady Narodowej w Ratajach, pow. oleśnicki
82/918/0/	Związek Nauczycielstwa Polskiego - Oddział Powiatowy w Oleśnicy
82/919/0/	Prezydium Miejskiej Rady Narodowej w Brzegu Dolnym
82/921/0/	Prezydium Gromadzkiej Rady Narodowej w Bartnikach, pow. milicki
82/922/0/	Prezydium Gromadzkiej Rady Narodowej w Olszy, pow. milicki
82/923/0/	Prezydium Gromadzkiej Rady Narodowej w Piotrkosicach, pow. milicki
82/924/0/	Prezydium Gromadzkiej Rady Narodowej w Sławoszewicach, pow. milicki
82/925/0/	Prezydium Gromadzkiej Rady Narodowej w Gądkowicach, pow. milicki

82/926/0/	Prezydium Gromadzkiej Rady Narodowej w Sułowie, pow. milicki
82/927/0/	Wojewódzka Rada Związków Zawodowych w Wałbrzychu
82/928/0/	Prezydium Gromadzkiej Rady Narodowej w Borowie, pow. strzeliński
82/929/0/	Prezydium Gromadzkiej Rady Narodowej w Borku Strzelińskim, pow. strzeliński
82/930/0/	Prezydium Gromadzkiej Rady Narodowej w Zielenicach, pow. strzeliński
82/931/0/	Prezydium Gromadzkiej Rady Narodowej w Siemianowie, pow. strzeliński
82/933/0/	Prezydium Miejskiej Rady Narodowej w Twardogórze
82/934/0/	Prezydium Gromadzkiej Rady Narodowej w Twardogórze, pow. sycowski
82/935/0/	Prezydium Gromadzkiej Rady Narodowej w Goszczu, pow. sycowski
82/936/0/	Prezydium Gromadzkiej Rady Narodowej w Łaziskach, pow. sycowski
82/944/0/	Prezydium Gromadzkiej Rady Narodowej w Sobótce, pow. wrocławski
82/945/0/	Prezydium Gromadzkiej Rady Narodowej w Księgienicach Małych, pow. wrocławski
82/946/0/	Prezydium Gromadzkiej Rady Narodowej w Rękowie, pow. wrocławski
82/954/0/	Prezydium Gromadzkiej Rady Narodowej w Ligocie Polskiej, pow. oleśnicki
82/993/0/	Prezydium Gromadzkiej Rady Narodowej w Brzegu Dolnym, pow. wołowski
82/994/0/	Prezydium Gromadzkiej Rady Narodowej w Jodłowicach, pow. wołowski
82/995/0/	Prezydium Gromadzkiej Rady Narodowej w Małowicach, pow. wołowski
82/996/0/	Prezydium Gromadzkiej Rady Narodowej w Stęszowie, pow. wołowski
82/997/0/	Prezydium Gromadzkiej Rady Narodowej w Pełczynie, pow. wołowski
82/998/0/	Prezydium Gromadzkiej Rady Narodowej w Radeczu, pow. wołowski
82/999/0/	Prezydium Gromadzkiej Rady Narodowej w Pogolewie Wielkim, pow. wołowski
82/1000/0/	Prezydium Gromadzkiej Rady Narodowej w Wołowie
82/1001/0/	Prezydium Gromadzkiej Rady Narodowej w Zaborowie, pow. wołowski
82/1002/0/	Prezydium Gromadzkiej Rady Narodowej w Bukówku, pow. średzki
82/1003/0/	Prezydium Gromadzkiej Rady Narodowej w Cesarzowicach, pow. średzki
82/1004/0/	Prezydium Gromadzkiej Rady Narodowej w Rakoszycach, pow. średzki
82/1005/0/	Prezydium Gromadzkiej Rady Narodowej w Środzie Śląskiej
82/1006/0/	Prezydium Gromadzkiej Rady Narodowej w Szczepanowie, pow. średzki
82/1070/0/	Powiatowy Związek Kółek Rolniczych w Oławie
82/1071/0/	Powiatowy Związek Kółek Rolniczych we Wrocławiu
82/1072/0/	Powiatowy Związek Kółek Rolniczych w Strzelinie
82/1075/0/	Powiatowy Zakład Weterynarii w Strzelinie
82/1076/0/	Zjednoczenie Państwowych Gospodarstw Rybackich w Miliczu
82/1077/0/	Prezydium Gromadzkiej Rady Narodowej w Bystrzycy, pow. oławski
82/1078/0/	Prezydium Gromadzkiej Rady Narodowej w Częstocicach, pow. oławski
82/1079/0/	Prezydium Miejskiej Rady Narodowej w Oławie
82/1083/0/	Prezydium Gromadzkiej Rady Narodowej w Piotrkowiczkach, pow. trzebnicki

82/1084/0/	Prezydium Gromadzkiej Rady Narodowej w Psarach, pow. trzebnicki
82/1085/0/	Prezydium Gromadzkiej Rady Narodowej w Wiszni Małej, pow. trzebnicki
82/1099/0/	Związek Zawodowy Pracowników Państwowych przy Urzędzie Wojewódzkim we Wrocławiu
82/1101/0/	Wrocławski Ośrodek Kultury
82/1104/0/	Związek Polskich Artystów Plastyków - Zarząd Okręgu we Wrocławiu
82/1105/0/	I Studium Nauczycielskie we Wrocławiu
82/1106/0/	II Studium Nauczycielskie we Wrocławiu
82/1107/0/	Liceum Pedagogiczne nr 1 we Wrocławiu
82/1108/0/	Liceum Pedagogiczne nr 2 we Wrocławiu
82/1109/0/	Liceum Pedagogiczne dla Wychowawczyń Przedszkoli w Obornikach Śląskich
82/1111/0/	Prezydium Gromadzkiej Rady Narodowej w Domanowie, pow. oławski
82/1112/0/	Prezydium Gromadzkiej Rady Narodowej w Ośnie, pow. oławski
82/1113/0/	Prezydium Gromadzkiej Rady Narodowej w Wierzbnie, pow. oławski
82/1126/0/	Prezydium Gromadzkiej Rady Narodowej w Obornikach Śląskich, pow. trzebnicki
82/1127/0/	Prezydium Gromadzkiej Rady Narodowej w Kowalach, pow. trzebnicki
82/1128/0/	Prezydium Gromadzkiej Rady Narodowej w Pęgowie, pow. trzebnicki
82/1129/0/	Prezydium Gromadzkiej Rady Narodowej w Osolinie, pow. trzebnicki
82/1132/0/	Spuścizna prof. Bolesława Iwaskiewicza
82/1134/0/	Spółeczny Komitet Panoramy Racławickiej we Wrocławiu
82/1140/0/	Wojewódzki Dom Kultury we Wrocławiu
82/1142/0/	Okręgowy Ośrodek Metodyczny we Wrocławiu
82/1145/0/	Prezydium Gromadzkiej Rady Narodowej w Kobierzycach, pow. wrocławski
82/1146/0/	Powiatowy Związek Kółek Rolniczych w Środzie Śląskiej
82/1147/0/	Prezydium Gromadzkiej Rady Narodowej w Pisarzowicach, pow. średzki
82/1149/0/	Powiatowy Związek Kółek Rolniczych w Wołowie
82/1150/0/	Urząd Powiatowy w Trzebnicy, woj. wrocławskie
82/1151/0/	Urząd Gminy i Gminna Rada Narodowa w Zawoni, pow. trzebnicki
82/1152/0/	Prezydium Gromadzkiej Rady Narodowej w Zawoni, pow. trzebnicki
82/1153/0/	Prezydium Gromadzkiej Rady Narodowej w Czeszowie, pow. trzebnicki
82/1154/0/	Prezydium Gromadzkiej Rady Narodowej w Łuczynie, pow. trzebnicki
82/1156/0/	Urząd Powiatowy w Strzelinie
82/1158/0/	Prezydium Gromadzkiej Rady Narodowej w Krośnicach, pow. milicki
82/1159/0/	Prezydium Gromadzkiej Rady Narodowej w Kuźnicy Czeszyckiej, pow. milicki
82/1160/0/	Prezydium Gromadzkiej Rady Narodowej w Bukowicach, pow. milicki
82/1161/0/	Prezydium Gromadzkiej Rady Narodowej w Pierstnicy, pow. milicki
82/1162/0/	Prezydium Gromadzkiej Rady Narodowej w Trzebicku, pow. milicki
82/1163/0/	Prezydium Gromadzkiej Rady Narodowej w Rakłowicach, pow. milicki

82/1164/0/	Prezydium Gromadzkiej Rady Narodowej w Cieszkowie, pow. milicki
82/1179/0/	Patriotyczny Ruch Odrodzenia Narodowego - Rada Wojewódzka we Wrocławiu
82/1180/0/	Powiatowy Inspektorat Statystyczny w Oławie
82/1181/0/	Powiatowy Inspektorat Statystyczny w Oleśnicy
82/1182/0/	Powiatowy Inspektorat Statystyczny w Strzelinie
82/1183/0/	Powiatowy Inspektorat Statystyczny w Trzebnicy
82/1184/0/	Powiatowy Inspektorat Statystyczny w Środzie Śląskiej
82/1187/0/	Prezydium Gromadzkiej Rady Narodowej w Kostomłotach, pow. średzki
82/1188/0/	Prezydium Gromadzkiej Rady Narodowej w Osieku, pow. średzki
82/1189/0/	Prezydium Gromadzkiej Rady Narodowej w Bukowie, pow. średzki
82/1190/0/	Terenowy Zespół Lustracji Centralnego Związku Spółdzielni "Samopomoc Chłopska" we Wrocławiu
82/1191/0/	Prezydium Gromadzkiej Rady Narodowej w Kątach Wrocławskich, pow. wrocławski
82/1192/0/	Prezydium Gromadzkiej Rady Narodowej w Smolcu, pow. wrocławski
82/1193/0/	Prezydium Gromadzkiej Rady Narodowej w Minkowicach Oławskich, pow. oławski
82/1194/0/	Wojewódzki Związek Rolniczych Spółdzielni Produkcyjnych we Wrocławiu
82/1207/0/	Rada Narodowa Miasta i Gminy i Urząd Miasta i Gminy w Obornikach Śląskich
82/1209/0/	Prezydium Gromadzkiej Rady Narodowej w Małkowicach, pow. wrocławski
82/1210/0/	Prezydium Gromadzkiej Rady Narodowej w Mietkowie, pow. wrocławski
82/1211/0/	Prezydium Gromadzkiej Rady Narodowej w Barkowie, pow. milicki
82/1212/0/	Prezydium Gromadzkiej Rady Narodowej w Borzęcinie, pow. milicki
82/1213/0/	Prezydium Gromadzkiej Rady Narodowej w Czatkowicach, pow. milicki
82/1214/0/	Prezydium Gromadzkiej Rady Narodowej w Korzeńsku, pow. milicki
82/1215/0/	Prezydium Gromadzkiej Rady Narodowej w Postolinie, pow. milicki
82/1216/0/	Prezydium Gromadzkiej Rady Narodowej w Powidzku, pow. milicki
82/1217/0/	Prezydium Gromadzkiej Rady Narodowej w Prusicach, pow. milicki
82/1218/0/	Prezydium Gromadzkiej Rady Narodowej w Radziądzu, pow. milicki
82/1219/0/	Prezydium Gromadzkiej Rady Narodowej w Stawcu, pow. milicki
82/1220/0/	Prezydium Gromadzkiej Rady Narodowej w Żmigrodzie, pow. milicki
82/1221/0/	Prezydium Gromadzkiej Rady Narodowej w Żmigródku, pow. milicki
82/1222/0/	Urząd Gminy i Gminna Rada Narodowa w Miliczu
82/1223/0/	Urząd Gminy i Gminna Rada Narodowa w Gądkowicach
82/1224/0/	Urząd Gminy i Gminna Rada Narodowa w Sułowie
82/1226/0/	Prezydium Gromadzkiej Rady Narodowej w Skokowej, pow. trzebnicki
82/1227/0/	Urząd Gminy i Gminna Rada Narodowa w Prusicach
82/1248/0/	Miejska Rada Narodowa i Urząd Miejski w Oleśnicy
82/1249/0/	Urząd Gminy i Gminna Rada Narodowa w Czernicy
82/1255/0/	Urząd Gminy i Gminna Rada Narodowa w Oławie

82/1256/0/	Urząd Gminy i Gminna Rada Narodowa w Wiszni Małej
82/1258/0/	Rada Narodowa Miasta i Gminy i Urząd Miasta i Gminy w Środzie Śląskiej
82/1261/0/	Przedsiębiorstwo Wdrażania i Upowszechniania Postępu Technicznego i Organizacyjnego "P"
82/1262/0/	Wrocławskie Wydawnictwo Prasowe "RSW" Prasa-Książka-Ruch we Wrocławiu
82/1263/0/	Urząd Gminy i Gminna Rada Narodowa w Oleśnicy
82/1264/0/	Urząd Miasta i Gminy i Rada Narodowa Miasta i Gminy w Brzegu Dolnym
82/1265/0/	Urząd Gminy i Gminna Rada Narodowa w Laskowicach
82/1266/0/	Urząd Miasta i Gminy i Rada Narodowa Miasta i Gminy w Jelczu-Laskowicach
82/1267/0/	Urząd Gminy i Gminna Rada Narodowa w Malczycach, pow. średzki
82/1268/0/	Prezydium Gromadzkiej Rady Narodowej w Malczycach, pow. średzki
82/1269/0/	Prezydium Osiedlowej Rady Narodowej w Malczycach, pow. średzki
82/1270/0/	Gminna Rada Narodowa w Malczycach, pow. średzki
82/1271/0/	Rada Narodowa Miasta i Gminy i Urząd Miasta i Gminy w Wołowie
82/1272/0/	Urząd Gminy i Gminna Rada Narodowa w Dobroszycach
82/1273/0/	Urząd Miasta i Gminy i Rada Narodowa Miasta i Gminy w Bierutowie
82/1274/0/	Urząd Gminy i Gminna Rada Narodowa w Wińsku
82/1275/0/	Prezydium Gromadzkiej Rady Narodowej w Wińsku, pow. wołowski
82/1276/0/	Prezydium Gromadzkiej Rady Narodowej w Głębowicach, pow. wołowski
82/1277/0/	Prezydium Gromadzkiej Rady Narodowej w Krzelowie, pow. wołowski
82/1278/0/	Prezydium Gromadzkiej Rady Narodowej w Rudawie, pow. wołowski
82/1280/0/	Przedsiębiorstwo Imprez Artystycznych "IMPART" we Wrocławiu
82/1283/0/	Urząd Gminy i Gminna Rada Narodowa w Kobierzycach
82/1287/0/	Inspekcja Pracy Związków Zawodowych we Wrocławiu
82/1288/0/	Urząd Gminy i Gminna Rada Narodowa w Cieszkowie
82/1289/0/	Zakład Zastosowań Techniki Jądrowej "Polon" we Wrocławiu
82/1290/0/	Urząd Gminy i Gminna Rada Narodowa w Trzebnicy, woj. wrocławskie
82/1291/0/	Rada Narodowa Miasta i Gminy i Urząd Miasta i Gminy w Trzebnicy
82/1292/0/	Prezydium Gromadzkiej Rady Narodowej w Miękini, pow. średzki
82/1293/0/	Urząd Gminy i Gminna Rada Narodowa w Miękini, pow. średzki
82/1294/0/	Urząd Gminy i Gminna Rada Narodowa w Kondratowicach
82/1295/0/	Urząd Miasta i Gminy i Rada Narodowa Miasta i Gminy w Sobótce
82/1296/0/	Prezydium Gromadzkiej Rady Narodowej w Świętej Katarzynie, pow. wrocławski
82/1297/0/	Prezydium Gromadzkiej Rady Narodowej w Radwanicach, pow. wrocławski
82/1298/0/	Prezydium Gromadzkiej Rady Narodowej w Siechnicy, pow. wrocławski
82/1299/0/	Urząd Gminy i Gminna Rada Narodowa w Świętej Katarzynie, woj. wrocławskie
82/1300/0/	Urząd Miasta i Gminy i Rada Narodowa Miasta i Gminy w Żmigrodzie
82/1301/0/	Urząd Miasta i Gminy i Rada Narodowa Miasta i Gminy w Twardogórze



82/1302/0/	Miejski Zarząd Ulic i Mostów we Wrocławiu
82/1303/0/	Prezydium Gromadzkiej Rady Narodowej w Żórawinie, pow. wrocławski
82/1304/0/	Prezydium Gromadzkiej Rady Narodowej w Węgrach, pow. wrocławski
82/1305/0/	Prezydium Gromadzkiej Rady Narodowej w Mnichowicach, pow. wrocławski
82/1306/0/	Urząd Gminy i Gminna Rada Narodowa w Żórawinie, pow. wrocławski
82/1307/0/	Urząd Gminy i Gminna Rada Narodowa w Kostomłotach, pow. wrocławski
82/1308/0/	Miejska Rada Narodowa i Urząd Miejski w Oławie
82/1310/0/	Urząd Gminy i Gminna Rada Narodowa w Mietkowie, pow. wrocławski
82/1311/0/	"Sztuka Polska" Przedsiębiorstwo Państwowe Oddział we Wrocławiu
82/1312/0/	Biblioteka we Wrocławiu - "Książka na Śląsk"
82/1313/0/	Wojewódzkie Zjednoczenie Państwowych Gospodarstw Rolnych we Wrocławiu
82/1314/0/	Rada Narodowa Miasta i Gminy i Urząd Miasta i Gminy w Kątach Wrocławskich
82/1315/0/	Rejonowa Dyrekcja Inwestycji Miejskich we Wrocławiu
82/1316/0/	Dyrekcja Budowy Osiedli Robotniczych we Wrocławiu
82/1317/0/	Dyrekcja Inwestycji Miejskich we Wrocławiu
82/1318/0/	Dolnośląskie Zrzeszenie Przedsiębiorstw Budownictwa Rolniczego we Wrocławiu
82/1319/0/	Delegatura Wojewódzka Krajowego Biura Wyborczego we Wrocławiu
82/1320/0/	Urząd Gminy i Gminna Rada Narodowa w Borowie, pow. wrocławski
82/1324/0/	Urząd Gminy i Gminna Rada Narodowa w Jordanowie Śląskim
82/1325/0/	Przedsiębiorstwo Techniczno-Geologiczne Ceramiki Budowlanej "CERCEO" - Oddział we Wrocławiu
82/1326/0/	Urząd Gminy i Gminna Rada Narodowa w Długołęce
82/1329/0/	Dolnośląski Kombinat Rybacki w Miliczu
82/1330/0/	Urząd Gminy i Gminna Rada Narodowa w Krośnicach
82/1332/0/	Ośrodek Badawczo-Rozwojowy Przemysłu Maszynowego i Leśnictwa we Wrocławiu
82/1334/0/	Urząd Gminy i Gminna Rada Narodowa w Domaniewie
82/1335/0/	Zootechniczny Zakład Doświadczalny Czechnica w Siechnicy, pow. wrocławski
82/1344/0/	Urząd Miasta i Gminy i Rada Narodowa Miasta i Gminy w Strzelinie
82/1348/0/	Urząd Miasta i Gminy i Rada Narodowa Miasta i Gminy w Wiązowie
82/1349/0/	Przedsiębiorstwo Produkcji i Montażu Urządzeń Elektrycznych Budownictwa "Elektromontaż"
82/1351/0/	Komenda Wojewódzka Straży Pożarnych we Wrocławiu
82/1745/0/	Kombinat Państwowych Gospodarstw Rolnych w Obornikach Śląskich
82/1746/0/	Kombinat Państwowych Gospodarstw Rolnych w Mojeńicach
82/1747/0/	Kombinat Państwowych Gospodarstw Rolnych w Wołowie
82/1751/0/	Prezydium Gromadzkiej Rady Narodowej w Owczarach, pow. oławski
82/1752/0/	Prezydium Gromadzkiej Rady Narodowej w Oleśnicy Małej, pow. oławski
82/1753/0/	Powiatowy Związek Kółek Rolniczych w Górze Śląskiej
82/1754/0/	Prezydium Miejskiej Rady Narodowej w Sycowie

82/1755/0/	Prezydium Miejskiej Rady Narodowej w Ścinawie, pow. wołowski
82/1756/0/	Prezydium Gromadzkiej Rady Narodowej w Białym Kościele, pow. strzeliński
82/1757/0/	Prezydium Gromadzkiej Rady Narodowej w Brożcu, pow. strzeliński
82/1758/0/	Prezydium Gromadzkiej Rady Narodowej w Dankowicach, pow. strzeliński
82/1759/0/	Prezydium Gromadzkiej Rady Narodowej w Gębicach, pow. strzeliński
82/1760/0/	Prezydium Gromadzkiej Rady Narodowej w Kondratowicach, pow. strzeliński
82/1761/0/	Prezydium Gromadzkiej Rady Narodowej w Krzywiniu, pow. strzeliński
82/1762/0/	Prezydium Gromadzkiej Rady Narodowej w Kuropatniku, pow. strzeliński
82/1763/0/	Prezydium Gromadzkiej Rady Narodowej w Ostrężnej, pow. strzeliński
82/1764/0/	Prezydium Gromadzkiej Rady Narodowej w Pęczu, pow. strzeliński
82/1765/0/	Prezydium Gromadzkiej Rady Narodowej w Przewornie, pow. strzeliński
82/1766/0/	Prezydium Gromadzkiej Rady Narodowej w Sarbach, pow. strzeliński
82/1767/0/	Prezydium Gromadzkiej Rady Narodowej w Strzelinie
82/1768/0/	Prezydium Gromadzkiej Rady Narodowej w Chomiąży, pow. średzki
82/1769/0/	Prezydium Gromadzkiej Rady Narodowej w Gosławicach, pow. średzki
82/1770/0/	Prezydium Gromadzkiej Rady Narodowej w Karczycach, pow. średzki
82/1771/0/	Prezydium Gromadzkiej Rady Narodowej w Konarach, pow. średzki
82/1772/0/	Prezydium Gromadzkiej Rady Narodowej w Krynicznie, pow. średzki
82/1773/0/	Prezydium Gromadzkiej Rady Narodowej w Księginicach, pow. średzki
82/1774/0/	Prezydium Gromadzkiej Rady Narodowej w Lutyni, pow. średzki
82/1775/0/	Prezydium Gromadzkiej Rady Narodowej w Mrozowie, pow. średzki
82/1776/0/	Prezydium Gromadzkiej Rady Narodowej w Pichorowicach, pow. średzki
82/1777/0/	Prezydium Gromadzkiej Rady Narodowej w Świdnicy Polskiej, pow. średzki
82/1778/0/	Prezydium Gromadzkiej Rady Narodowej w Świętym, pow. średzki
82/1779/0/	Prezydium Gromadzkiej Rady Narodowej w Udaninie, pow. średzki
82/1780/0/	Prezydium Gromadzkiej Rady Narodowej w Ujeździe Górnym, pow. średzki
82/1781/0/	Prezydium Gromadzkiej Rady Narodowej w Wilczkowie, pow. średzki
82/1782/0/	Prezydium Gromadzkiej Rady Narodowej w Wilkszynie, pow. średzki
82/1783/0/	Prezydium Gromadzkiej Rady Narodowej w Domanowicach, pow. trzebnicki
82/1784/0/	Prezydium Gromadzkiej Rady Narodowej w Ligocie, pow. trzebnicki
82/1785/0/	Prezydium Gromadzkiej Rady Narodowej w Łozinie, pow. trzebnicki
82/1786/0/	Prezydium Gromadzkiej Rady Narodowej w Pasikurowicach, pow. trzebnicki
82/1787/0/	Prezydium Gromadzkiej Rady Narodowej w Pawłowie Trzebnickim, pow. trzebnicki
82/1788/0/	Prezydium Gromadzkiej Rady Narodowej w Pawłowicach, pow. trzebnicki
82/1789/0/	Prezydium Gromadzkiej Rady Narodowej w Piotrowicach, pow. trzebnicki
82/1790/0/	Prezydium Gromadzkiej Rady Narodowej w Kuźniczysku, pow. trzebnicki
82/1791/0/	Prezydium Gromadzkiej Rady Narodowej w Siedlcu, pow. trzebnicki

82/1792/0/	Prezydium Gromadzkiej Rady Narodowej w Skarszynie, pow. trzebnicki
82/1793/0/	Prezydium Gromadzkiej Rady Narodowej w Szewcach, pow. trzebnicki
82/1794/0/	Prezydium Gromadzkiej Rady Narodowej w Taczowie, pow. trzebnicki
82/1795/0/	Prezydium Gromadzkiej Rady Narodowej w Ujeźdźcu Wielkim, pow. trzebnicki
82/1796/0/	Prezydium Gromadzkiej Rady Narodowej w Urazie, pow. trzebnicki
82/1797/0/	Prezydium Gromadzkiej Rady Narodowej w Węgrowie, pow. trzebnicki
82/1798/0/	Prezydium Gromadzkiej Rady Narodowej w Czernicy, pow. wrocławski
82/1799/0/	Prezydium Gromadzkiej Rady Narodowej w Jaksonowie, pow. wrocławski
82/1800/0/	Prezydium Gromadzkiej Rady Narodowej w Nadolicach Wielkich, pow. wrocławski
82/1801/0/	Prezydium Gromadzkiej Rady Narodowej w Pustkowie, pow. wrocławski
82/1802/0/	Prezydium Gromadzkiej Rady Narodowej w Tyńcu, pow. wrocławski
82/1803/0/	Urząd Gminy i Gminna Rada Narodowa w Krzelowie, pow. wołowski
82/1804/0/	Urząd Gminy i Gminna Rada Narodowa w Lubiążu, pow. wołowski
82/1805/0/	Urząd Gminy i Gminna Rada Narodowa w Łozinie, pow. trzebnicki
82/1806/0/	Urząd Gminy i Gminna Rada Narodowa w Strzelinie
82/1807/0/	Urząd Gminy i Gminna Rada Narodowa w Środzie Śląskiej
82/1808/0/	Urząd Gminy i Gminna Rada Narodowa w Wołowie
82/1810/0/	Prezydium Gromadzkiej Rady Narodowej w Bierutowie, Miłocicach i Posadowicach, pow. ole
82/1812/0/	Prezydium Gromadzkiej Rady Narodowej w Chobieni, pow. wołowski
82/1813/0/	Prezydium Gromadzkiej Rady Narodowej w Górzynie, pow. wołowski
82/1814/0/	Prezydium Gromadzkiej Rady Narodowej w Gryźcach, pow. wołowski
82/1815/0/	Prezydium Gromadzkiej Rady Narodowej w Kębłowie, pow. wołowski
82/1816/0/	Prezydium Gromadzkiej Rady Narodowej w Krzydlinie, pow. wołowski
82/1817/0/	Prezydium Gromadzkiej Rady Narodowej w Lubiążu, pow. wołowski
82/1818/0/	Prezydium Gromadzkiej Rady Narodowej w Moczydlnicy Klasztornej, pow. wołowski
82/1819/0/	Prezydium Gromadzkiej Rady Narodowej w Mojęcicach, pow. wołowski
82/1820/0/	Prezydium Gromadzkiej Rady Narodowej w Piskorzynie, pow. wołowski
82/1821/0/	Prezydium Gromadzkiej Rady Narodowej w Starym Wołowie, pow. wołowski
82/1822/0/	Prezydium Gromadzkiej Rady Narodowej w Ścinawie, pow. wołowski
82/1823/0/	Prezydium Gromadzkiej Rady Narodowej w Tymowej, pow. wołowski
82/1824/0/	Gminna Rada Narodowa w Bukówku, pow. średzki
82/1825/0/	Akta Gminy Lubiąż, pow. wołowski
82/1826/0/	Akta Gminy Mojęcice, pow. wołowski
82/1830/0/	Okręgowy Inspektorat Gospodarki Energetycznej we Wrocławiu
82/1843/0/	Urząd Rejonowy w Oławie
82/1844/0/	Urząd Rejonowy w Oleśnicy
82/1846/0/	Powiatowy Pełnomocnik ds. Podatku Gruntowego w Wołowie

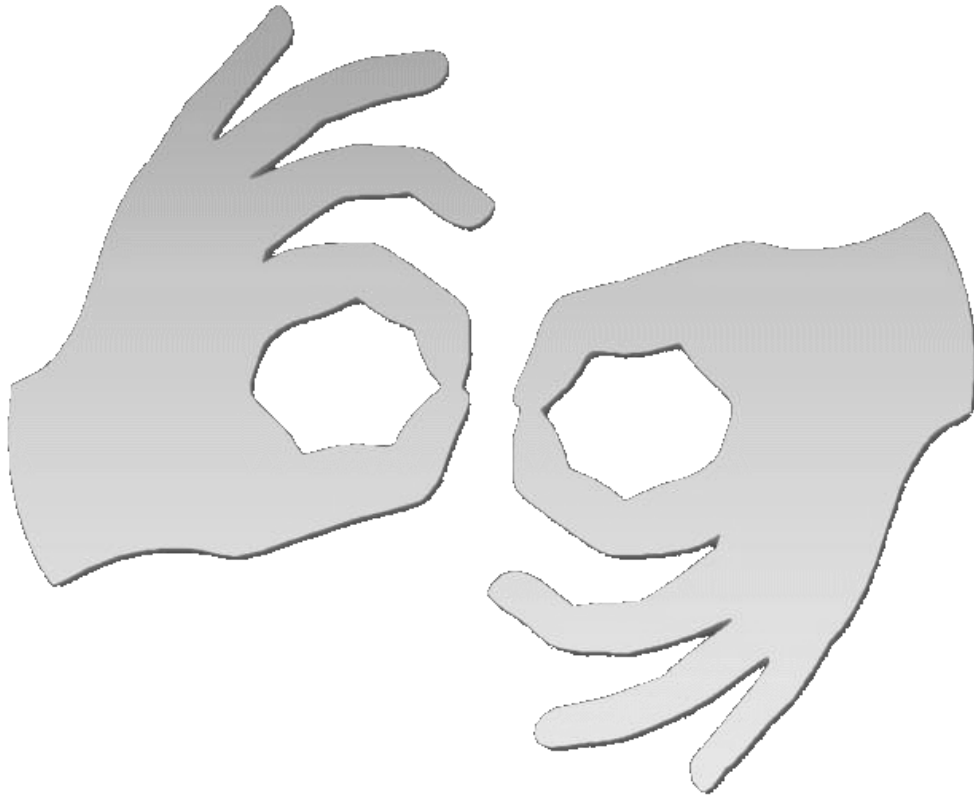
82/1847/0/	Wojewódzki Komitet Społecznego Funduszu Budowy Szkół i Internatów
82/1850/0/	Akta komisji wyborczych do Rad Narodowych z terenu województwa wrocławskiego z wyborów
82/1851/0/	Akta komisji wyborczych do Rad Narodowych z terenu województwa wrocławskiego z wyborów
82/1852/0/	Akta komisji wyborczych do Sejmu PRL i Rad Narodowych z terenu województwa wrocławskiego
82/1853/0/	Akta komisji wyborczych do Sejmu PRL i Rad Narodowych z terenu województwa wrocławskiego
82/1854/0/	Akta komisji wyborczych do Sejmu PRL i Rad Narodowych z terenu województwa wrocławskiego
82/1855/0/	Akta komisji wyborczych do Sejmu PRL z terenu województwa wrocławskiego z wyborów prz
82/1856/0/	Akta komisji wyborczych do Rad Narodowych z terenu województwa wrocławskiego z wyborów
82/1857/0/	Akta komisji wyborczych do Rad Narodowych z terenu województwa wrocławskiego z wyborów
82/1858/0/	Akta komisji wyborczych do Rad Narodowych z terenu województwa wrocławskiego z wyborów
82/1860/0/	Urząd Rejonowy we Wrocławiu
82/1861/0/	Urząd Rejonowy w Wołowie
82/1864/0/	Urząd Rejonowy w Trzebnicy
82/1865/0/	Cukrownie Dolnośląskie. Przedsiębiorstwo Państwowe we Wrocławiu
82/1980/0/	Akta Gminy Bukówek, pow. średzki
82/1981/0/	Akta Gminy Kostomłoty, pow. średzki
82/1982/0/	Akta Gminy Lutynia, pow. średzki
82/1983/0/	Akta Gminy Malczyce, pow. średzki
82/1984/0/	Akta Gminy Mrozów, pow. średzki
82/1985/0/	Akta Gminy Przedmoście, pow. średzki
82/1986/0/	Akta Gminy Rakoszyce, pow. średzki
82/1989/0/	Powiatowa Rada Narodowa i Wydział Powiatowy w Środzie Śląskiej
82/1990/0/	Ośrodek Rolny Kółek Rolniczych w Pichorowicach, pow. średzki
82/1991/0/	Spółdzielnia - Ośrodek Rolny Kółek Rolniczych w Jarostowie, pow. Średzki
82/1992/0/	Spółdzielnia - Ośrodek Rolny Kółek Rolniczych w Paździornie, pow. średzki
82/1997/0/	Centralny Ośrodek Badawczo-Projektowy Górnictwa Odkrywkowego Poltegor we Wrocławiu
82/1998/0/	Urząd Gminy i Gminna Rada Narodowa w Udaninie, pow. średzki
82/1999/0/	Spółdzielnie Produkcyjne z pow. średzkiego
82/2000/0/	Bank Handlowy w Warszawie S.A. Oddział we Wrocławiu
82/2002/0/	Budopol - Wrocław S.A. We Wrocławiu
82/2003/0/	Akta komisji wyborczych do rad narodowych z terenu województwa wrocławskiego z wyborów
82/2004/0/	Akta komisji wyborczych do Sejmu PRL i rad narodowych z terenu województwa wrocławskiego
82/2005/0/	Akta komisji wyborczych do Sejmu PRL i rad narodowych z terenu województwa wrocławskiego
82/2006/0/	Akta komisji wyborczych do Sejmu PRL i rad narodowych z terenu województwa wrocławskiego
82/2007/0/	Akta komisji wyborczych do Sejmu PRL i rad narodowych z terenu województwa wrocławskiego
82/2036/0/	Urząd Gminy w Przewornie, pow. strzeliński
82/2039/0/	Energomontaż - Zachód S.A. we Wrocławiu

82/2040/0/	Fabryka Maszyn Rolniczych "Archimedes" we Wrocławiu
82/2041/0/	Narodowy Bank Polski Oddział w Strzelinie
82/2042/0/	Bank Zachodni S.A. Oddział w Strzelinie
82/2043/0/	Dyrekcja Miejskich Inwestycji Komunalnych we Wrocławiu
82/2047/0/	Prezydium Powiatowej Rady Narodowej w Sycowie
82/2053/0/	Kamieniołomy Śląskie. Przedsiębiorstwo Państwowe w Świdnicy
82/2054/0/	Kowalskie Kamieniołomy Drogowe w Kowalskich
82/2055/0/	Strzeblowskie Kamieniołomy Drogowe w Sobótce
82/2056/0/	Przedsiębiorstwo Państwowe. Kopalnie Surowców Skalnych w Strzelinie
82/2057/0/	Granitex Spółka z o.o. w Strzelinie
82/2062/0/	Telekomunikacja Polska S.A. Dyrekcja Okręgu we Wrocławiu
82/2063/0/	Fabryka Maszyn Budowlanych "Fadroma" we Wrocławiu
82/2065/0/	Oławskie Zakłady Gospodarki Komunalnej i Mieszkaniowej w Oławie
82/2067/0/	Jelczańskie Zakłady Samochodowe w Jelczu - Laskowicach
82/2068/0/	Przedsiębiorstwo Produkcyjno - Remontowe Energetyki Wrocław we Wrocławiu
82/2078/0/	Rada Miejska Patriotycznego Ruchu Odrodzenia Narodowego w Oławie
82/2084/0/	Strzeliński Kombinat Rolny w Strzelinie
82/2088/0/	Państwowa Inspekcja Skupu i Przetwórstwa Artykułów Rolnych Okręgowej Delegatury we Wrocławiu
82/2089/0/	Wojewódzki Inspektorat Skupu i Przetwórstwa Artykułów Rolnych we Wrocławiu
82/2090/0/	Wrocławska Przędzalnia Czesankowa "Wel-Tex" we Wrocławiu
82/2091/0/	Browary Dolnośląskie "Piaś" S.A. we Wrocławiu
82/2100/0/	Przedsiębiorstwo Robót Wiertniczych "Polwiert" we Wrocławiu
82/2111/0/	Przedsiębiorstwo Nasiennictwa Ogrodniczego i Szkółkarstwa "CNOS" we Wrocławiu
82/2113/0/	Ośrodek Badawczo - Rozwojowy Gospodarki Remontowej Energetyki we Wrocławiu
82/2114/0/	Dyrekcja Okręgu Poczty i Telekomunikacji we Wrocławiu
82/2115/0/	Radiofonizacja Kraju Dyrekcja Okręgowa we Wrocławiu
82/2126/0/	Biuro Studiów i Projektów Komunikacji i Inżynierii Miejskiej we Wrocławiu
82/2136/0/	Bank Zachodni S.A. Centrala we Wrocławiu
82/2139/0/	Zakłady Zmechanizowanego Sprzętu Domowego "Polar" we Wrocławiu
82/2153/0/	Powiatowa Stacja Kwarantanny i Ochrony Roślin w Strzelinie
82/2168/0/	Dolnośląski Okręgowy Zakład Gazownictwa we Wrocławiu
82/2170/0/	Dyrekcja Okręgu Poczty we Wrocławiu
82/2171/0/	Akta komisji wyborczych do Sejmu PRL i Senatu PRL z terenu województwa wrocławskiego,
82/2173/0/	Zakład Energetyczny Wrocław
82/2176/0/	Dolnośląskie Przedsiębiorstwo Przemysłu Drzewnego we Wrocławiu
82/2177/0/	Biuro Zbytu Drewna we Wrocławiu
82/2178/0/	Rejon Przemysłu Leśnego w Miliczu

82/2183/0/	Rada Narodowa Miasta i Gminy i Urząd Miasta i Gminy w Miliczu
82/2191/0/	Spółem Powszechna Spółdzielnia Spożywców "Północ" we Wrocławiu
82/2199/0/	Zbiór akt osiedleńczych powiatu sycowskiego
82/2200/0/	Zbiór akt osiedleńczych powiatu milickiego
82/2215/0/	EnergiaPro S.A. Oddział we Wrocławiu
82/2231/0/	Zakład Zbytu Energii Elektrycznej we Wrocławiu
82/2241/0/	Wojewódzki Zarząd Dróg Lokalnych we Wrocławiu
82/2244/0/	Prezydium Gromadzkiej Rady Narodowej w Brzeżanach, pow. górowski
82/2245/0/	Prezydium Gromadzkiej Rady Narodowej w Borszynie Małym, pow. górowski
82/2246/0/	Prezydium Gromadzkiej Rady Narodowej w Czerninie, pow. górowski
82/2247/0/	Prezydium Gromadzkiej Rady Narodowej w Górze Śląskiej
82/2248/0/	Prezydium Gromadzkiej Rady Narodowej w Jemielnie, pow. górowski
82/2249/0/	Prezydium Gromadzkiej Rady Narodowej w Kamieniu Górowskim, pow. górowski
82/2250/0/	Prezydium Gromadzkiej Rady Narodowej w Luboszcach, pow. górowski
82/2251/0/	Prezydium Gromadzkiej Rady Narodowej w Niechlowie, pow. górowski
82/2252/0/	Prezydium Gromadzkiej Rady Narodowej w Pobielu, pow. górowski
82/2253/0/	Prezydium Gromadzkiej Rady Narodowej w Psarach, pow. górowski
82/2254/0/	Prezydium Gromadzkiej Rady Narodowej w Rudnej Wielkiej, pow. górowski
82/2255/0/	Prezydium Gromadzkiej Rady Narodowej w Sicinach, pow. górowski
82/2256/0/	Prezydium Gromadzkiej Rady Narodowej w Starej Górze, pow. górowski
82/2257/0/	Prezydium Gromadzkiej Rady Narodowej w Ślubowie, pow. górowski
82/2258/0/	Prezydium Gromadzkiej Rady Narodowej w Wągradzie, pow. górowski
82/2259/0/	Prezydium Gromadzkiej Rady Narodowej w Wąsoszu, pow. górowski
82/2260/0/	Prezydium Osiedlowej Rady Narodowej w Wąsoszu, pow. górowski
82/2261/0/	Prezydium Gromadzkiej Rady Narodowej w Witoszycach, pow. górowski
82/2262/0/	Prezydium Gromadzkiej Rady Narodowej w Zaborowicach, pow. górowski
82/2263/0/	Prezydium Gromadzkiej Rady Narodowej w Żuchlowie, pow. górowski
82/2275/0/	Akta Gminy Lipa, pow. wrocławski
82/2276/0/	Akta Gminy Borek Strzeleński, pow. strzeleński
82/2277/0/	Akta Gminy Wołów, pow. wołowski
82/2278/0/	Akta Gminy Widawa, pow. wrocławski
82/2279/0/	Akta Gminy Głęboka, pow. strzeleński
82/2280/0/	Zarząd Miejski i Miejska Rada Narodowa w Brochowie
82/2281/0/	Inspektorat Szkolny w Środzie Śląskiej
82/2282/0/	Prezydium Gromadzkiej Rady Narodowej w Strzeblowie, pow. wrocławski
82/2283/0/	Powiatowy Pełnomocnik Rządowy do Spraw Podatku Gruntowego w Strzelinie
82/2287/0/	Miejskie Przedsiębiorstwo Inkasa we Wrocławiu

82/2296/0/	Cukrownie Dolnośląskie. Przedsiębiorstwo Państwowe we Wrocławiu. Cukrownia "Wrocław"
82/2297/0/	Cukrownie Dolnośląskie. Przedsiębiorstwo Państwowe we Wrocławiu. Cukrownia "Pustków"
82/2318/0/	Liceum Pedagogiczne dla Wychowawczyń Przedszkoli we Wrocławiu
82/2319/0/	Zespół Szkół Pedagogicznych i Ogólnokształcących we Wrocławiu
82/2320/0/	Studium Wychowania Przedszkolnego we Wrocławiu
82/2321/0/	Studium Nauczycielskie we Wrocławiu
82/2322/0/	Technikum Uzupełniające Meblarskie i Fryzjerskie dla Dorosłych we Wrocławiu
82/2336/0/	Kolegium Nauczycielskie im. Grzegorza Piramowicza we Wrocławiu
82/2464/0/	Urząd Gminy i Gminna Rada Narodowa w Górze
82/2465/0/	Szkoła Podstawowa w Borku Strzelińskim
82/2482/0/	Powiatowy Zakład Weterynarii w Oławie
82/2549/0/	Państwowy Ośrodek Maszynowy nr 19 Zespół Gminnych Ośrodków Maszynowych w Środzie
82/2563/0/	Zbiór akt osiedleńczych powiatu górowskiego
82/2581/0/	Prezydium Gromadzkiej Rady Narodowej w Kamieńcu Wrocławskim
82/2620/0/	Urząd Gminy Żórawina
82/345/0/	Państwowy Urząd Repatriacyjny - Oddział Wojewódzki we Wrocławiu i Oddziały Powiatowe -





[Tłumacz online](#)  
[języka migowego](#)

---

#### Source

**URL:** <https://www.wroclaw.ap.gov.pl/aktualnosci/lista-zespolow-czasowo-wylaczonych-z-udostepniania-w-archiwum-panstwowym-we-wroclawiu>

#### Links

[1] <https://www.wroclaw.ap.gov.pl/aktualnosci/lista-zespolow-czasowo-wylaczonych-z-udostepniania-w-archiwum-panstwowym-we-wroclawiu> [2]  
[https://www.wroclaw.ap.gov.pl/sites/default/files/images/2024/09/obraz1\\_2.jpg](https://www.wroclaw.ap.gov.pl/sites/default/files/images/2024/09/obraz1_2.jpg)