

## [Wykład i wystawa pt. „Ziemie polskie pod zaborami i I wojna światowa” w legnickim Oddziale Archiwum Państwowego we Wrocławiu \[1\]](#)

2024-09-26 12:19

**W Oddziale w Legnicy w dalszym ciągu trwa, gościnnie prezentowana, autorska wystawa pana Piotra Mulawki (piszącego o sobie jako o „pasjonacie historii”), pt. „Ziemie polskie pod zaborami i I wojna światowa”, na której przedstawia on ciekawe eksponaty ze swoich prywatnych, gromadzonych od ponad 20 lat zbiorów, m.in. karty pocztowe, prasę z dwudziestolecia międzywojennego, monety, medale, mapy czy fotografie.**

Zgodnie z zapowiedzią, 25 września 2024 r. Piotr Mulawka wygłosił prelekcję o polskich drogach do niepodległości w każdym z trzech zaborów, na którą przybyli zainteresowani tematyką mieszkańcy Legnicy.

Przypominamy też, że 16 października br. o godzinie 16:30 odbędzie się następna prelekcja, tym razem o Kresach i Sybirakach, którą przedstawi pan Ryszard Sławczyński, dyrektor Klubu Muzyki i Literatury we Wrocławiu, m.in. autor książki „Samochodem przez Kresy. Miejsca sercu bliskie”. Serdecznie zapraszamy miłośników historii, mieszkańców Legnicy, Sybiraków, Seniorów i wszystkich zainteresowanych.

Wystawę będzie można oglądać w naszej sali wystawowej od poniedziałku do piątku w godzinach pracy Archiwum (w środy do godz. 18.00), do 25 listopada 2024 r. Wstęp na wszystkie wydarzenia jest wolny.



[2]



[3]



[4]



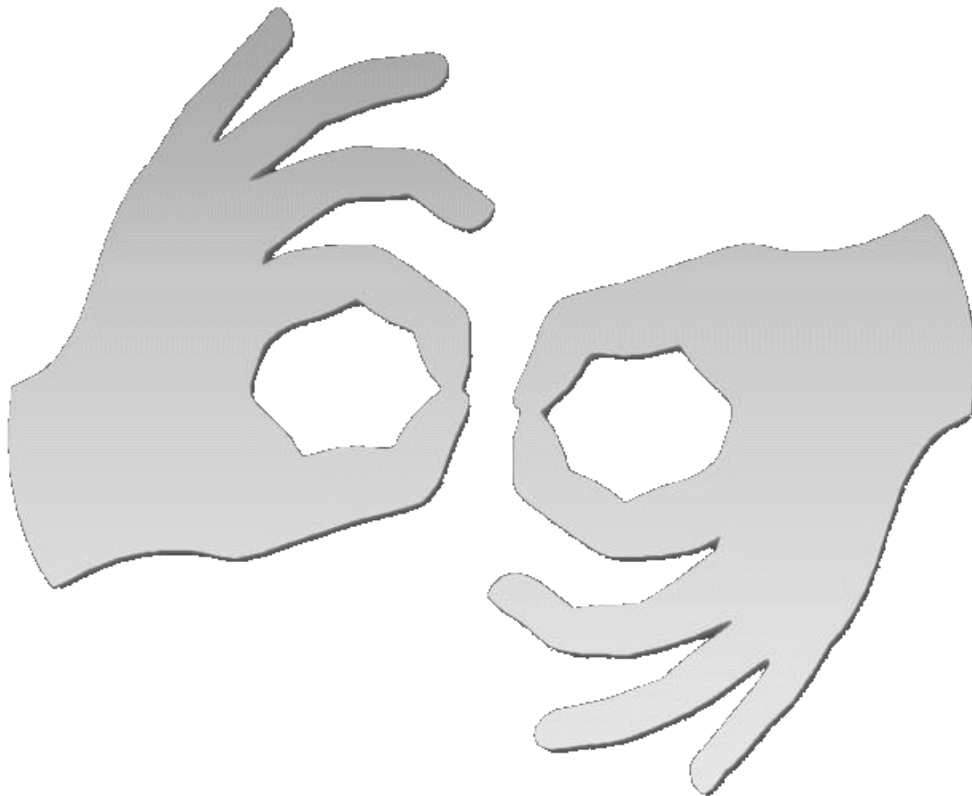
[5]



[6]

Tekst: Edyta Łaborewicz

Fotografie: Natalia Zubrzycka



[Tłumacz online](#)  
[języka migowego](#)

---

#### Source

**URL:** <https://www.wroclaw.ap.gov.pl/aktualnosci/wyklad-i-wystawa-pt-ziemie-polskie-pod-zaborami-i-i-wojna-swiatowa-w-legnickim-oddziale>

#### Links

[1] <https://www.wroclaw.ap.gov.pl/aktualnosci/wyklad-i-wystawa-pt-ziemie-polskie-pod-zaborami-i-i-wojna-swiatowa-w-legnickim-oddziale> [2]  
[https://www.wroclaw.ap.gov.pl/sites/default/files/images/2024/09/fot\\_2\\_wyklad.jpg](https://www.wroclaw.ap.gov.pl/sites/default/files/images/2024/09/fot_2_wyklad.jpg) [3]  
[https://www.wroclaw.ap.gov.pl/sites/default/files/images/2024/09/fot\\_wyklad.jpg](https://www.wroclaw.ap.gov.pl/sites/default/files/images/2024/09/fot_wyklad.jpg) [4]  
[https://www.wroclaw.ap.gov.pl/sites/default/files/images/2024/09/fot\\_wystawa.jpg](https://www.wroclaw.ap.gov.pl/sites/default/files/images/2024/09/fot_wystawa.jpg) [5]  
[https://www.wroclaw.ap.gov.pl/sites/default/files/images/2024/09/gablota\\_1.jpg](https://www.wroclaw.ap.gov.pl/sites/default/files/images/2024/09/gablota_1.jpg) [6]  
[https://www.wroclaw.ap.gov.pl/sites/default/files/images/2024/09/gablota\\_2\\_0.jpg](https://www.wroclaw.ap.gov.pl/sites/default/files/images/2024/09/gablota_2_0.jpg)