

[Przeniesienie zespołu: Archiwum Stanów Krajowych Górnych Łużyc \(Landstädtische Archiv Ober Lausitz\) do bolesławieckiego Oddziału Archiwum Państwowego we Wrocławiu](#) [1]

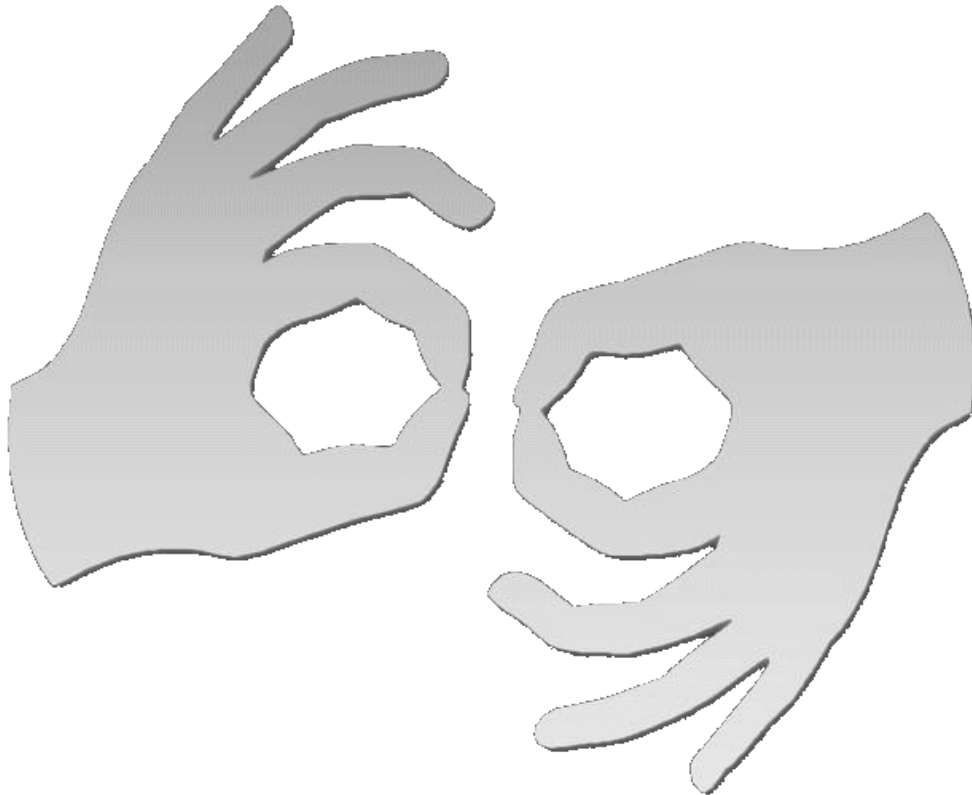
2024-11-07 07:57

Szanowni Państwo,

informujemy, że zespół nr 82/15/0 - **Archiwum Stanów Krajowych Górnych Łużyc**, został w całości (akta + mikrofilmy) przeniesiony do Archiwum Państwowego we Wrocławiu Oddział w Bolesławcu.



[2]



Source

URL: <https://www.wroclaw.ap.gov.pl/aktualnosci/przeniesienie-zespołu-archiwum-stanow-krajowych-gornych-luzyc-landstadtische-archiv-ober>

Links

[1] <https://www.wroclaw.ap.gov.pl/aktualnosci/przeniesienie-zespołu-archiwum-stanow-krajowych-gornych-luzyc-landstadtische-archiv-ober> [2]
https://www.wroclaw.ap.gov.pl/sites/default/files/images/2024/11/wazne_informacje_0.jpg