

[Wystawa „Listy do Sali, Życie młodej kobiety w nazistowskich obozach pracy” do zobaczenia w Archiwum Państwowym we Wrocławiu \[1\]](#)

2024-11-07 11:05

W minioną środę 6 listopada w siedzibie Archiwum Państwowego we Wrocławiu uroczystie zainaugurowaliśmy wystawę „Listy do Sali, Życie młodej kobiety w nazistowskich obozach pracy”. Wystawa to poruszająca opowieść o lasach młodej Żydówki pochodzącej z Sosnowca - Sali Garncarz, która podczas II Wojny Światowej jako nastolatka trafiła do niemieckich obozów pracy. Kiedy jej starsza siostra Różia otrzymała wezwanie do pracy przymusowej w obozie, Sala bez wahania zgłosiła się na jej miejsce mając zaledwie 15 lat.

Świadectwo, jakie ocalała z lat wojennych to ponad 350 listów, pocztówek, dokumentów i fotografii, które Sala Garncarz, przebywając w siedmiu obozach pracy przymusowej od 1940 do 1945 roku, otrzymywała od rodziny i przyjaciół z rodzinnego miasta, a później z obozów. Po zakończeniu wojny Sala wyjechała do Stanów Zjednoczonych, a jej wspomnienia i listy pozostały zamknięte w pudełku przez kilkadziesiąt lat. O swoich przeżyciach opowiedziała córce Ann Kirchner dopiero u kresu życia, gdy szła na operację do szpitala. Dzięki temu niezwykła historia polskiej Żydówki i więźniarki KL Gross-Rosen ujrzała światło dzienne.

Podczas uroczystego otwarcia wystawy w Archiwum Państwowym we Wrocławiu, uczniowie klas trzecich Liceum Ogólnokształcącego nr XV we Wrocławiu pod opieką Macieja Chomicza spotkali się z Panią Agnieszką Dobkiewicz - dziennikarką oraz autorką publikacji opisujących losy ludności żydowskiej i więźniów obozów pracy. Pani Agnieszka w sposób poruszający przybliżyła uczniom los Sali i jej rodziny.

Wystawę uzupełnia prezentacja akt oraz publikacji bibliotecznych z zasobu Archiwum Państwowego we Wrocławiu. To m.in. karty ewidencyjne więźniów obozu Gross Rosen, akta dot. obowiązkowej zmiany imienia i nazwiska osobom pochodzenia żydowskiego czy dokumentacja konfiskaty mienia żydowskiego. O tych niezwykle cennych świadkach historii opowiedział Dyrektor Archiwum Państwowego we Wrocławiu - dr Janusz Gołaszewski.

Szczególne miejsce spośród prezentowanych na wystawie zbiorów bibliotecznych zajmuje publikacja "Biografie sprawiedliwych" - przygotowana przez Archiwum Państwowe. Składa się z 90 biogramów osób, które udzieliły różnych form pomocy osobom narodowości żydowskiej. Świadectwa bohaterskich postaw zwykłych ludzi udzielających pomocy Żydom odnalezione zostały podczas kwerend w archiwach państwowych i opracowane w formie książki. O publikacji oraz projekcie archiwów państwowych "Archiwa Rodzinne Sprawiedliwych", związanym z zabezpieczeniem dokumentów, fotografii i wspomnień rodzin, które włączały się w pomoc ukrywającym się Żydom podczas II wojny światowej opowiedziała Danuta Płókarz - kierownik Oddziału Popularyzacji zasobu archiwalnego Archiwum Państwowego we Wrocławiu. Każdy z nas może współtworzyć historię przekazując pamiątki o wartości archiwalnej do wybranego Archiwum Państwowego, dzięki czemu jesteśmy w stanie zabezpieczyć i zachować dla kolejnych pokoleń te niezwykle cenne świadectwa.

Wystawa odwiedza dolnośląskie miasta i miasteczka dzięki uprzejmości Żydowskiego Muzeum Galicja w Krakowie. W Archiwum Państwowym we Wrocławiu będzie można ją zobaczyć do 30.11.2024 w godzinach pracy Archiwum.



[2]



[3]



[4]



[5]



[6]



[7]



[8]



[9]



[10]



[11]



[12]



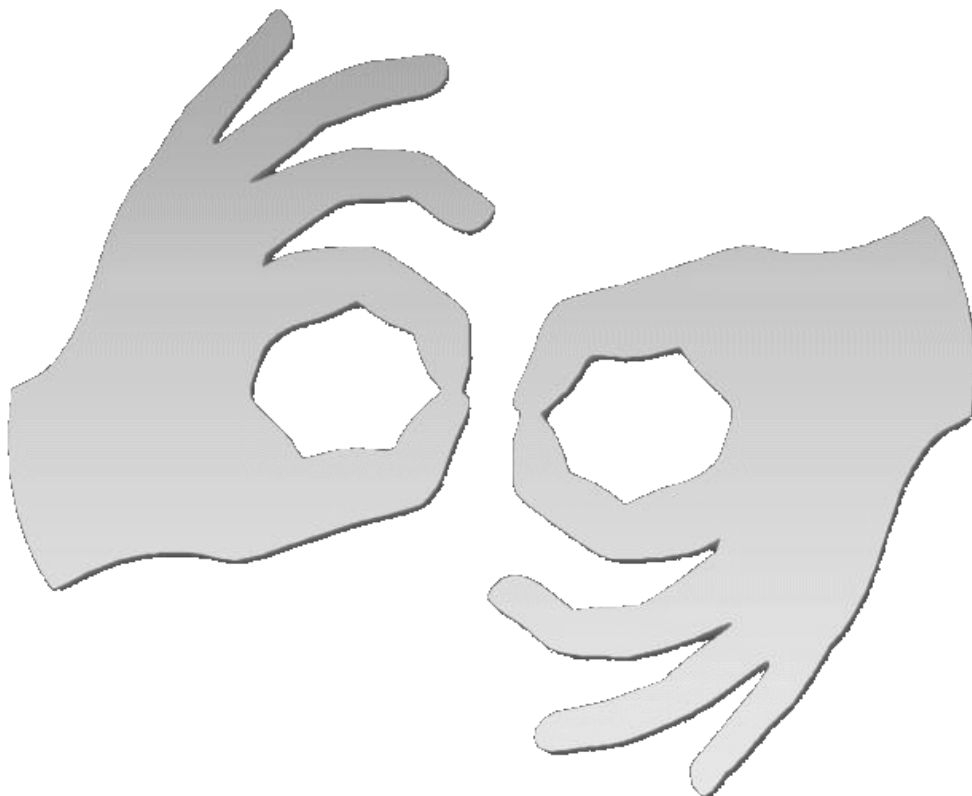
[13]



[14]

Fotografie: Andrzej Grodziński





[Tłumacz online](#)
[języka migowego](#)

Source

URL: <https://www.wroclaw.ap.gov.pl/aktualnosci/wystawa-listy-do-sali-zycie-mlodej-kobiety-w-nazistowskich-obozach-pracy-do-zobaczenia-w>

Links

[1] <https://www.wroclaw.ap.gov.pl/aktualnosci/wystawa-listy-do-sali-zycie-mlodej-kobiety-w-nazistowskich-obozach-pracy-do-zobaczenia-w> [2]
https://www.wroclaw.ap.gov.pl/sites/default/files/images/2024/11/dsc02882_0.jpg [3]
<https://www.wroclaw.ap.gov.pl/sites/default/files/images/2024/11/dsc02893.jpg> [4]
<https://www.wroclaw.ap.gov.pl/sites/default/files/images/2024/11/dsc02918.jpg> [5]
<https://www.wroclaw.ap.gov.pl/sites/default/files/images/2024/11/dsc02922.jpg> [6]
<https://www.wroclaw.ap.gov.pl/sites/default/files/images/2024/11/dsc02937.jpg> [7]
<https://www.wroclaw.ap.gov.pl/sites/default/files/images/2024/11/dsc02938.jpg> [8]
<https://www.wroclaw.ap.gov.pl/sites/default/files/images/2024/11/dsc02963.jpg> [9]
<https://www.wroclaw.ap.gov.pl/sites/default/files/images/2024/11/dsc02970.jpg> [10]
<https://www.wroclaw.ap.gov.pl/sites/default/files/images/2024/11/dsc02975.jpg> [11]
<https://www.wroclaw.ap.gov.pl/sites/default/files/images/2024/11/dsc02976.jpg> [12]
<https://www.wroclaw.ap.gov.pl/sites/default/files/images/2024/11/dsc02989.jpg> [13]
<https://www.wroclaw.ap.gov.pl/sites/default/files/images/2024/11/dsc02990.jpg> [14]
<https://www.wroclaw.ap.gov.pl/sites/default/files/images/2024/11/dsc03004.jpg>