

## Oddział w Kamieńcu Ząbkowickim [1]

### **kierownik: mgr Agata Grygowska-Borek**

Oddział w Kamieńcu Ząbkowickim został utworzony w dniu 1 lipca 1992 roku (w momencie powołania była to Ekspozytura). Z dniem 1 maja 1995 roku placówkę podniesiono do rangi Oddziału. Zgromadzone tu archiwalia, według stanu z końca grudnia 2010 roku, składają się na 1360 zespołów i mierzą ponad cztery kilometry długości. W głównej mierze jest to dokumentacja przejęta ze zlikwidowanych Ekspozytur w Kłodzku i w Książu oraz Oddziału w Wałbrzychu, a także materiały przejęte z głównej siedziby Archiwum we Wrocławiu, jak również z archiwów zakładowych nadzorowanych jednostek organizacyjnych działających na obszarze pięciu południowych powiatów województwa dolnośląskiego. Przechowywane w Kamieńcu Ząbkowickim materiały archiwalne wykorzystywane są przez badaczy, między innymi w realizacji różnorodnych projektów prowadzonych przez polskie, czeskie i niemieckie instytucje naukowe.

Różnorodność tematyczna przechowywanych akt, ich zakres chronologiczny pozwala na dokonywanie wielowątkowych kwerend archiwalnych, służących nie tylko poznaniu historii, ale mających częstokroć wymiar praktyczny, związany np.: z potrzebą udokumentowania wykorzystywanej do chwili obecnej infrastruktury technicznej, urządzeń i obiektów użyteczności publicznej oraz stanowiących własność prywatną. Zasób placówki kamienieckiej jest jednym z większych, jaki przechowują oddziały zamiejscowe wchodzące w skład państwowej sieci archiwalnej. Pracownicy Oddziału przybliżają go szerszemu odbiorcy za pośrednictwem organizowanych lekcji archiwalnych, prelekcji i wystaw.

[Jubileuszowa Prezentacja wirtualna dotycząca Oddziału \(pdf, 1.26 Mb\)](#) [2]



[3]



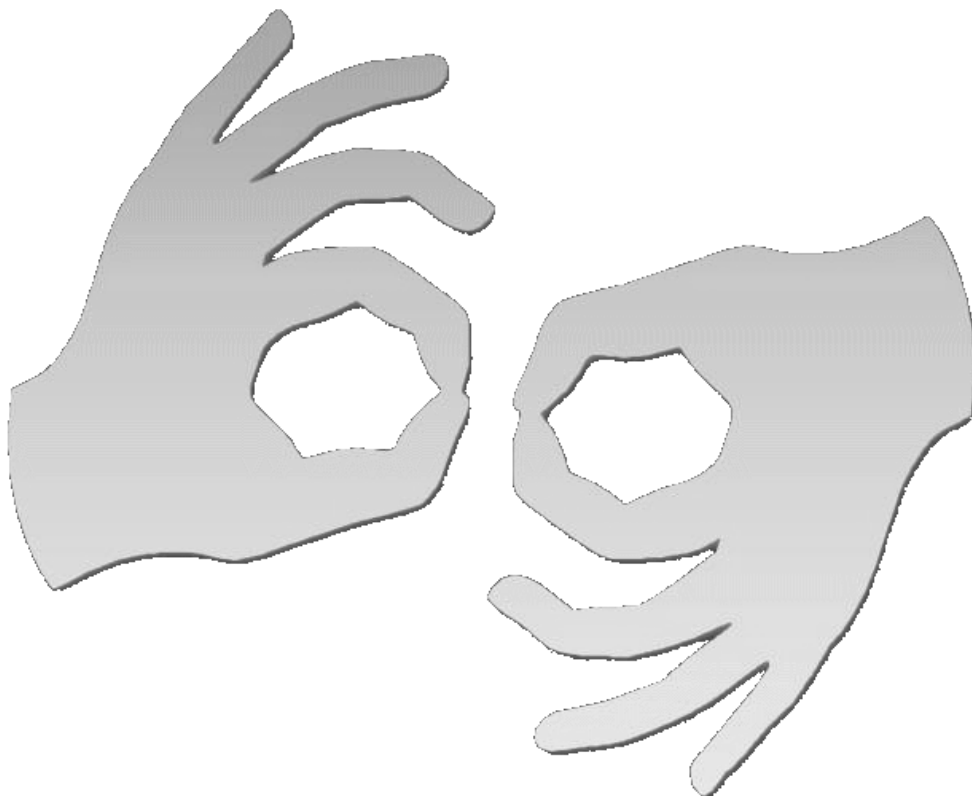
[4]



[5]



[6]



[Tłumacz online](#)  
[języka migowego](#)

---

**Source URL:** <https://www.wroclaw.ap.gov.pl/kamieniec-zabkowicki/historia>

#### Links

[1] <https://www.wroclaw.ap.gov.pl/kamieniec-zabkowicki/historia> [2]  
[https://www.ap.wroc.pl/sites/default/files/zalaczniki/prezentacja\\_kamieniec.pdf](https://www.ap.wroc.pl/sites/default/files/zalaczniki/prezentacja_kamieniec.pdf) [3]  
[https://www.wroclaw.ap.gov.pl/sites/default/files/1\\_1.jpg](https://www.wroclaw.ap.gov.pl/sites/default/files/1_1.jpg) [4]  
[https://www.wroclaw.ap.gov.pl/sites/default/files/2\\_0.jpg](https://www.wroclaw.ap.gov.pl/sites/default/files/2_0.jpg) [5]  
[https://www.wroclaw.ap.gov.pl/sites/default/files/3\\_0.jpg](https://www.wroclaw.ap.gov.pl/sites/default/files/3_0.jpg) [6]  
[https://www.wroclaw.ap.gov.pl/sites/default/files/4\\_0.jpg](https://www.wroclaw.ap.gov.pl/sites/default/files/4_0.jpg)